



simply bright



simply bright

simply

brigit

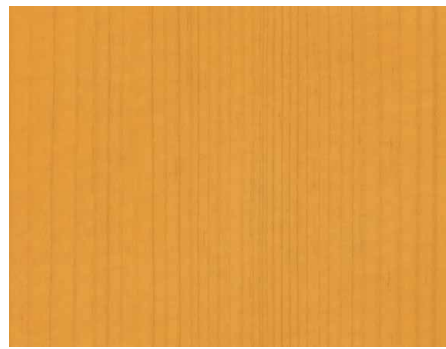


ADLER-Werk Lackfabrik · A-6130 Schwaz/Tirol · Bergwerkstraße 22
T. +43 5242 6922-0 · info@adler-lacke.com · www.adler-lacke.com

ADLER Deutschland GmbH · Kunstmühlstr. 14 · D-83026 Rosenheim · T. +49 8031 304 5174
ADLER Lack AG · Etzelstraße 5 · CH-8856 Tuggen · T. +41 55 465 2121
ADLER Polska Sp. z o.o. · ul. Tyniecka 229 · PL-30-376 Kraków · T. +48 12 252 4001
ADLER Slovensko s.r.o. · Montážna 3 · SK-971 01 Prievidza · T. +421 46 5199 621
ADLER Česko s.r.o. · Pražská 675/10 · CZ - 642 00 Brno - Bosonohy · T. +420 731 725 957
ADLER Italia S.r.l. · Via per Marco 12/D · I-38068 Rovereto · T. +39 0464 425 308
ADLER Benelux BV · De Boelakkers 12 · NL-5591 RA Heeze · T. +31 85 064 2020

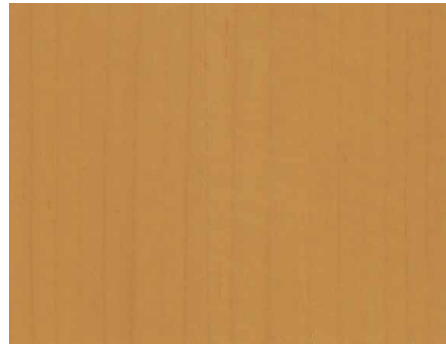
8-2021

wood ————— inspiration



AQW Primo A3 Hellbraun 5453000310
AQW Intermedio DQ Farblos 5706000200
AQW Finapro 20 F 006 5101053606

FICHTE
 ABETE | SPRUCE | ÉPICÉA
 ŚWIERK | SMRK | SMREK



AQW Primo A3 Hellbraun 5453000310
AQW Intermedio DQ Farblos 5706000200
AQW Finapro 20 F 015 5101053615

FICHTE
 ABETE | SPRUCE | ÉPICÉA
 ŚWIERK | SMRK | SMREK



AQW Primo A4 Erle 5454000315
AQW Intermedio DQ Farblos 5706000200
AQW Finapro 20 F 005 5101053605

FICHTE
 ABETE | SPRUCE | ÉPICÉA
 ŚWIERK | SMRK | SMREK



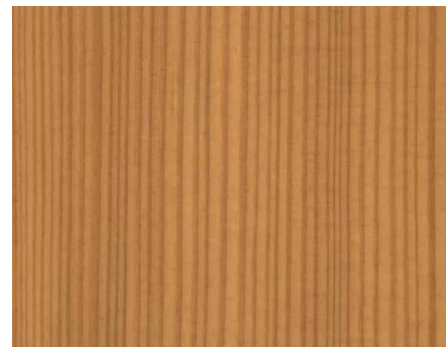
AQW Primo A3 Kiefer 5453000311
AQW Diamond-Sealer L 5723000200
AQW Diamond-Top L F 017 5196053617

FICHTE
 ABETE | SPRUCE | ÉPICÉA
 ŚWIERK | SMRK | SMREK



AQW Ligno+ Base Farblos 57960
AQW Ligno+ Sealer 59110
AQW Ligno+ Top M Farblos 5192000200

FICHTE
 ABETE | SPRUCE | ÉPICÉA
 ŚWIERK | SMRK | SMREK



AQW Ligno+ Base Farblos 57960
AQW Ligno+ Sealer 59110
AQW Ligno+ Sealer SQ 59114
AQW Ligno+ Top M Lärche Natur 5192055666

LÄRCHE
 LARICE | LARCH | MÉLÈZE
 MODRZEW | MODŘÍN | SMREKOVEC



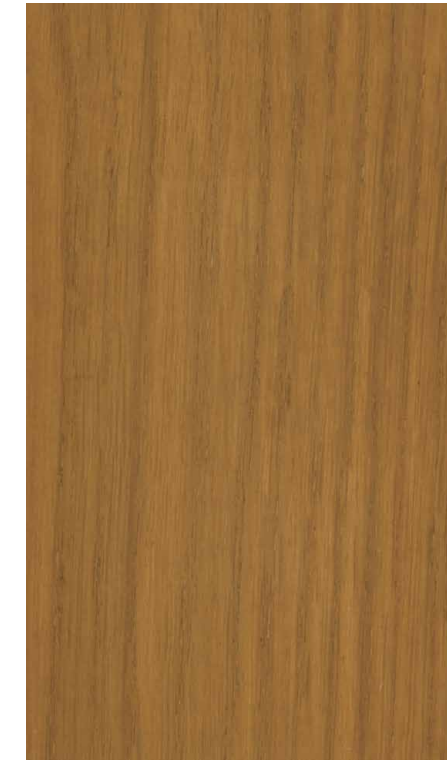
AQW Primo A2 Weiß 5452050000
AQW Intercare SQ Weiß 5522050000
AQW Covatop XT 20 5020001033
 RAL 1033 Dahliengelb

FICHTE
 ABETE | SPRUCE | ÉPICÉA
 ŚWIERK | SMRK | SMREK



AQW Primo A2 Weiß 5452050000
AQW Intercare ISO Weiß 5503050000
AQW Covapro 40 5029012565
 C12 081/6 Noblesse

EICHE
 ROVERE | OAK | CHÊNE
 DĄB | DUB



AQW Primo A3 Altholz 5453000313
AQW Intermedio ISO Farblos 5705000200
AQW Finapro 20 F 015 5101053615

EICHE
 ROVERE | OAK | CHÊNE
 DĄB | DUB



AQW Ligno+ Base Eiche Natur 57961
AQW Ligno+ Sealer 59110
AQW Ligno+ Sealer SQ 59114
AQW Ligno+ Top M Eiche Natur 5192055666

EICHE
 ROVERE | OAK | CHÊNE
 DĄB | DUB

Die dargestellten Farbtöne können je nach Holzart, Holzschnitt und Holzschliff variieren. Achtung: Nicht jeder Farbton ist in allen Ländern erhältlich. Holzschutzmittel vorsichtig verwenden. Vor Gebrauch stets Etikett und die jeweiligen technischen Merkblätter der Produkte beachten.

Le tinte possono variare a seconda della specie legnosa del tipo di taglio e della carteggiatura. Attenzione: La disponibilità delle tinte varia da paese a paese. Si raccomanda cautela nell'utilizzo del protettivo del legno. Prima dell'utilizzo consultare sempre le etichette e le corrispondenti schede tecniche dei prodotti.

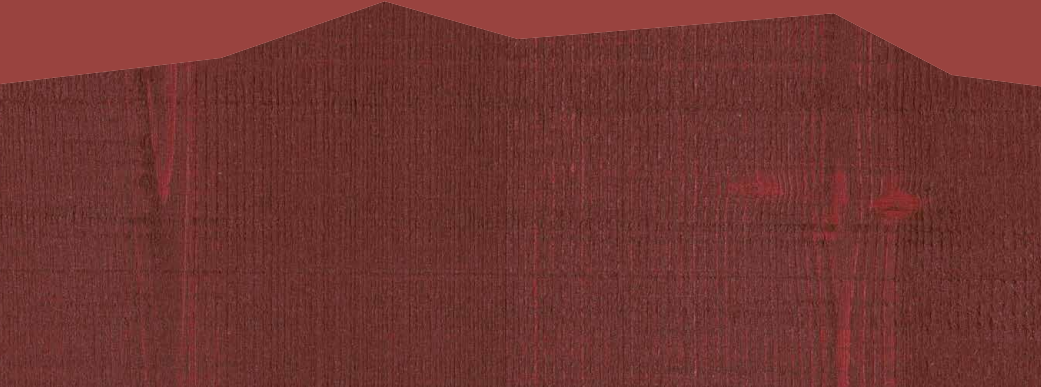
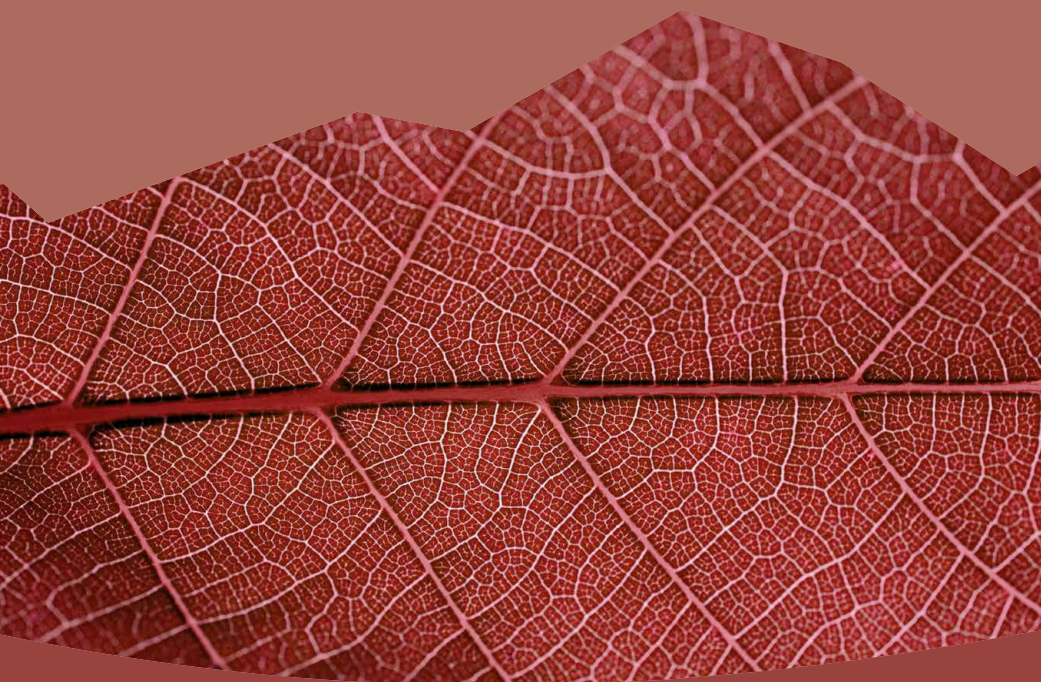
The displayed colours may vary according to type of wood and surface treatment. Note: Not every color is available in all countries. Use wood preservatives safely. Always read the label and product information before use.

Les teintes affichées peuvent varier en fonction de l'essence de bois, de la coupe du bois et du ponçage du bois. Attention : Toutes les teintes ne sont pas disponibles dans tous les pays. Utilisez les produits de protection du bois avec prudence. Lisez toujours l'étiquette et les fiches techniques respectives des produits avant l'usage.

Przedstawione kolory mogą się różnić w zależności od rodzaju drewna, przekroju drewna i szlifowania drewna. Uwaga: nie każdy kolor jest dostępny we wszystkich krajach. Środki ochrony drewna należy stosować ostrożnie. Przed użyciem należy zawsze zapoznać się z informacjami zawartymi na etykietach i w odpowiednich Kartach Technicznych produktów.

Zobrazené barevné odstíny se mohou lišit podle typu dřeviny a povrchové úpravy. Poznámka: Ne každý barevný odstín je k dispozici ve všech zemích. Při používání prostředků na ochranu dřeva dbejte na bezpečnostní opatření. Před použitím si vždy pozorně přečtěte etiketu a informace o produktu.

Zobrazené farebné odtiene sa môžu líšiť podľa druhu dreveniny a povrchovej úpravy. Poznámka: Nie každý farebný odtieň je k dispozícii vo všetkých krajinách. Prostriedky na ochranu dreva používajte bezpečne. Pred použitím si vždy prečítajte etiketu a informácie o produkte.



simply red

simply red



ADLER-Werk Lackfabrik · A-6130 Schwaz/Tirol · Bergwerkstraße 22
T. +43 5242 6922-0 · info@adler-lacke.com · www.adler-lacke.com

ADLER Deutschland GmbH · Kunstmühlstr. 14 · D-83026 Rosenheim · T. +49 8031 304 5174
ADLER Lack AG · Etzelstraße 5 · CH-8856 Tuggen · T. +41 55 465 2121
ADLER Polska Sp. z o.o. · ul. Tyniecka 229 · PL-30-376 Kraków · T. +48 12 252 4001
ADLER Slovensko s.r.o. · Montážna 3 · SK-971 01 Prievidza · T. +421 46 5199 621
ADLER Česko s.r.o. · Pražská 675/10 · CZ - 642 00 Brno - Bosonohy · T. +420 731 725 957
ADLER Italia S.r.l. · Via per Marco 12/D · I-38068 Rovereto · T. +39 0464 425 308
ADLER Benelux BV · De Boelakkers 12 · NL-5591 RA Heeze · T. +31 85 064 2020

8-2021

simply

red

wood ————— inspiration



AQW Primo A5 Kastanie 5455000322
AQW Intermedio DQ Farblos 5706000200
AQW Finapro 20 F 023 5101069809

FICHTE
 ABETE | SPRUCE | ÉPICÉA
 ŚWIERK | SMRK | SMREK



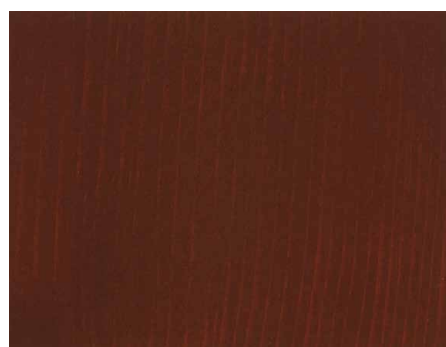
AQW Primo A5 Kastanie 5455000322
AQW Intermedio DQ Farblos 5706000200
AQW Finapro 20 F 024 5101069810

FICHTE
 ABETE | SPRUCE | ÉPICÉA
 ŚWIERK | SMRK | SMREK



AQW Primo A6 Violett 5456000325
AQW Intermedio DQ Farblos 5706000200
AQW Finapro 20 F 024 5101069810

FICHTE
 ABETE | SPRUCE | ÉPICÉA
 ŚWIERK | SMRK | SMREK



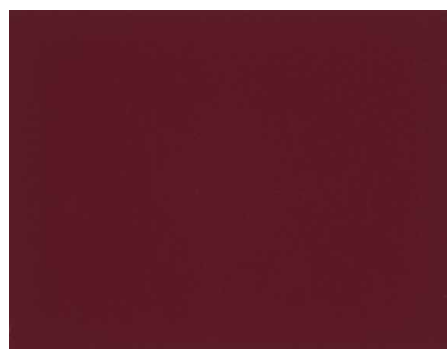
AQW Primo A6 Violett 5456000325
AQW Intermedio DQ Farblos 5706000200
AQW Finapro 20 F 013 5101053613

FICHTE
 ABETE | SPRUCE | ÉPICÉA
 ŚWIERK | SMRK | SMREK



AQW Primo A6 Violett 5456000325
AQW Intermedio DQ Farblos 5706000200
AQW Finapro Carat Rubinrot 5108062761

KIEFER GEBÜRSTET
 PINO SPAZZOLATO | PINE BRUSHED
 PIN BROSSÉ | SOSNA SZCZOTKOWANA
 KARTÁČOVANÁ BOROVICE | KEFOVANÁ BOROVICE



AQW Primo A2 Weiß 5452050000
AQW Intercare SQ Weiß 5522050000
AQW Covatop XT 20 RAL 3005 Weinrot 5020003005

MERANTI



AQW Primo A6 Violett 5456000325
AQW Intermedio DQ Farblos 5706000200
AQW Finapro 20 F 025 5101069811

MERANTI



AQW Primo A2 Weiß 5452050000
AQW Intercare SQ Weiß 5522050000
AQW Covapro 60 RAL 3003 Rubinrot 5027003003

MERANTI



AQW Primo A5 Kastanie 5455000322
AQW Intermedio DQ Farblos 5706000200
AQW Finapro 20 F 013 5101053613

MERANTI



AQW Primo A6 Violett 5456000325
AQW Diamond-Sealer L 5723000200
AQW Diamond-Top L F 002 5196053602

EICHE
 ROVERE | OAK | CHÊNE
 DĄB | DUB

Die dargestellten Farbtöne können je nach Holzart, Holzschnitt und Holzschliff variieren. Achtung: Nicht jeder Farbton ist in allen Ländern erhältlich. Holzschutzmittel vorsichtig verwenden. Vor Gebrauch stets Etikett und die jeweiligen technischen Merkblätter der Produkte beachten.
 Le tinte possono variare a seconda della specie legnosa del tipo di taglio e della carteggiatura. Attenzione: La disponibilità delle tinte varia da paese a paese. Si raccomanda cautela nell'utilizzo del protettivo del legno. Prima dell'utilizzo consultare sempre le etichette e le corrispondenti schede tecniche dei prodotti.

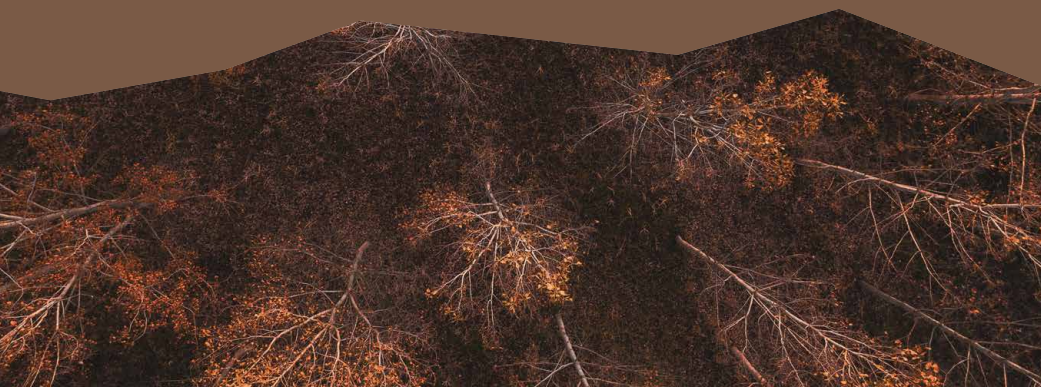
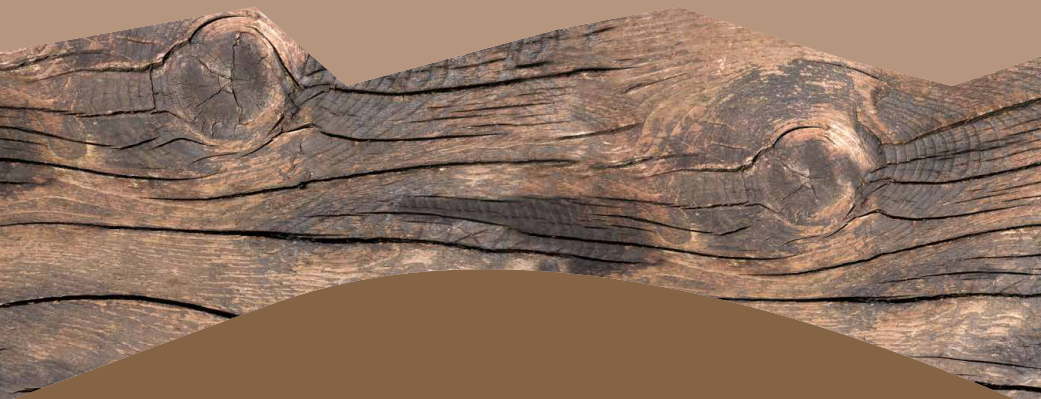
The displayed colours may vary according to type of wood and surface treatment. Note: Not every color is available in all countries. Use wood preservatives safely. Always read the label and product information before use.

Les teintes affichées peuvent varier en fonction de l'essence de bois, de la coupe du bois et du ponçage du bois. Attention : Toutes les teintes ne sont pas disponibles dans tous les pays. Utilisez les produits de protection du bois avec prudence. Lisez toujours l'étiquette et les fiches techniques respectives des produits avant l'usage.

Przedstawione kolory mogą się różnić w zależności od rodzaju drewna, przekroju drewna i szlifowania drewna. Uwaga: nie każdy kolor jest dostępny we wszystkich krajach. Środki ochrony drewna należy stosować ostrożnie. Przed użyciem należy zawsze zapoznać się z informacjami zawartymi na etykietach i w odpowiednich Kartach Technicznych produktów.

Zobrazené barevné odstíny se mohou lišit podle typu dřeviny a povrchové úpravy. Poznámka: Ne každý barevný odstín je k dispozici ve všech zemích. Při používání prostředků na ochranu dřeva dbejte na bezpečnostní opatření. Před použitím si vždy pozorně přečtěte etiketu a informace o produktu.

Zobrazené farebné odtiene sa môžu líšiť podľa druhu dreveniny a povrchovej úpravy. Poznámka: Nie každý farebný odtieň je k dispozícii vo všetkých krajinách. Prostriedky na ochranu dreva používajte bezpečne. Pred použitím si vždy prečítajte etiketu a informácie o produkte.



simply brown

simply brown

simply

UMWORT brown



ADLER-Werk Lackfabrik · A-6130 Schwaz/Tirol · Bergwerkstraße 22
T. +43 5242 6922-0 · info@adler-lacke.com · www.adler-lacke.com

ADLER Deutschland GmbH · Kunstmühlstr. 14 · D-83026 Rosenheim · T. +49 8031 304 5174
ADLER Lack AG · Etzelstraße 5 · CH-8856 Tuggen · T. +41 55 465 2121
ADLER Polska Sp. z o.o. · ul. Tyniecka 229 · PL-30-376 Kraków · T. +48 12 252 4001
ADLER Slovensko s.r.o. · Montážna 3 · SK-971 01 Prievidza · T. +421 46 5199 621
ADLER Česko s.r.o. · Pražská 675/10 · CZ - 642 00 Brno - Bosonohy · T. +420 731 725 957
ADLER Italia S.r.l. · Via per Marco 12/D · I-38068 Rovereto · T. +39 0464 425 308
ADLER Benelux BV · De Boelakkers 12 · NL-5591 RA Heeze · T. +31 85 064 2020

8-2021

wood ————— inspiration



AQW Primo A5 Afzelia 5455000317
AQW Intermedio DQ Farblos 5706000200
AQW Finapro 20 F 009 5101053609

FICHTE
 ABETE | SPRUCE | ÉPICÉA
 ŚWIERK | SMRK | SMREK



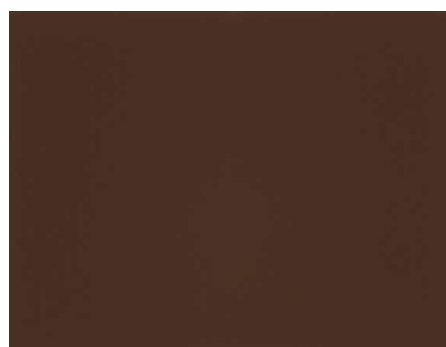
AQW Primo A4 Haselnuss 5454000320
AQW Diamond-Sealer L 5723000200
AQW Diamond-Top L F 011 5196053611

FICHTE
 ABETE | SPRUCE | ÉPICÉA
 ŚWIERK | SMRK | SMREK



AQW Primo A4 Haselnuss 5454000320
AQW Intermedio DQ Farblos 5706000200
AQW Finapro 20 F 008 5101053608

FICHTE
 ABETE | SPRUCE | ÉPICÉA
 ŚWIERK | SMRK | SMREK



AQW Primo A2 Weiß 5452050000
AQW Intercare SQ Weiß 5522050000
AQW Covatop XT 20 5020008028
 RAL 8028 Terrabraun

FICHTE
 ABETE | SPRUCE | ÉPICÉA
 ŚWIERK | SMRK | SMREK



AQW Primo A4 Haselnuss 5454000320
AQW Intermedio DQ Farblos 5706000200
AQW Finapro Carat Granatbraun 5108062649

FICHTE GEBÜRSTET
 ABETE SPAZZOLATO | SPRUCE BRUSHED
 ÉPICÉA BROSSÉ | ŚWIERK SZCZOTKOWANY
 KARTÁČOVANÝ SMRK | KEFOVANÝ SMREK



AQW Primo A4 Haselnuss 5454000320
AQW Intermedio DQ Farblos 5706000200
AQW Finapro 20 F 017 5101053617

FICHTE
 ABETE | SPRUCE | ÉPICÉA
 ŚWIERK | SMRK | SMREK



AQW Primo A4 Palisander 5454000329
AQW Intermedio DQ Farblos 5706000200
AQW Finapro 20 F 016 5101053616

FICHTE
 ABETE | SPRUCE | ÉPICÉA
 ŚWIERK | SMRK | SMREK



AQW Primo A3 Eiche geräuchert U 5453000321
AQW Diamond-Sealer L 5723000200
AQW Diamond-Top L F 008 5196053608

EICHE
 ROVERE | OAK | CHÊNE
 DĄB | DUB



AQW Primo A5 Kastanie 5455000322
AQW Intermedio DQ Farblos 5706000200
AQW Finapro 20 F 008 5101053608

MERANTI



AQW Primo A4 Dunkelbraun 5454000326
AQW Intermedio DQ Farblos 5706000200
AQW Finapro 20 F 014 5101053614

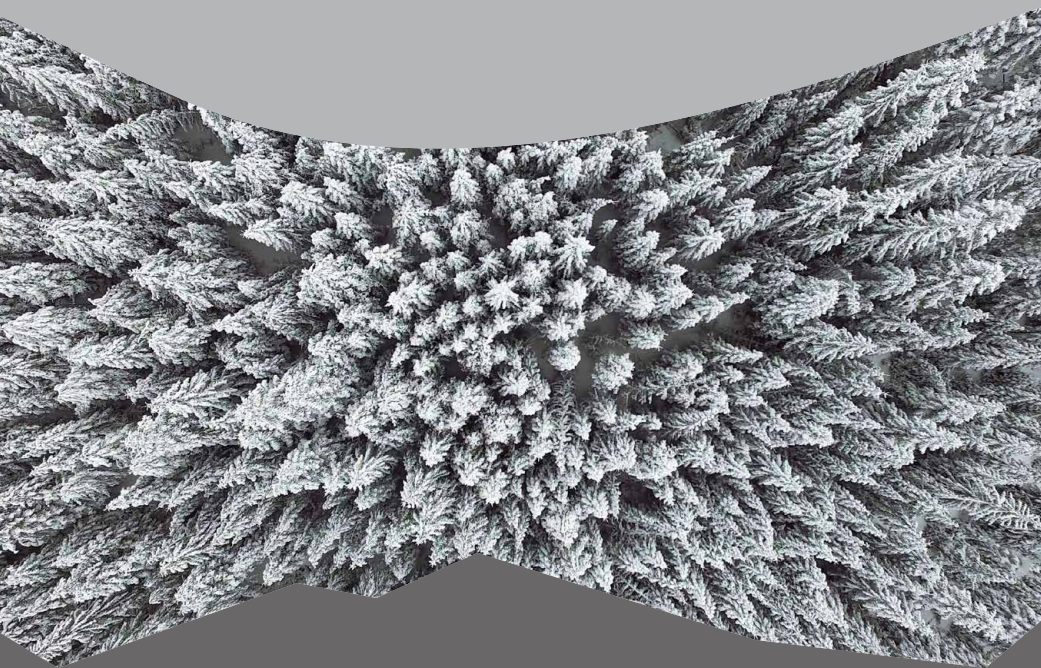
MERANTI

Die dargestellten Farbtöne können je nach Holzart, Holzschnitt und Holzschliff variieren. Achtung: Nicht jeder Farbton ist in allen Ländern erhältlich. Holzschutzmittel vorsichtig verwenden. Vor Gebrauch stets Etikett und die jeweiligen technischen Merkblätter der Produkte beachten.
 Le tinte possono variare a seconda della specie legnosa del tipo di taglio e della carteggiatura. Attenzione: La disponibilità delle tinte varia da paese a paese. Si raccomanda cautela nell'utilizzo del protettivo del legno. Prima dell'utilizzo consultare sempre le etichette e le corrispondenti schede tecniche dei prodotti.

The displayed colours may vary according to type of wood and surface treatment. Note: Not every color is available in all countries. Use wood preservatives safely. Always read the label and product information before use.

Les teintes affichées peuvent varier en fonction de l'essence de bois, de la coupe du bois et du ponçage du bois. Attention : Toutes les teintes ne sont pas disponibles dans tous les pays. Utilisez les produits de protection du bois avec prudence. Lisez toujours l'étiquette et les fiches techniques respectives des produits avant l'usage.
 Przedstawione kolory mogą się różnić w zależności od rodzaju drewna, przekroju drewna i szlifowania drewna. Uwaga: nie każdy kolor jest dostępny we wszystkich krajach. Środki ochrony drewna należy stosować ostrożnie. Przed użyciem należy zawsze zapoznać się z informacjami zawartymi na etykietach i w odpowiednich Kartach Technicznych produktów.

Zobrazené barevné odstíny se mohou lišit podle typu dřeviny a povrchové úpravy. Poznámka: Ne každý barevný odstín je k dispozici ve všech zemích. Při používání prostředků na ochranu dřeva dbejte na bezpečnostní opatření. Před použitím si vždy pozorně přečtěte etiketu a informace o produktu.
 Zobrazené farebné odtiene sa môžu lišit podľa druhu dreveniny a povrchovej úpravy. Poznámka: Nie každý farebný odtieň je k dispozícii vo všetkých krajinách. Prostriedky na ochranu dreva používajte bezpečne. Pred použitím si vždy prečítajte etiketu a informácie o produkte.



simply grey

simply grey

simply

grey

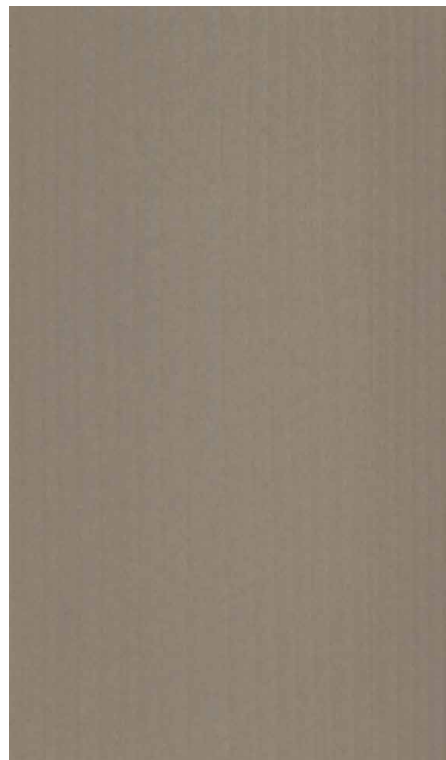


ADLER-Werk Lackfabrik · A-6130 Schwaz/Tirol · Bergwerkstraße 22
T. +43 5242 6922-0 · info@adler-lacke.com · www.adler-lacke.com

ADLER Deutschland GmbH · Kunstmühlstr. 14 · D-83026 Rosenheim · T. +49 8031 304 5174
ADLER Lack AG · Etzelstraße 5 · CH-8856 Tuggen · T. +41 55 465 2121
ADLER Polska Sp. z o.o. · ul. Tyniecka 229 · PL-30-376 Kraków · T. +48 12 252 4001
ADLER Slovensko s.r.o. · Montážna 3 · SK-971 01 Prievidza · T. +421 46 5199 621
ADLER Česko s.r.o. · Pražská 675/10 · CZ - 642 00 Brno - Bosonohy · T. +420 731 725 957
ADLER Italia S.r.l. · Via per Marco 12/D · I-38068 Rovereto · T. +39 0464 425 308
ADLER Benelux BV · De Boelakkers 12 · NL-5591 RA Heeze · T. +31 85 064 2020

8-2021

wood ————— inspiration



AQW Primo TG Color Grau 5438069788
AQW Intermedio DQ Farblos 5706000200
AQW Finapro 20 F 022 5101069462

FICHTE
 ABETE | SPRUCE | ÉPICÉA
 ŚWIERK | SMRK | SMREK



AQW Primo A2 Weiß 5452050000
AQW Intercare SQ Weiß 5522050000
AQW Covatop Metallic 20 DB703 5022055306
 + Aquafix S + 91201

FICHTE
 ABETE | SPRUCE | ÉPICÉA
 ŚWIERK | SMRK | SMREK



AQW Primo A4 Dunkelgrau 5454000346
AQW Intermedio DQ Farblos 5706000200
AQW Finapro 20 F 020 5101068538

FICHTE
 ABETE | SPRUCE | ÉPICÉA
 ŚWIERK | SMRK | SMREK



AQW Primo A2 Weiß 5452050000
AQW Intercare SQ Weiß 5522050000
AQW Covatop XT 20 5020009016
 RAL 9016 Verkehrsweiß

FICHTE
 ABETE | SPRUCE | ÉPICÉA
 ŚWIERK | SMRK | SMREK



AQW Primo A4 Dunkelgrau 5454000346
AQW Intermedio DQ Farblos 5706000200
AQW Finapro Carat Quarzgrau 5108060445

FICHTE GEBÜRSTET
 ABETE SPAZZOLATO | SPRUCE BRUSHED
 ÉPICÉA BROSSÉ | ŚWIERK SZCZOTKOWANY
 KARTĄĆOVANÝ SMRK | KEFOVANÝ SMREK



AQW Primo A4 Dunkelgrau 5454000346
AQW Intermedio DQ Farblos 5706000200
AQW Finapro Carat Achatgrau 5108060235

FICHTE GEBÜRSTET
 ABETE SPAZZOLATO | SPRUCE BRUSHED
 ÉPICÉA BROSSÉ | ŚWIERK SZCZOTKOWANY
 KARTĄĆOVANÝ SMRK | KEFOVANÝ SMREK



AQW Primo A3 Eiche geräuchert U 5453000321
AQW Intermedio ISO Farblos 5705000200
AQW Finapro 20 F 005 5101053605

EICHE
 ROVERE | OAK | CHÊNE
 DĄB | DUB



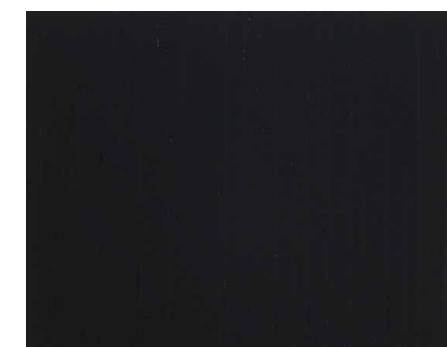
AQW Primo A3 Schwarz 5453000330
AQW Intermedio DQ Farblos 5706000200
AQW Finapro 20 Hinkelstein 5101054589

MERANTI



AQW Primo A3 Schwarz 5453000330
AQW Intermedio DQ Farblos 5706000200
AQW Finapro 20 F 016 5101053616

MERANTI



AQW Primo A2 Weiß 5452050000
AQW Intercare SQ Weiß 5522050000
AQW Covapro 60 5027109011
 RAL 9011 Graphitschwarz Anti-Heat

MERANTI

Die dargestellten Farbtöne können je nach Holzart, Holzschnitt und Holzschliff variieren. Achtung: Nicht jeder Farbton ist in allen Ländern erhältlich. Holzschutzmittel vorsichtig verwenden. Vor Gebrauch stets Etikett und die jeweiligen technischen Merkblätter der Produkte beachten.

Le tinte possono variare a seconda della specie legnosa del tipo di taglio e della carteggiatura. Attenzione: La disponibilità delle tinte varia da paese a paese. Si raccomanda cautela nell'utilizzo del protettivo del legno. Prima dell'utilizzo consultare sempre le etichette e le corrispondenti schede tecniche dei prodotti.

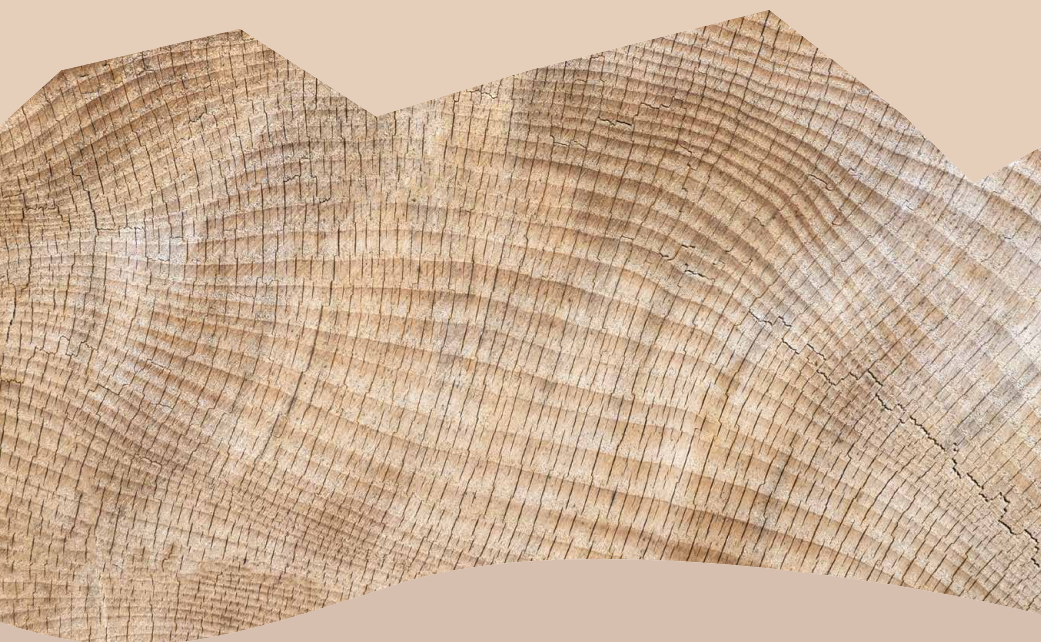
The displayed colours may vary according to type of wood and surface treatment. Note: Not every color is available in all countries. Use wood preservatives safely. Always read the label and product information before use.

Les teintes affichées peuvent varier en fonction de l'essence de bois, de la coupe du bois et du ponçage du bois. Attention : Toutes les teintes ne sont pas disponibles dans tous les pays. Utilisez les produits de protection du bois avec prudence. Lisez toujours l'étiquette et les fiches techniques respectives des produits avant l'usage.

Przedstawione kolory mogą się różnić w zależności od rodzaju drewna, przekroju drewna i szlifowania drewna. Uwaga: nie każdy kolor jest dostępny we wszystkich krajach. Środki ochrony drewna należy stosować ostrożnie. Przed użyciem należy zawsze zapoznać się z informacjami zawartymi na etykietach i w odpowiednich Kartach Technicznych produktów.

Zobrazené barevné odstíny se mohou lišit podle typu dřeviny a povrchové úpravy. Poznámka: Ne každý barevný odstín je k dispozici ve všech zemích. Při používání prostředků na ochranu dřeva dbejte na bezpečnostní opatření. Před použitím si vždy pozorně přečtěte etiketu a informace o produktu.

Zobrazené farebné odtiene sa môžu lišit podľa druhu dreveny a povrchovej úpravy. Poznámka: Nie každý farebný odtieň je k dispozícii vo všetkých krajinách. Prostriedky na ochranu dreva používajte bezpečne. Pred použitím si vždy prečítajte etiketu a informácie o produkte.



ADLER

simply

natural

simply natural

simply natural

ADLER

ADLER-Werk Lackfabrik · A-6130 Schwaz/Tirol · Bergwerkstraße 22
T. +43 5242 6922-0 · info@adler-lacke.com · www.adler-lacke.com

ADLER Deutschland GmbH · Kunstmühlstr. 14 · D-83026 Rosenheim · T. +49 8031 304 5174
ADLER Lack AG · Etzelstraße 5 · CH-8856 Tuggen · T. +41 55 465 2121
ADLER Polska Sp. z o.o. · ul. Tyniecka 229 · PL-30-376 Kraków · T. +48 12 252 4001
ADLER Slovensko s.r.o. · Montážna 3 · SK-971 01 Prievidza · T. +421 46 5199 621
ADLER Česko s.r.o. · Pražská 675/10 · CZ - 642 00 Brno - Bosonohy · T. +420 731 725 957
ADLER Italia S.r.l. · Via per Marco 12/D · I-38068 Rovereto · T. +39 0464 425 308
ADLER Benelux BV · De Boelakkers 12 · NL-5591 RA Heeze · T. +31 85 064 2020

8-2021

wood-**alu** ————— inspiration



AQW Primo A1 Farblos 5451000200
AQW Intermedio DQ Farblos 5706000200
AQW Nativa Farblos 5195000220

WOOD-ALU

FICHTE
 ABETE | SPRUCE | ÉPICÉA
 ŚWIERK | SMRK | SMREK



AQW Primo A1 Softweiß H/A 5451000300
AQW Intermedio DQ Farblos 5706000200
AQW Nativa Malaga 5195060275

WOOD-ALU

FICHTE
 ABETE | SPRUCE | ÉPICÉA
 ŚWIERK | SMRK | SMREK



AQW Primo A2 Weiß 5452050000
AQW Intermedio DQ Farblos 5706000200
AQW Nativa Malaga 5195060275

WOOD-ALU

FICHTE
 ABETE | SPRUCE | ÉPICÉA
 ŚWIERK | SMRK | SMREK



AQW Primo TG Color Grau 5438069788
AQW Intermedio DQ Farblos 5706000200
AQW Nativa London 5195060904

WOOD-ALU

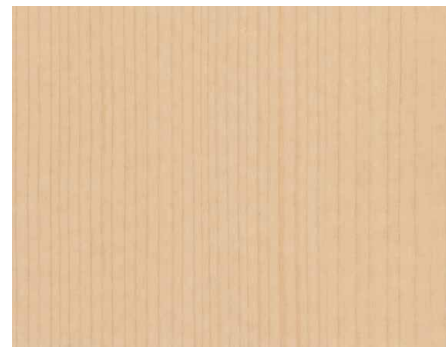
FICHTE
 ABETE | SPRUCE | ÉPICÉA
 ŚWIERK | SMRK | SMREK



AQW Primo TG Color Grau 5438069788
AQW Intermedio DQ Farblos 5706000200
AQW Natureffekt Berlin 53954

WOOD-ALU

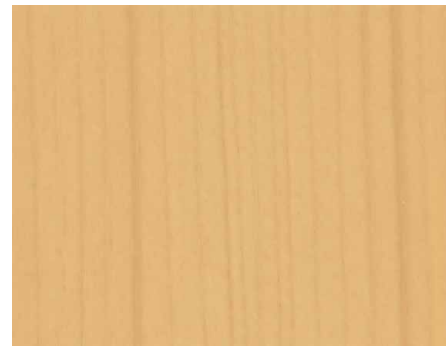
FICHTE
 ABETE | SPRUCE | ÉPICÉA
 ŚWIERK | SMRK | SMREK



AQW Primo A3 Hellbraun 5453000310
AQW Intermedio DQ Farblos 5706000200
AQW Natureffekt London 53955

WOOD-ALU

FICHTE
 ABETE | SPRUCE | ÉPICÉA
 ŚWIERK | SMRK | SMREK



AQW Primo A3 Hellbraun 5453000310
AQW Intermedio DQ Farblos 5706000200
AQW Natureffekt Lissabon 53957

WOOD-ALU

FICHTE
 ABETE | SPRUCE | ÉPICÉA
 ŚWIERK | SMRK | SMREK



AQW Primo A1 Farblos 5451000200
AQW Intermedio ISO Farblos 5705000200
AQW Nativa Farblos 5195000220

WOOD-ALU

EICHE
 ROVERE | OAK | CHÊNE
 DĄB | DUB



AQW Primo A3 Eiche geräuchert U 5453000321
AQW Intermedio ISO Farblos 5705000200
AQW Nativa Farblos 5195000220

WOOD-ALU

EICHE
 ROVERE | OAK | CHÊNE
 DĄB | DUB



AQW Primo A4 Dunkelbraun U 5454000355
AQW Intermedio ISO Farblos 5705000200
AQW Nativa Cordoba 5195060274

WOOD-ALU

EICHE
 ROVERE | OAK | CHÊNE
 DĄB | DUB



AQW Primo A1 Farblos 5451000200
AQW Intermedio ISO Farblos 5705000200
AQW Lärchenöl SQ Farblos 53180

WOOD-ALU

LÄRCHE
 LARICE | LARCH | MÉLÈZE
 MODRZEW | MODRÍN | SMREKOVEC



AQW Primo TG Color Grau 5438069788
AQW Lärchenöl TQ Farblos 53179
AQW Lärchenöl TQ Farblos 53179

LÄRCHE GEBÜRSTET

LARICE SPAZZOLATO | LARCH BRUSHED
 MÉLÈZE BROSSÉ | MODRZEW SZCZOTKOWANY
 KARTÁČOVANÝ MODRÍN | KEFOVANÝ SMREKOVEC



AQW Primo A4 Dunkelgrau 5454000346
AQW Lärchenöl TQ Farblos 53179
AQW Lärchenöl TQ Farblos 53179

LÄRCHE GEBÜRSTET

LARICE SPAZZOLATO | LARCH BRUSHED
 MÉLÈZE BROSSÉ | MODRZEW SZCZOTKOWANY
 KARTÁČOVANÝ MODRÍN | KEFOVANÝ SMREKOVEC



AQW Primo A3 Eiche geräuchert U 5453000321
AQW Intermedio ISO Farblos 5705000200
AQW Lärchenöl SQ Farblos 53180

WOOD-ALU

LÄRCHE
 LARICE | LARCH | MÉLÈZE
 MODRZEW | MODRÍN | SMREKOVEC



AQW Primo A4 Dunkelbraun 5454000326
AQW Intermedio ISO Farblos 5705000200
AQW Lärchenöl SQ Karwendel 53178

WOOD-ALU

LÄRCHE
 LARICE | LARCH | MÉLÈZE
 MODRZEW | MODRÍN | SMREKOVEC

Die dargestellten Farbtöne können je nach Holzart, Holzschnitt und Holzschliff variieren. Achtung: Nicht jeder Farbton ist in allen Ländern erhältlich. Holzschutzmittel vorsichtig verwenden. Vor Gebrauch stets Etikett und die jeweiligen technischen Merkblätter der Produkte beachten.
 Le tinte possono variare a seconda della specie legnosa del tipo di taglio e della carteggiatura. Attenzione: La disponibilità delle tinte varia da paese a paese. Si raccomanda cautela nell'utilizzo del protettivo del legno. Prima dell'utilizzo consultare sempre le etichette e le corrispondenti schede tecniche dei prodotti.

The displayed colours may vary according to type of wood and surface treatment. Note: Not every color is available in all countries. Use wood preservatives safely. Always read the label and product information before use.

Les teintes affichées peuvent varier en fonction de l'essence de bois, de la coupe du bois et du ponçage du bois. Attention : Toutes les teintes ne sont pas disponibles dans tous les pays. Utilisez les produits de protection du bois avec prudence. Lisez toujours l'étiquette et les fiches techniques respectives des produits avant l'usage.
 Przedstawione kolory mogą się różnić w zależności od rodzaju drewna, przekroju drewna i szlifowania drewna. Uwaga: nie każdy kolor jest dostępny we wszystkich krajach. Środki ochrony drewna należy stosować ostrożnie. Przed użyciem należy zawsze zapoznać się z informacjami zawartymi na etykietach i w odpowiednich Kartach Technicznych produktów.

Zobrazené barevné odstíny se mohou lišit podle typu dřeviny a povrchové úpravy. Poznámka: Ne každý barevný odstín je k dispozici ve všech zemích. Při používání prostředků na ochranu dřeva dbejte na bezpečnostní opatření. Před použitím si vždy pozorně přečtěte etiketu a informace o produktu.

Zobrazene farebne odstieni sa môžu líšiť podľa druhu dreveniny a povrchovej úpravy. Poznámka: Nie každý farebný odstien je k dispozícii vo všetkých krajinách. Prostriedky na ochranu dreva používajte bezpečne. Pred použitím si vždy prečítajte etiketu a informácie o produkte.