



*Grün mal nicht klassisch, sondern nobel und aktuell an der modernen Holzfassade. Mit Aventuringrün und Mojavegrün stehen zwei zeitgemäße Grau-Grün-Töne mit metallischer Anmutung changierend nebeneinander. Je nach Blickwinkel zeigen die beiden Farbtöne der Holzlasur Lignovit Platin dabei so vielfältige Schattierungen wie die grünlichen Steine in einem Flussbett.*



**VERWENDETE ADLER MATERIALIEN:**

**FICHTE, sägerau**

Lignovit Lasur, Aventuringrün  
Lignovit Platin, Aventuringrün

**FICHTE, sägerau**

Lignovit Lasur, Mojavegrün  
Lignovit Platin, Mojavegrün

**FICHTE, sägerau**

Lignovit Lasur, Kalaharibraun  
Lignovit Platin, Kalaharibraun

**MDF**

ADLER 2K-Epoxi-Grund, Hellgrau  
Aquawood Protor-Base D  
Aquawood Protor-Finish Pearl DB703  
+ 8 % ADLER Aquafix S

**ANDERE MATERIALIEN:**

**FSB Türgriff & Türrosette**

matt Schwarz

**VMZINC**

Preweathered Pigmento  
vert/green

**Schwarzstahl**

Farblos matt lackiert

**ADLER-WERK LACKFABRIK**

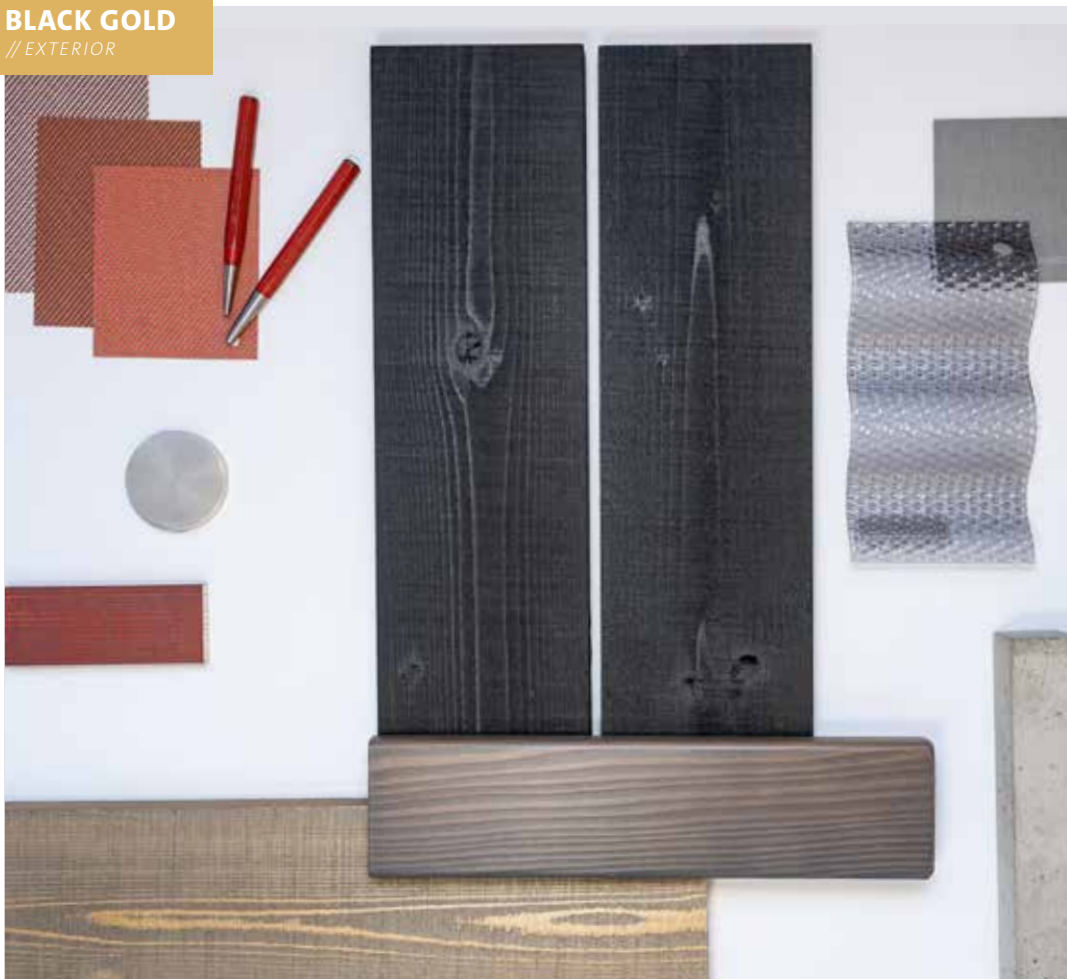
A-6130 Schwaz/Tirol | Bergwerkstraße 22  
T. +43 5242 6922-0 | info@adler-lacke.com

**ADLER-LACKE.COM**



## BLACK GOLD

// EXTERIOR



*Schwarz hat viele Freunde und ist das Kollektiv für Farbe und Materialien. Hematitschwarz lässt sich an der modernen Holzfassade gut kombinieren mit hellen Farbtönen wie etwa Nascagold für geschützte Bereiche. Thulitrot bringt zusätzliche Glut und setzt Akzente an der Fassade. Dazu passen perfekt Holzfenster in Lärche gebürstet mit Aquawood Finapro Carat im Farbtönen Pyritgrau.*



### VERWENDETE ADLER MATERIALIEN:

#### FICHTE, sägerau

Lignovit Lasur, Hematitschwarz  
Lignovit Platin, Hematitschwarz

#### FICHTE, sägerau

Lignovit Lasur, Nascagold  
Lignovit Platin, Nascagold

#### FICHTE, sägerau

Lignovit Lasur, Thulitrot  
Lignovit Platin, Thulitrot

#### LÄRCHE, gebürstet

Aquawood Primo, Treibholz  
Aquawood Intermedio ISO  
Aquawood Finapro Carat, Pyritgrau

### ANDERE MATERIALIEN:

#### SunConFex Sonnenschutzstoff

Farben: SC019, CSC033041, CSC0816

#### VMZINC Blech

Quartz-Zink

#### Acryl Wellplatte

76/18 Wabe grau

#### Sichtbeton

#### Edelstahl gebürstet

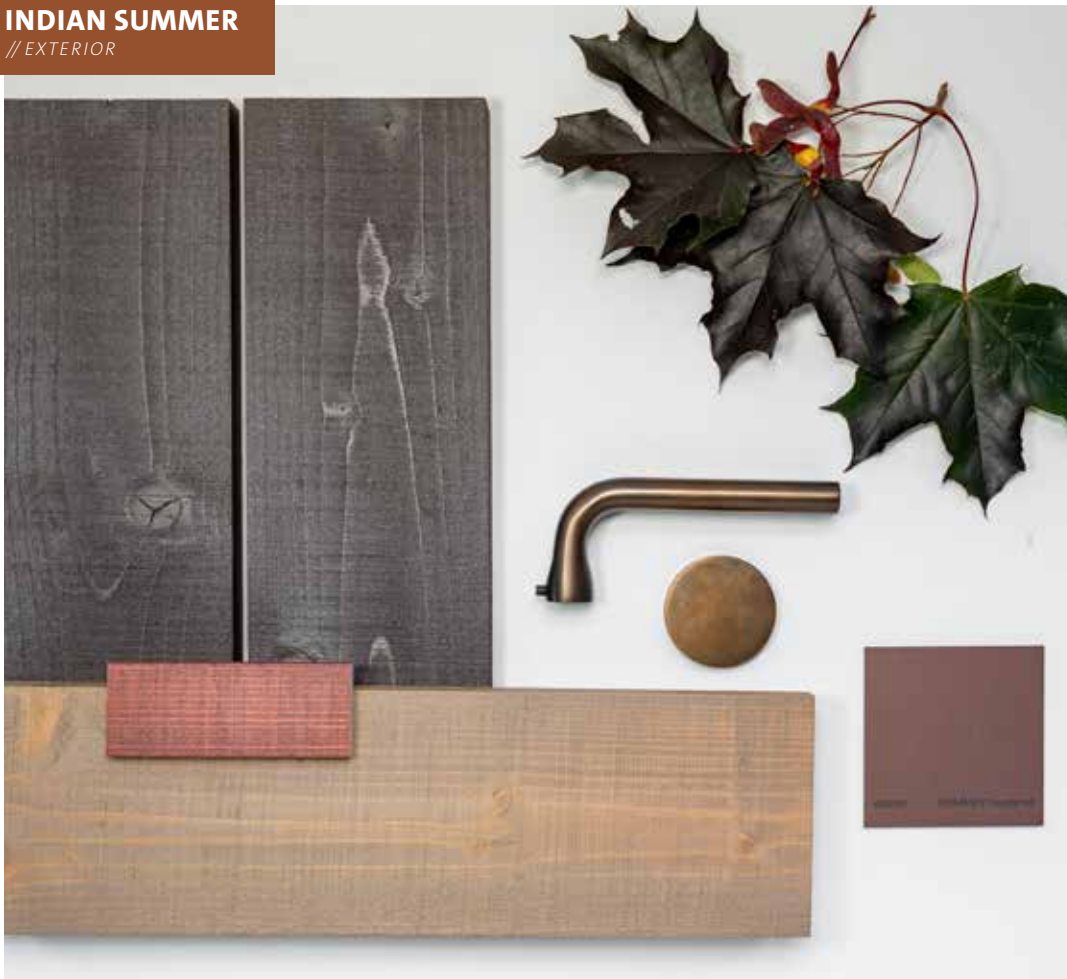
#### ADLER-WERK LACKFABRIK

A-6130 Schwaz/Tirol | Bergwerkstraße 22  
T. +43 5242 6922-0 | info@adler-lacke.com

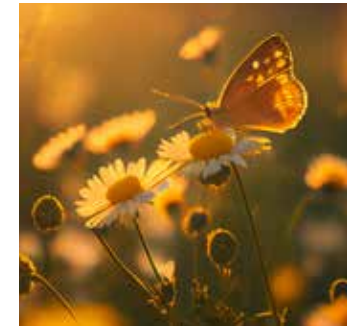
ADLER-LACKE.COM







*Dieses Materialboard erinnert in den Basisfarben an den goldenen Herbst mit seinem braunroten Laub. Im Mittelpunkt der Fassadengestaltung stehen die Fichten-Glattkantbretter im Lignovit Platin-Farbtönen Sonorabraun – eine Mischung aus Braun, Schwarz und Grau mit einem dezenten metallischen Schimmer. Für den goldenen Touch in geschützteren Bereichen sorgt der Farbtönen Nascagold.*



**VERWENDETE ADLER MATERIALIEN:**

**FICHTE, sägerau**

Lignovit Lasur, Sonorabraun  
Lignovit Platin, Sonorabraun

**FICHTE, sägerau**

Lignovit Lasur, Nascagold  
Lignovit Platin, Nascagold

**FICHTE, sägerau**

Lignovit Lasur, Thulitrot  
Lignovit Platin, Thulitrot

**ANDERE MATERIALIEN:**

**FSB Türgriff & Türrosette**

Bronze

**VMZINC**

pre weathered Pigmento  
rouge terre red

**RIMEX Designbleche**

T22 Hairline Nickel

**ADLER-WERK LACKFABRIK**

A-6130 Schwaz/Tirol | Bergwerkstraße 22  
T. +43 5242 6922-0 | info@adler-lacke.com

**ADLER-LACKE.COM**



## WARM GREENS

// EXTERIOR



*Eine Sammlung an warmen Grüntönen aus der Natur. Sägeraue Glattkantbretter im Holzlasur-Farbtönen Mojavegrün bilden den Hauptbestandteil der Komposition. Die Farbe Amazonitblau für Fensterakzentierungen blitzt wie der Sommerhimmel. Am Fenster bleibt die rotgoldene Lärche dank dem hochtransparenten Ligno+-System von ADLER mit CrystalClear-Technology (CCT) erhalten.*



### VERWENDETE ADLER MATERIALIEN:

#### FICHTE, sägerau

Lignovit Lasur, Mojavegrün  
Lignovit Platin, Mojavegrün

#### FICHTE, sägerau

Lignovit Lasur, Nascagold  
Lignovit Platin, Nascagold

#### FICHTE, sägerau

Lignovit Lasur, Amazonitblau  
Lignovit Platin, Amazonitblau

#### LÄRCHE

Aquawood Primo A3, Larch CCT  
Aquawood Ligno+ Sealer  
Aquawood Ligno+ Sealer SQ  
Aquawood Ligno+ Top M CCT

### ANDERE MATERIALIEN:

#### SunConFex Sonnenschutzstoff

Farben: SC0103, CSC2050,  
CSC033043, CSC001044

#### VMZINC Blech

Pigmento Grey 728

#### Schwarzstahl

Farblos matt lackiert

#### ADLER-WERK LACKFABRIK

A-6130 Schwaz/Tirol | Bergwerkstraße 22  
T. +43 5242 6922-0 | info@adler-lacke.com

ADLER-LACKE.COM







*Holz, Sichtbeton und Putz – ganz „klassisch“. Die gewählten Holzfarbtöne sind jedoch alles andere als klassisch. Tamborabraun lässt die sägeraue Fichte braungrau durchscheinen. Changierend mit dem edlen Sonorabraun angeordnet, ergibt sich ein perfektes Farbspiel. Ein Akzent von Ziegelrot an der Holzfassade mit Thulitrot oder am Dach und Sonnenschutz braucht nur ein wenig Mut.*



**VERWENDETE ADLER MATERIALIEN:**

**FICHTE, sägerau**

Lignovit Lasur, Tamborabraun  
Lignovit Platin, Tamborabraun

**FICHTE, sägerau**

Lignovit Lasur, Sonorabraun  
Lignovit Platin, Sonorabraun

**FICHTE, sägerau**

Lignovit Lasur, Thulitrot  
Lignovit Platin, Thulitrot

**FICHTE**

Aquawood Primo A4, Nature CCT  
Aquawood Ligno+ Sealer  
Aquawood Ligno+ Top M CCT

**Aviva Ultra-Color, Farbtone Extraklasse**

aus ADLER Edition 21 1200

**ANDERE MATERIALIEN:**

**PREFA Verblechung**

Farbe 05 P.10

**SunConFex Sonnenschutzstoff**

Farbe SC033041

**Sichtbeton**

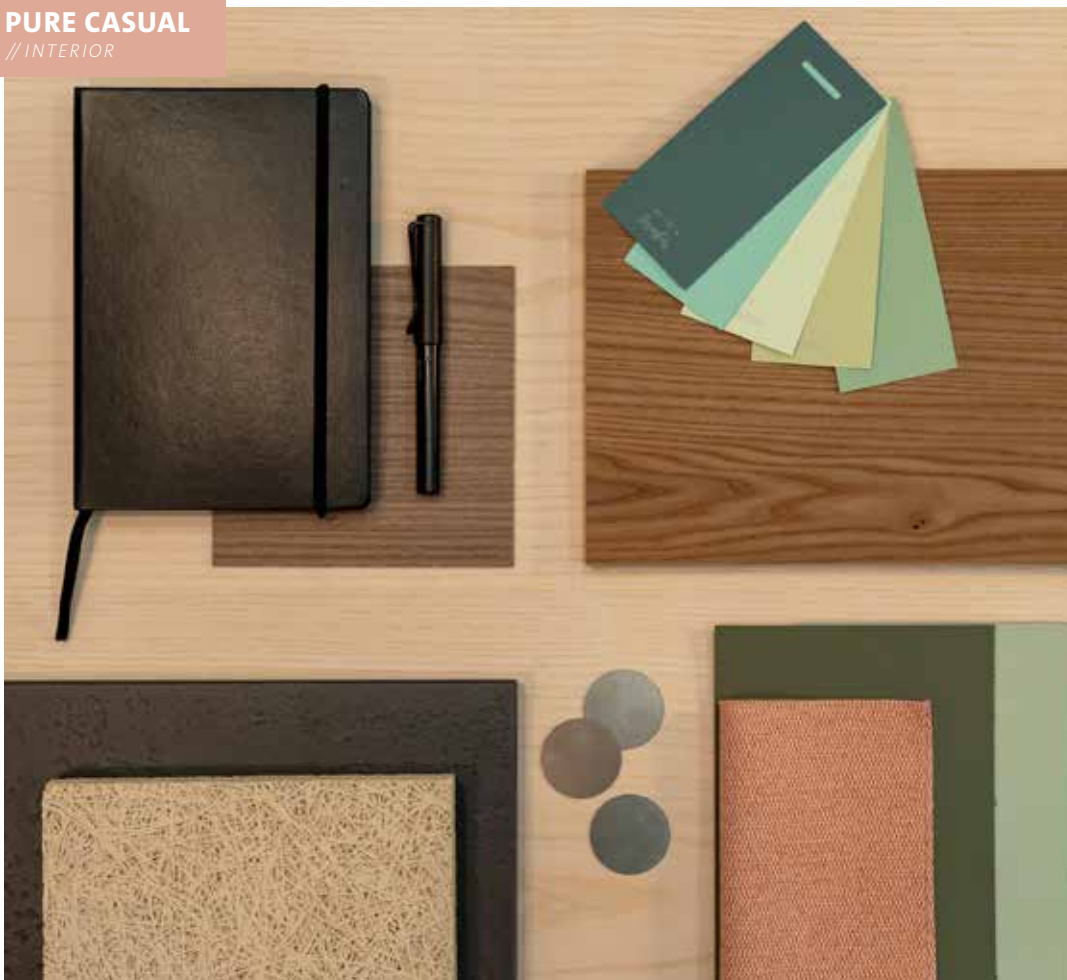
**Messing**

**ADLER-WERK LACKFABRIK**

A-6130 Schwaz/Tirol | Bergwerkstraße 22  
T. +43 5242 6922-0 | info@adler-lacke.com

**ADLER-LACKE.COM**





*Absolute Gebrauchstauglichkeit ist das Motto dieses ADLER Woodboards. Der warme Ton von Nuss und die helle Esche im Farbton London können überall zu Hause sein und strahlen Gemütlichkeit aus. Die Kombination mit gebrochenen Grüntönen aus der Alpine Selection von ADLER erzeugt zusätzliche Natürlichkeit und lädt zum Relaxen ein.*



**VERWENDETE ADLER MATERIALIEN:**

**ESCHE**  
Arova Style, London  
PUR-Antiscratch HQ G05  
+ 1% Solva Tint, Polarweiß

**RÜSTER**  
Arova Style, Prag  
PUR-Antiscratch HQ G05

**RÜSTER**  
Arova Spritzbeize, Stein  
PUR-Antiscratch HQ G05

**MDF**  
Bluefin Pure-Concrete, Black Panther  
Bluefin Primer-Concrete  
Bluefin Top-Antiscratch HQ G05

**MDF**  
Aduro Ecofill Smart, Schwarz  
Bluefin Pure-Metal + Aquafix Ferro  
ADLER Tiropur NG G70

**ADLER Alpine Selection**  
Fernglas, Wanderkarte, Mundart, Mistel, Perleidechse

**ANDERE MATERIALIEN:**

**HERADESIGN**  
superfine Akustikdecke

**FORBO DESKTOP**  
olive und pistachio

**KVADRAT Stoffe**  
Messenger 5, 097

**Eisen roh gewachst**

**ADLER-WERK LACKFABRIK**  
A-6130 Schwaz/Tirol | Bergwerkstraße 22  
T. +43 5242 6922-0 | info@adler-lacke.com

**ADLER-LACKE.COM**







*Chalets bewegen sich zwischen Tradition & Moderne und versprühen Natürlichkeit und alpinen Chic. Der starke Rotton dieses Woodboards steht für den Tiroler ADLER – ein bisschen Patriotismus darf in einer Alpenresidenz schon spürbar sein. Die Grau- bzw. Rot-Grau-Töne auf gebürsteter Fichte sorgen für modernen alpinen Look und laden zu einer gemütlichen Rast vor dem Kaminofen ein.*



## VERWENDETE ADLER MATERIALIEN:

### FICHTE, stark gebürstet

Arova AlpinTrend, Hansi  
PUR-Antiscratch HQ G05

### FICHTE, gebürstet

Arova Ultra, Graufichte  
PUR-Antiscratch HQ G05

### RÜSTER

Arova Flex, Rot 1340041002  
PUR-Antiscratch HQ G05

### RÜSTER

Arova Colora, C12 150/4 Alligator für Buche  
Legnopur G10

### MDF

Aduro Ecofill, Weiß  
Bluefin Pure-Metal + Aquafix Zinn  
Tiropur NG G70

### FICHTE, gebürstet

Aquawood Primo A4, Dunkelgrau  
Aquawood Intermedio DQ, Farblos  
Aquawood DSL Carat, Achatgrau

## ANDERE MATERIALIEN:

### KRONOS Feinsteinzeug

La Reserva, Dune

### Whisperwool

Sample

### KVADRAT Stoffe

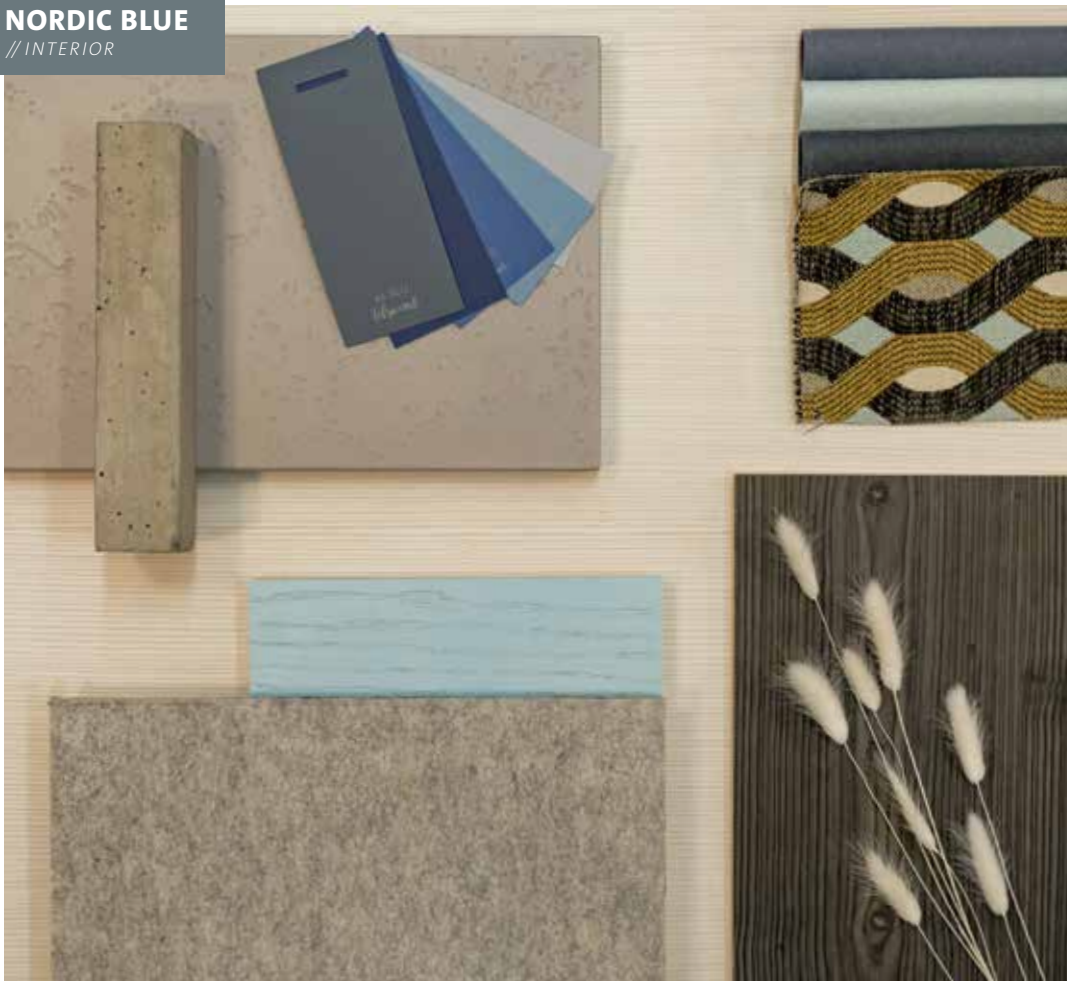
Sunniva 3 662,  
Maple 562 und 662

### FSB Beschlagteile

### ADLER-WERK LACKFABRIK

A-6130 Schwaz/Tirol | Bergwerkstraße 22  
T. +43 5242 6922-0 | info@adler-lacke.com

ADLER-LACKE.COM



*Das norwegische Wort „koselig“ beschreibt dieses skandinavisch anmutende ADLER Woodboard wohl am besten. Denn der weiße Beizton strahlt Wärme und Gemütlichkeit aus. Dabei erinnern die hellen und dunklen Farbtöne an Berggipfel, die direkt aus dem Meer ragen. So landet die nordische Natur samt tiefen Fjorden, hohen Bergen und weiten Stränden direkt im Wohnzimmer.*



**VERWENDETE ADLER MATERIALIEN:**

**FICHTE, gebürstet**

Arova Style, London + 30 % Arova Style, Farblos  
PUR-Antiscratch HQ G05  
ADLER Dirty-Effekt, Weiß  
PUR-Antiscratch HQ G05 + 1 % Solva Tint, Weiß

**FICHTE, stark gebürstet**

Arova AlpinTrend, Luis  
PUR-Antiscratch HQ G05

**ESCHE**

Arova Colora, NCS-1515-B20G  
PUR-Antiscratch HQ G05

**MDF**

Bluefin Pure-Concrete, White Wolf  
Bluefin Primer-Concrete  
Bluefin Top-Antiscratch HQ G05

**ADLER Alpine Selection**

Skitour, Eisenhut, Felswand,  
Zittergras, Wettersturz

**ANDERE MATERIALIEN:**

**KVADRAT Stoffe**

HERO Farben 151, 901, 99

**ELITIS Stoffe**

OD 11741

**Whisperwool**

Silbergrau

**Sichtbeton**

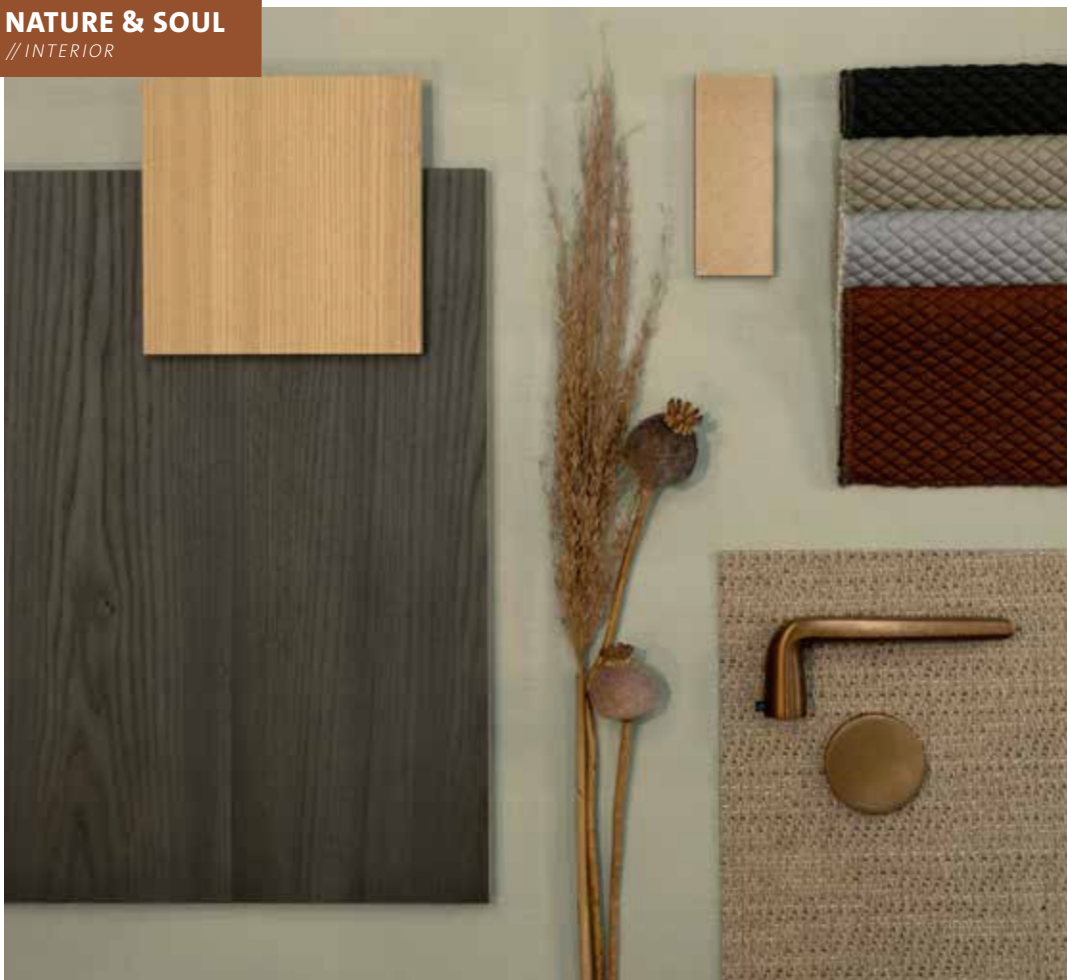
**ADLER-WERK LACKFABRIK**

A-6130 Schwaz/Tirol | Bergwerkstraße 22  
T. +43 5242 6922-0 | info@adler-lacke.com

**ADLER-LACKE.COM**







*Dieses ADLER Woodboard bringt die Natur ins Haus und lässt die Seele baumeln. Wie das Farbenspiel der Morgenröte leuchten die Rot- und Brauntöne der abgestimmten Materialien und sorgen dabei für eine wahre Wohlfühl-Atmosphäre. Eine Innenraum-Inspiration für jeden, der sich wünscht, einmal kurz dem Alltag zu entfliehen!*



**VERWENDETE ADLER MATERIALIEN:**

**AHORN**

Arova Style, Oslo  
PUR-Antiscratch G05

**RÜSTER**

Arova Style, Bern  
PUR-Antiscratch G05

**RÜSTER**

Arova Flex, Tuff  
PUR-Antiscratch G05

**MDF**

Aduro Ecofill, Weiß  
Bluefin Pure-Metal + Aquafix Bronze  
ADLER Tiropur NG G70

**ANDERE MATERIALIEN:**

**BOLON Boden**

Kollektion Botanic,  
Farbe Cilia

**KVADRAT Stoffe**

Mosaic 2 Farben  
472, 722, 922 und 972

**FSB Türgriff mit Rosette**

Bronze dunkel patiniert  
gewachst

**ADLER-WERK LACKFABRIK**

A-6130 Schwaz/Tirol | Bergwerkstraße 22  
T. +43 5242 6922-0 | info@adler-lacke.com

**ADLER-LACKE.COM**





*Die Sonne glitzert auf dem Wasser und am Ufer tummeln sich eifrige Enten – so fühlt sich ein perfekter Tag am See an! Mit diesem ADLER Woodboard lässt sich die frische Atmosphäre auch in den eigenen vier Wänden genießen. Die hellen Grüntöne sorgen für einen Hauch Seebrise und die dunklen Beizfarbtöne erinnern mit ihren klaren Strukturen an imposante Bergkulissen.*



**VERWENDETE ADLER MATERIALIEN:**

**NUSS**

Arova Style, Prag  
PUR-Antiscratch G05

**NUSS**

Arova Style, Bern  
PUR-Antiscratch G05

**ESCHE**

Arova Colora, NCS-2010-G30Y  
PUR-Antiscratch G05

**MDF**

Aduro Ecofill, Weiß  
Bluefin Pure-Metal + Aquafix Ferro  
ADLER Tiropur NG G70

**ANDERE MATERIALIEN:**

**KVADRAT Stoffe**

Melu Acoustic 88  
Tonica 923 und 933

**Ceramiche Coem**

Lagos Ivory

**Messing**

**ECHO JAZZBoard**

24 mm | 833

**NITONA Schallabsorberfilbord**

**ADLER-WERK LACKFABRIK**

A-6130 Schwaz/Tirol | Bergwerkstraße 22  
T. +43 5242 6922-0 | info@adler-lacke.com

**ADLER-LACKE.COM**

