



ADLER



Dans nos veines coule la couleur verte.

Dans nos veines coulent les couleurs : grâce à cette vision, ADLER est devenu le premier fabricant autrichien de vernis, de peintures et de produits de protection du bois. Mais beaucoup de couleur verte coule aussi dans nos veines, car la protection de l'environnement a toujours été une grande priorité chez ADLER.

Il y a 85 ans, Johann Berghofer posait la première pierre d'ADLER. Entretiens, avec plus de 630 employés, ADLER est passé d'un petit magasin de peinture à Schwaz, au Tyrol, à une entreprise de haute technologie qui fournit des clients dans le monde entier. Beaucoup de choses ont changé au fil du temps, mais une chose est restée la même : La passion des couleurs et la conscience de penser dès aujourd'hui à demain et d'agir de manière responsable pour l'avenir.

ADLER est synonyme d'entrepreneuriat durable et de responsabilité pour les générations futures. Les ressources sont conservées grâce à des méthodes de production respectueuses de l'environnement, des chaînes d'approvisionnement traçables et la transformation de matières premières renouvelables. En travaillant de façon économe en énergie, ADLER apporte une contribution importante à la protection du climat. Les émissions qui ne peuvent être évitées malgré des efforts intensifs, sont contrebalancées par une compensation efficace du CO₂. Cela fait d'ADLER l'une des premières entreprises de son secteur à produire de manière 100% neutre pour le climat.



Pour ADLER, la qualité, l'action responsable et l'engagement social ne sont pas que des mots. La preuve : les nombreuses distinctions et certifications décernées à l'entreprise de peinture à la suite de contrôles stricts à intervalles réguliers.

Contenu

1 Agir en faveur des générations futures

2 Label de durabilité green

3 Nos points forts green

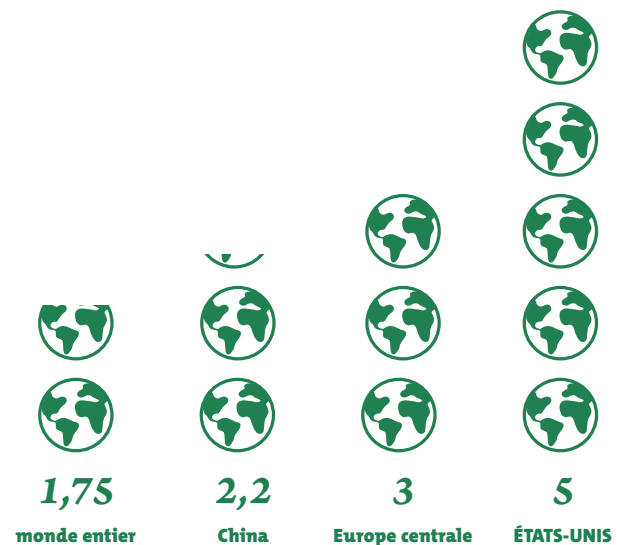
1 Agir en faveur des générations futures

« Il ne faut pas abattre plus d'arbres qu'il ne peut en repousser » : c'est avec cette phrase que le forestier allemand Carl von Carlowitz (1645-1714) a donné naissance à l'idée de durabilité.

La durabilité signifie traiter la terre et ses ressources de manière responsable – pour que nos petits-enfants trouvent encore un monde où il fait bon vivre. Cependant, avec notre mode de vie actuel, ce n'est pas possible.

Pour notre mode de vie actuel, il faudrait 1,75 planètes Terre. Si tout le monde vivait exactement comme nous le faisons en Europe centrale, il faudrait environ trois planètes Terre pour répondre à nos besoins en ressources.

Agir durablement, c'est assumer la responsabilité des personnes et de la société. Pour nous, en tant qu'entreprise, la durabilité signifie également que la stabilité et le développement à long terme d'ADLER ont priorité sur le succès économique à court terme.



© SOURCE: Global Footprint Network, National Footprint Accounts 2019

« Il ne faut pas abattre plus d'arbres qu'il ne peut en repousser »

Carl von Carlowitz



Durabilité pour ADLER cela signifie ...

agir de façon innovante

protéger l'environnement et les ressources

être un employeur de premier choix pour nos collaborateurs

mener nos activités de manière responsable

créer une valeur ajoutée à long terme pour nos clients, nos collaborateurs et la société



Pendant de nombreuses années, ADLER a été considéré à juste titre comme un pionnier dans le domaine de la production de vernis écologique. Cette conscience environnementale prononcée constitue la base d'une philosophie globale de durabilité, que nous avons désormais ancrée comme un élément central de notre stratégie d'entreprise.

Les objectifs de développement durable (ODD) des Nations unies constituent la base de notre philosophie en matière de durabilité. Les objectifs de développement durable fixent des normes mondiales uniformes pour les priorités et les objectifs de développement durable jusqu'en 2030 et donnent une impulsion aux mesures dans différents domaines de la durabilité. Parmi les 17 ODD, nous avons défini ceux qui sont au premier plan des activités entrepreneuriales d'ADLER.

Pour nos produits durables, les ODD Consommation et production responsables, Mesures relatives à la lutte contre les changements climatiques et Bonne santé et bien-être sont particulièrement importants. Vous découvrirez ce que nous entendons par là dans les chapitres suivants.



La durabilité est un processus de développement continu. C'est pourquoi nous nous fixons régulièrement des objectifs ambitieux : pour des offres encore plus intéressantes concernant nos collaborateurs, pour un perfectionnement de nos méthodes de production ou pour l'élargissement de notre gamme de produits écologiques avec lesquels nous accompagnons nos clients sur leur propre chemin vers plus de durabilité. Après tout, chaque client peut contribuer à un avenir plus durable grâce à son comportement d'achat et en maintenant sa propre empreinte écologique aussi faible que possible. Comme par l'achat de produits respectueux de l'environnement ou par un recyclage approprié.

Agir en faveur des générations futures grâce à une utilisation prudente des ressources et des matières premières

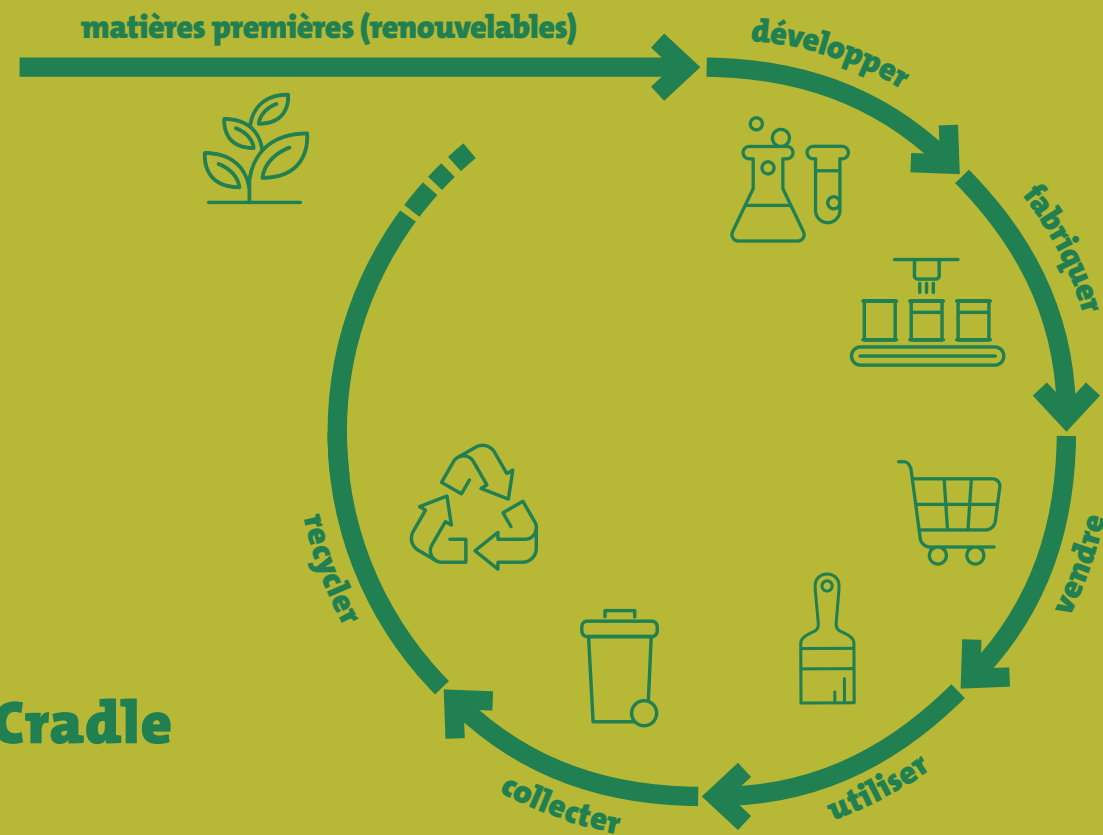


Le concept de durabilité et d'utilisation prudente des ressources est devenu de plus en plus important, notamment dans les secteurs de la construction et de l'immobilier. Cette industrie consomme tout de même de grandes quantités d'énergie et de matières premières pour les projets de construction, qui ont parfois un impact majeur sur l'environnement. Ainsi, les produits de construction durables sont un facteur clé pour agir d'une manière favorable aux générations futures.

ADLER veille également à ce que ses produits green aient un cycle de vie durable. Les produits durables d'ADLER sont en grande partie fabriqués à partir de matériaux naturels, tels que de l'eau et des matières premières renouvelables. Par exemple, les huiles végétales ou les sous-produits de l'industrie agricole sont utilisés comme liants à la place du pétrole. En outre, ADLER essaie de s'approvisionner en matières premières en Europe chaque fois que cela est possible. En plus de l'approvisionnement, de la fabrication et de la production, ADLER accorde également une attention particulière à la durabilité en matière d'élimination – par exemple, environ 25 % de la production totale est livrée dans des conteneurs réutilisables afin d'éviter les déchets inutiles. Il n'est donc pas surprenant que de nombreux produits ADLER aient obtenu des certificats de qualité en matière d'environnement et de durabilité, comme l'écolabel autrichien ou le label de qualité Cradle to Cradle.



L'idée du Cradle to Cradle



Du berceau au berceau : telle est l'idée qui sous-tend le principe du Cradle to Cradle. Les produits sont fabriqués de telle manière que leur fin est envisagée dès le départ. Le cycle complet du produit est pris en compte dès le début afin d'éviter d'emblée tout gaspillage. Le matériau utilisé peut être recyclé après usage. Cela permet de réduire la quantité de déchets et d'économiser des ressources précieuses.

Les produits sont conçus pour une économie circulaire potentiellement infinie. En pratique, cela signifie qu'un meuble ou un élément de construction en bois mis au rebut, par exemple, ne finit pas à la poubelle, mais est recyclé selon le principe de l'utilisation en cascade – pour les panneaux de particules ou les matériaux d'isolation, par exemple. Les déchets redeviennent ainsi des matières premières ! L'objectif à long terme d'ADLER est de faire en sorte que le matériau de revêtement apporte également un avantage supplémentaire dans ce processus de recyclage, par exemple en tant que colle ou colorant.

Certificat pour une économie circulaire durable

Production respectueuse de l'environnement et neutre pour le climat

Utilisation de matières premières sûres et durables



L'objectif est de consommer d'une manière qui crée un cycle naturel de concessions mutuelles. Chez ADLER, il nous tient à cœur d'orienter la production de manière à ce qu'elle ait un impact positif sur la société, l'économie et notre planète.

Agir en faveur des générations futures grâce à une protection effective de l'environnement et du climat

Dans les médias, nous sommes confrontés presque chaque jour au changement climatique. Actuellement, nous faisons face à un réchauffement climatique, qui est encore accéléré par notre mode de vie. Toutefois, les résultats d'un rapport du Groupe d'experts intergouvernemental sur l'évolution du climat (GIEC) sont positifs, car selon ce rapport, il n'est pas trop tard pour limiter le réchauffement et les risques qui y sont associés (Global 2000). Des événements extrêmes tels que l'élévation du niveau de la mer, le retrait de la banquise arctique et l'augmentation des vagues de chaleur sont déjà perceptibles et devraient constituer un signal d'alarme.

Notre contribution à la protection du climat : dès les années 70, ADLER a été l'un des premiers fabricants de vernis à reconnaître le potentiel des vernis à l'eau pour un bilan écologique positif et un procédé de revêtement durable. Par rapport aux vernis à base de solvants, les vernis à l'eau ont une teneur nettement plus faible en composés organiques volatils (COV). Les COV ont un effet très néfaste sur l'environnement. En remplaçant les solvants organiques par de l'eau, l'impact environnemental est réduit d'environ 90 %. ADLER a ouvert une nouvelle ère avec l'inauguration de l'usine de vernis à l'eau la plus moderne d'Europe en 2019. Cet investissement permet à l'entreprise d'envoyer un signal clair en faveur de sa stratégie de vernis à l'eau et d'un avenir durable. En outre, ADLER est l'une des premières entreprises de son secteur à produire de manière 100 % neutre pour le climat.



Agir en faveur des générations futures en évitant les substances dangereuses

En évitant généralement les matières premières toxiques ou cancérigènes, mutagènes et reprotoxiques, nos matériaux de vernis remplissent des points essentiels pour un climat résidentiel sain. De nombreux vernis ADLER sont formulés pour répondre aux exigences de l'écocertification autrichienne, de la DGfB (Deutsche Gesellschaft für Nachhaltiges Bauen, Société allemande pour la construction durable), du LEED, etc.

2 Label de durabilité green

ADLER



Sous le label de durabilité green, vous trouverez les revêtements les plus durables de la gamme de produits ADLER. Pour ce faire, ADLER s'appuie sur les objectifs de développement durable des Nations unies, qu'elle a définis comme la base de ses actions responsables. Tous les produits sont testés et certifiés objectivement selon trois catégories : Environnement, Santé et sécurité et Durabilité. Seuls les produits qui obtiennent un score positif dans chacun de ces domaines reçoivent le label de durabilité green.

Le laboratoire d'ADLER examine minutieusement les produits sur la base de différents critères et les évalue selon des directives strictes. Les normes qu'ADLER applique à ses propres produits sont dans certains cas plus strictes que celles des marques environnementales bien connues.



Environnement

Quel est l'impact des produits ADLER sur l'environnement ?



Santé et sécurité

Comment les produits ADLER affectent-ils la santé humaine pendant et après leur utilisation ?



Durabilité

Comment le revêtement affecte-t-il la durée de vie des surfaces traitées ? Parce que les produits qui durent longtemps sont des produits durables !

nos critères de test

part de matières premières renouvelables	teneur en COV	potentiel de réchauffement de la planète ou empreinte écologique	sans ajout de composants aromatiques et de métaux lourds	aucune substance dangereuse pour l'environnement qui provoquerait des pluies acides, une eutrophisation des eaux, des dommages à la couche d'ozone ou une réduction de la biodiversité
sans ajout de substances cancérigènes et allergènes	sans ajout de nano-matériaux synthétiques	sans plastifiant (phtalates)	aucune matière première pouvant endommager les organes	aucune matière première sensibilisante et corrosive pour la peau influence sur la santé grâce à un impact environnemental réduit
longue durée de vie et élasticité	résistance aux intempéries, à la lumière, aux influences chimiques et/ou mécaniques	stabilité des teintes et farinage	entretien, résistance au frottement et réparabilité	rendement ou pouvoir couvrant aptitude à l'emploi et efficacité du traitement



*Un véritable
label de durabilité pour
des revêtements tournés
vers l'avenir*



green *signifie ...*

- **contribution active à la protection du climat**
 - par l'utilisation de matières premières renouvelables plutôt que fossiles
 - par la réduction des émissions de CO₂ et de COV
- **production 100 % neutre en CO₂**
- **réduction de la consommation de ressources**
- **matières premières provenant principalement d'Europe**
- **forte proportion de matières premières renouvelables**
- **soutien à la biodiversité**
 - ADLER mise sur des matières premières qui ne nuisent pas aux insectes (en particulier les abeilles) et favorisent la diversité de la nature (pas de monocultures)
- **produits à faibles émissions, en particulier à base aqueuse**
- **un climat résidentiel plus sain et moins pollué**
 - Les produits portant ce label sont exempts de formaldéhyde et de métaux lourds,
 - ne contiennent pas de substances cancérigènes et
 - sont résistants à la sueur et à la salive (DIN 53160) et testés pour les jouets pour enfants (EN 71-3)
- **performances de haute qualité et sécurité des produits grâce à leur longue durée de vie, leur résistance, etc.**

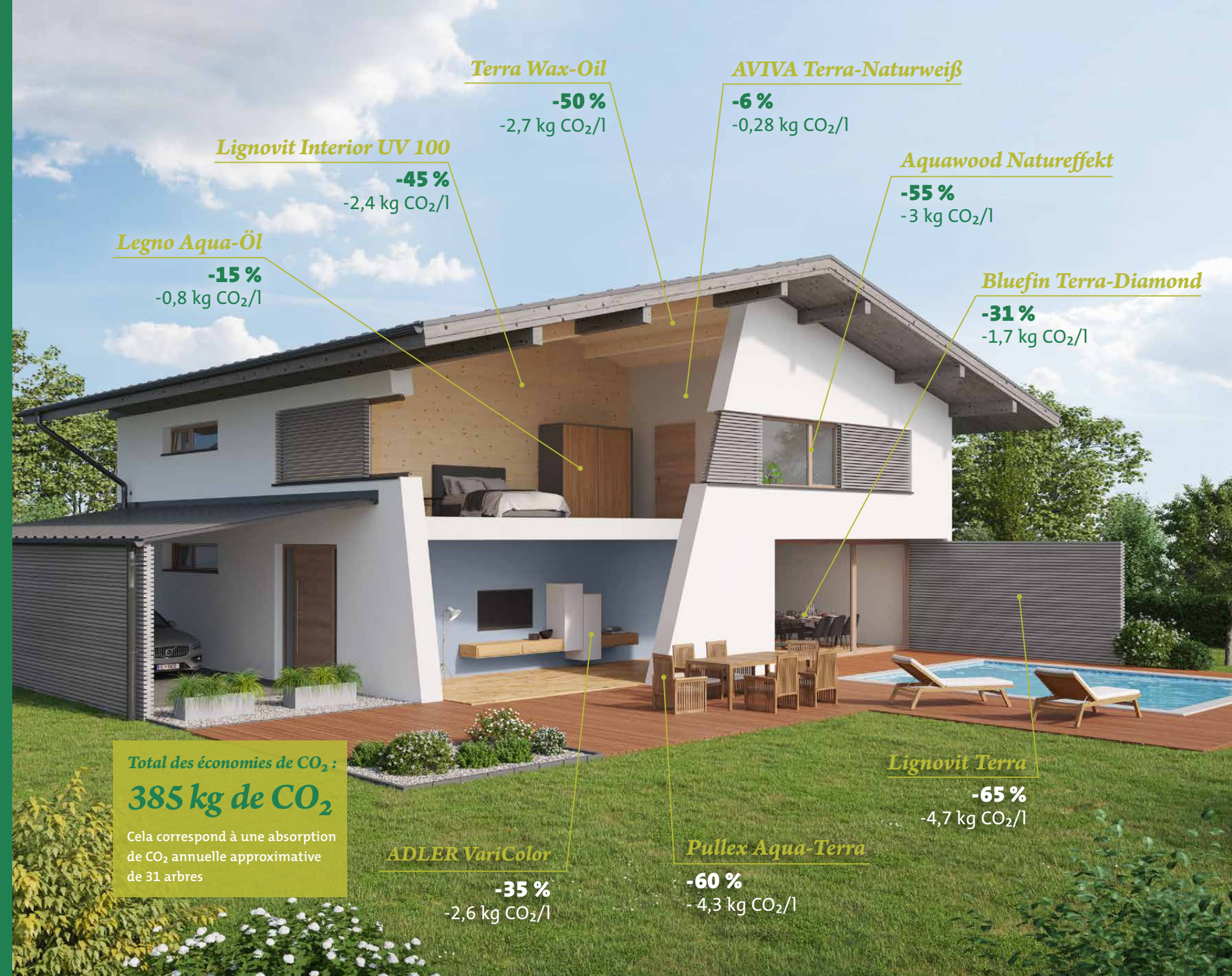
3 Nos points forts green



Nos meilleurs produits pour plus de durabilité et d'action responsable sont non seulement marqués du label ADLER green, mais la plupart d'entre eux sont également certifiés Cradle to Cradle.

En plus des produits sélectionnés ici, il existe encore de nombreux autres produits ADLER qui font partie de notre gamme durable green. Pour en savoir plus sur nos autres produits green, consultez notre site Web ou nos brochures de produits.

Construction durable : Combien pouvez-vous économiser de CO₂ en utilisant nos meilleurs produits green ?



Terra Wax-Oil

-50 %
-2,7 kg CO₂/l

AVIVA Terra-Naturweiß

-6 %
-0,28 kg CO₂/l

Aquawood Natureffekt

-55 %
-3 kg CO₂/l

Bluefin Terra-Diamond

-31 %
-1,7 kg CO₂/l

Lignovit Interior UV 100

-45 %
-2,4 kg CO₂/l

Legno Aqua-Öl

-15 %
-0,8 kg CO₂/l

Total des économies de CO₂ :
385 kg de CO₂

Cela correspond à une absorption de CO₂ annuelle approximative de 31 arbres

ADLER VariColor

-35 %
-2,6 kg CO₂/l

Pullex Aqua-Terra

-60 %
-4,3 kg CO₂/l

Lignovit Terra

-65 %
-4,7 kg CO₂/l



Bluefin Terra-Diamond

- vernis pour meubles à bi-composant à base aqueuse, fabriqué à 85% à partir de matières premières renouvelables ou naturelles
- faible teneur en COV (inférieure à 6%)
- les meubles revêtus avec Bluefin Terra-Diamond remplissent les critères du label écologique autrichien RAL-UZ 06
- listé au Baubook – répond aux critères de l'habitat écologique
- sans plastifiant ni formaldéhyde
- sans métaux lourds et donc approprié pour les jouets pour enfants (EN 71-3)
- climat résidentiel plus sain et protection sanitaire active
- excellente protection des surfaces (DIN 68861/1B)
- résistance complète aux crèmes et aux graisses
- peut être verni directement sur le chêne / sans décoloration verte

DOMAINES D'UTILISATION

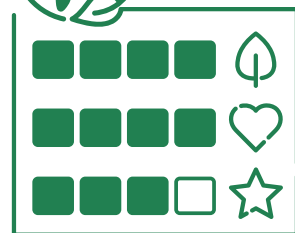


N° d'article	2962 000105 et suiv.
Réceptif	4 kg, 20 kg
Degré de brillance	G5
Durcisseur	Aqua-PUR-Härter 82221
Application	par pulvérisation



Legno Aqua-Öl

- huile pour bois écologique à base aqueuse et à base de matières premières renouvelables
- certification Cradle to Cradle Certified™ Bronze
- listé au Baubook – répond aux critères de l'habitat écologique
- résistant à la sueur et à la salive : DIN 53160/1 et DIN 53160/2
- exempt de solvants et de plastifiants
- surface mate, d'aspect naturel, avec faible mise en valeur du grain
- toucher raffiné
- séchage rapide et bonne protection des surfaces
- rafraîchissement selon les besoins avec Legno Aqua-Öl



DOMAINES D'UTILISATION



N° d'article 7030 000200 et suiv.
Récipient 750 ml, 2,5 l, 22 l
Application par pulvérisation, au pinceau



AVIVA Terra-Naturweiß

- peinture murale blanche, produite à base de matières premières renouvelables
- pour 9 litres d'Aviva Terra-Naturweiß 3 litres de pétrole brut restent à l'intérieur de la terre
- certification Cradle to Cradle Certified™ Silver
- sans conservateur
- emballage respectueux de l'environnement : contenu dans des récipients fabriqués à partir de matériaux recyclés
- très facile à traiter
- haute qualité : très bon pouvoir couvrant et rendement



DOMAINES D'UTILISATION



N° d'article 4093 050063
Récipient 9 l
Application au pinceau, au rouleau, par pulvérisation

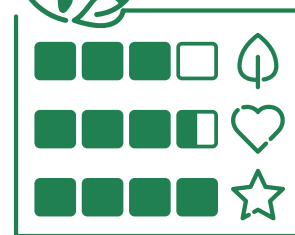


Pouvoir couvrant classe 1 (à 7 m²/l)
Abrasion humide classe 2
Degré de brillance mat terne

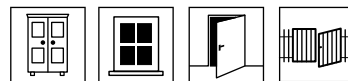


ADLER VariColor

- vernis de fond et de finition à base aqueuse pour l'intérieur et l'extérieur
- très bonnes propriétés polyvalentes
- excellente résistance aux intempéries et élasticité permanente
- très bon effet isolant contre les substances contenues dans le bois, bon effet antirouille, résistance au blocage, non jaunissant.
- résistant à la chaleur jusqu'à env. 100 °C.
- presque inodore et écologique
- conforme à la norme ÖNORM EN 71-3 (sécurité des jouets)
- listé au Baubook – répond aux critères de l'habitat écologique
- certification Cradle to Cradle Certified™ Bronze



DOMAINES D'UTILISATION



N° d'article 41201 et suiv.
Réceptif 125ml, 375ml, 750 ml, 2,5l, 10l*
Application au pinceau, au rouleau, par pulvérisation

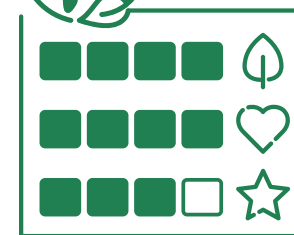


Color4You

*Toutes les teintes ne sont pas disponibles dans toutes les tailles de réceptif.

Terra Wax-Oil

- huile bois écologique à base de matières premières renouvelables pour l'usage à l'intérieur
- donne un aspect noble, velouté et cireux
- garantit une surface imperméable
- sans ajout de solvants, de plastifiants et de composants chimiques
- certification Cradle to Cradle Certified™ Bronze
- fabrication 100 % neutre en CO₂
- testé pour les jouets pour enfants (EN 71-3), résistance à la sueur et à la salive (DIN 53160)
- listé au Baubook – répond aux critères de l'habitat écologique



DOMAINES D'UTILISATION



N° d'article 7036 000200 et suiv.
Réceptif Farblos (incolore), nuancable
 375 ml, 750 ml, 2,5l, 10l
Application au pinceau, par pulvérisation

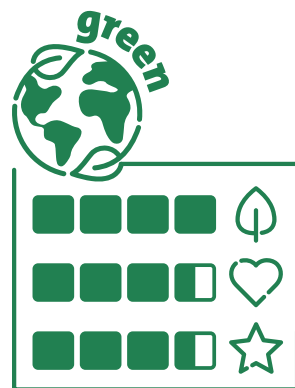


Color4You



Lignovit Interior UV 100

- Lasure bois à base d'eau, en couche mince, pour l'usage à l'intérieur
- des agents spéciaux de protection contre la lumière sont utilisés pour absorber le rayonnement UV afin d'empêcher le jaunissement du bois
- l'aspect naturel, notamment des bois de conifères, est préservé à long terme
- inodore
- pour un aspect toujours frais et naturel
- porteur de l'écolabel autrichien
- listé au Baubook – répond aux critères de l'habitat écologique



DOMAINES D'UTILISATION



Teintes

- Natur 53229 et suiv.
- Tanne 5314 053960 et suiv.
- Mont Blanc 5314 053956 et suiv.
- Großglockner 5314 053961 et suiv.
- Zugspitz 5314 053962 et suiv.

- Réceptif** 4 l, 18 l
- Application** au pinceau, par pulvérisation, Vacumat



© ANTE HANBECK

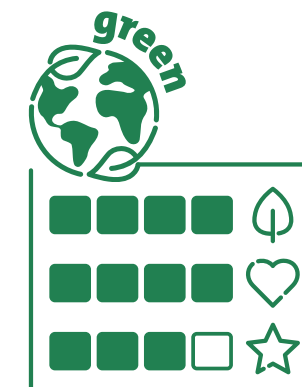
Lignovit Terra

- huile pour bois écologique à base aqueuse et de matières premières renouvelables pour l'intérieur et l'extérieur
- certification Cradle to Cradle Certified™ Bronze
- sans ajout de solvants, de plastifiants et de formaldéhyde
- respirant
- climat ambiant sain grâce aux huiles naturelles
- sans protection chimique du bois
- longue durée de vie et bonne protection contre l'eau
- résistance à la sueur et à la salive contrôlée
- toucher agréable et velouté
- listé au Baubook – répond aux critères de l'habitat écologique

DOMAINES D'UTILISATION



- N° d'article** 53010 et suiv.
- Réceptif** 4 l, 22 l
- Application** au pinceau





Pullex Aqua-Terra

- huile pour bois écologique à base de matières premières renouvelables pour l'intérieur et l'extérieur
- ne contient aucun agent actif de protection chimique du bois et des films, aucun solvant ni plastifiant
- certification Cradle to Cradle Certified™ Bronze
- surfaces mates naturelles et toucher agréable
- très bonne protection contre les intempéries et longue durée de vie
- listé au Baubook – répond aux critères de l'habitat écologique

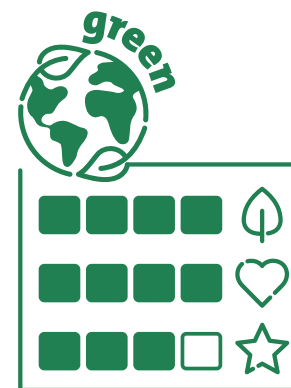


Color4You

DOMAINES D'UTILISATION



N° d'article 5347 000030 et suiv.
Réceptif 750 ml, 2,5 l
Application au pinceau

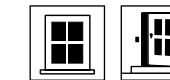


Aquawood Natureffekt

- finition de surface mate à base aqueuse pour les fenêtres et les portes d'entrée en bois-aluminium
- les filtres UV protecteurs préservent l'état naturel du bois
- mat et élégant
- résistance accrue à la sollicitation mécanique
- grande résistance au blocage et aux produits chimiques
- certification Cradle to Cradle Certified™ Bronze



DOMAINES D'UTILISATION



Teintes

Farblos	53700 et suiv.
Stockholm	53950 et suiv.
Berlin	53954 et suiv.
London	53955 et suiv.
Paris	53956 et suiv.
Lissabon	53957 et suiv.
Barcelona	53958 et suiv.

Réceptif 5 kg, 25 kg
Application au pulvérisation



plus de green

Découvrez de nombreux autres produits ADLER green dans nos nombreuses brochures de produits ou sur notre site Web ! Facile à reconnaître grâce à notre label de durabilité green.



www.adler-vernis.fr/green

Dans nos veines coule la couleur verte.





Imprimé conformément à la
directive de l'écolabel autrichien
(Österreichischen Umweltzeichens)
« Druckerzeugnisse » (produits imprimés),
Stern Druck GmbH, Nr. UW 1017



MENTIONS LÉGALES :

ADLER-Werk Lackfabrik Johann Berghofer GmbH & Co KG | Bergwerkstraße 22 | 6130 Schwaz
T. +43 5242 6922-0 | Fax +43 5242 6922-999 | info@adler-lacke.com | www.adler-lacke.com

ADLER Lack AG | Etzelstraße 5 | CH-8856 Tuggen
T. +41 55 465 2121 | schweiz@adler-lacke.com | www.adler-lacke.ch

Images : ADLER | Adobe Stock | ATP/Bause | Forcher Tiro | Markus Schietsch Architekten / Andreas Buschmann
ANTJE HANEBECK | L3P Architekten | Wiener Wohnsinn | h.s.d.architektenv | binderholz

9983801 | 03-2021

