



**POUR LES PORTES
LES PLUS
RÉSISTANTES
DU PAYS**

ADLER

In unseren Adern fließt Farbe.

Systemes de portes d'entrée Protor

CATALOGUE DES PRODUITS



**Une entreprise familiale
tournée vers l'avenir
depuis 1934**



**Le premier fabricant autrichien
de vernis, peintures et produits
de protection du bois**



**Production
exclusivement
à Schwaz, en Autriche**



**Production annuelle
21 000 tonnes**



**L'usine de vernis à l'eau
la plus moderne d'Europe**



**730 collaborateurs,
dont 120 en Recherche
et développement**



**Produits respectueux
de l'environnement, 65 %
sont des vernis à l'eau**



**Production 100 % neutre
pour le climat¹**



EN ISO 9001
2010092004337
EN ISO 14001
2010410216
EN ISO 50001
TA270121277202
ISO 45001
20116183004742



Pour ADLER, la qualité, l'action responsable et l'engagement social ne sont pas que des mots. La preuve : les nombreuses distinctions et certifications décernées à l'entreprise de peinture à la suite de contrôles stricts à intervalles réguliers.



Plus d'informations sur le site :
www.adler-verniss.fr/neutre-pour-le-climat

¹ ADLER a réduit au minimum son empreinte écologique grâce à une multitude de mesures. ADLER compense les émissions résiduelles inévitables grâce à des certificats de protection du climat reconnus et contribue ainsi au financement de nouveaux projets de protection du climat.

ADLER PROTOR

SYSTÈMES DE PORTES D'ENTRÉE

CONTENU

DE BONNES RAISONS	
DE CHOISIR AQUAWOOD PROTOR	4
STRUCTURES DE REVÊTEMENT	6
TECHNOLOGIE CCT	8
IMPRÉGNATION	10
APPRÊTS	11
COUCHES DE FINITION	12
COUCHES DE FOND SPÉCIALES	14
ADDITIFS SPÉCIAUX	16
ENTRETIEN	18
SERVICE	19
INSPIRATIONS DE TEINTES	20
VERNISSAGES PLEINS D'EFFETS	24

CELUI QUI MET DU CŒUR À L'OUVRAGE NE FAIT PAS LES CHOSES À MOITIÉ.

Une porte d'entrée n'est pas qu'un élément de conception architectural important, c'est aussi une protection contre le vent et les intempéries. C'est pourquoi le système de revêtement innovant Aquawood Protor est particulièrement résistant et fixe de nouvelles normes dans le domaine du vernissage des portes d'entrée. La structure du système satisfait à des exigences de qualité maximales et séduit par sa grande efficacité, sa facilité d'application et des coûts de matériaux minimisés. Elle est synonyme d'excellente durabilité avec une longue durée de vie.

DE BONNES RAISONS DE CHOISIR AQUAWOOD PROTOR



EXTRÊME

DURETÉ ET RÉSISTANCE AUX RAYURES ÉLEVÉES AVEC UNE ÉLASTICITÉ EXTRÊME

La résistance mécanique d'Aquawood Protor est comparable à celle des vernis pour carrosserie. Cela permet de minimiser les dégâts tels que ceux créés par les clés autour de la serrure et les chaussures dans le bas de la porte. Le système se caractérise en outre par une parfaite stabilité aux intempéries et une grande élasticité. L'ajout d'ADLER Aquafix S permet de renforcer encore davantage la dureté et la résistance aux rayures et d'obtenir en plus une surface avec une légère structure.



DURABLE

UNE DURABILITÉ NETTEMENT MEILLEURE SUR LE CHÊNE

Le chêne est souvent utilisé pour les portes d'entrée en raison de sa mise en valeur des pores, de sa longue durée de vie et de sa dureté. La décoloration verte et les pores irréguliers du bois de chêne réduisent la durabilité des vernissages et nécessitent dès lors un traitement de surface particulier. Le système pour portes d'entrée Aquawood Protor offre la solution optimale, car l'apprêt permet une humidification améliorée des pores. Dans les zones protégées, il est donc possible d'utiliser des teintes transparentes blanches sur du chêne.



RÉSISTANT

UNE RÉSISTANCE CHIMIQUE ÉLEVÉE SANS VERNISSAGE DE FINITION

Une durabilité au plus haut niveau : l'excellent effet isolant du revêtement intermédiaire Aquawood Protor-Base et la haute résistance chimique de la couche de finition Aquawood Protor-Finish assurent une résistance extrêmement élevée en cas d'application sous forme de système à deux composants. On obtient déjà une résistance chimique élevée sans vernissage de finition incolore supplémentaire.



MULTIPLE

PEUT ÊTRE TEINTÉ AVEC LE SYSTÈME DE MÉLANGE DE PEINTURE ADLER | MIX

Les teintes lasurées et les teintes couvrantes peuvent être teintées facilement à la machine à teinter. Une coloration est aussi possible dans les teintes métalliques ou avec un effet perlé, ce qui permet d'obtenir les variations les plus diverses. Les teintes foncées peuvent être dotées d'une fonction anti-chaaleur spéciale et réduire ainsi considérablement la température de la surface en cas de rayonnement solaire direct.



ÉCONOME

APPLICATION EFFICACE ET
CONDITIONNEMENTS OPTIMISÉS

En version transparente ou couvrante, le système de revêtement pour portes d'entrée Protor séduit par sa rationalité et ses conditionnements optimisés. Le vernis sèche en un temps record et durcit vite, ce qui permet d'obtenir une haute résistance au blocking en peu de temps. Le système Protor est donc particulièrement utile et efficace pour l'utilisateur.



BEAU, TOUT SIMPLEMENT

TRÈS BONNE MISE EN VALEUR DES PORES,
ASPECT D'UN VERNIS POUR MEUBLES

La comparaison entre les surfaces des portes d'entrée Protor et les surfaces vernis des meubles est tout à fait pertinente. Protor permet de réaliser des surfaces impressionnantes avec des effets métalliques et structurés tout comme des surfaces aux doux reflets nacrés.



SANS PROBLÈME

APPLICATION SUR DES PLACAGES EN
BOIS PRÉCIEUX SENSIBLES À LA LUMIÈRE

Les essences de bois exotiques telles que le zebano ou le macassar ont faible résistance aux UV lorsqu'elles sont utilisées à l'extérieur. La structure lasurée du système pour portes d'entrée Protor offre une protection de haute qualité contre les UV et la lumière et une grande transparence des teintes. En cas de bois exotiques, notre équipe d'ingénierie d'application élabore des recommandations individuelles pour chaque système de revêtement.



FLEXIBLE

LIBRE GRÂCE À LA FLEXIBILITÉ
DE LA CONCEPTION

La polyvalence et la flexibilité du système Protor sont déterminantes pour répondre au mieux aux exigences individuelles des clients. La liberté de conception pour des surfaces individuelles, tant pour ce qui est de la couleur que de la structure, est particulièrement impressionnante, avec une qualité de résultat constante.

STRUCTURES DE REVÊTEMENT

	Structure	Produits	
TRANSPARENT	Structure de revêtement CCT 1	Aquawood Primo A3 (différentes teintes) 2x Aquawood Protor-Basel L (incolore) Aquawood Protor Finish L CCT	
	Structure de revêtement CCT 2	Aquawood Primo A4 Nature CCT Aquawood Protor-Basel L (incolore) Aquawood Protor Finish L CCT	
TRANSPARENT	Structure lasurée 1	Aquawood Primo A3 – A6 (différentes teintes) <i>ou</i> Aquawood Primo TIM + ADLER Protor-Primo (différentes teintes) Aquawood Protor-Basel L (incolore) Aquawood Protor Finish L (différentes teintes lasurées)	
	Structure lasurée 2	Aquawood Primo A3 – A6 (différentes teintes) <i>ou</i> ADLER Protor-Primo (différentes teintes) 2x Aquawood Protor-Base L (incolore) Aquawood Protor-Finish L (différentes teintes lasurées)	
	Structure lasurée 3	Aquawood Primo A3 – A6 (différentes teintes) <i>ou</i> ADLER Protor-Primo (différentes teintes) Aquawood Protor-Base L (incolore) Aquawood Protor-Finish L (différentes teintes lasurées)	
COUVRANT	Structure vernie 1	Aquawood Primo A2 weiß Aquawood Protor-Base D (différentes teintes) Aquawood Protor-Finish D <i>ou</i> Protor-Finish Pearl (différentes teintes)	
	Structure vernie 2	ADLER 2K-Epoxi-Grund Aquawood Protor-Base D (différentes teintes) Aquawood Protor-Finish D <i>ou</i> Protor-Finish Pearl (différentes teintes)	



Essences de bois	Classe de résistance DIN EN 350	Fuite de résine	Risque d'altération dû aux substances contenues dans le bois	STRUCTURE CCT	STRUCTURE LASURÉE	STRUCTURE VERNIE
Épicéa	4	x		2	1	1
Pin	3 – 4	xx	x	2	1	1
Mélèze	3 – 4	xx	x	1	2	1
Oregon	3	xx			1	1
Hemlock	4		x		1	1
Chêne	2 – 4		x	1	2	1
Méranti	2 – 4		x		2	1
Bois précieux	1 – 5		x		3*	-
Frêne	5		x		2	1
MDF	-				-	2

xx = très possible | x = possible



Les systèmes de mélange de peinture **ADLER|MIX** et **Color4You** offrent un choix de couleurs encore plus grand. Les produits marqués peuvent être teintés via ces systèmes de mélange de peinture.



Les structures et produits marqués CCT sont disponibles dans le système de revêtement ADLER Crystal-ClearTechnology (plus d'informations en pages 8–9).

* ATTENTION : Tenir compte du choix de teintes selon le document ARL 305 « Directive de travail pour le revêtement d'éléments de construction à stabilité dimensionnelle et à stabilité dimensionnelle limitée – Revêtement de portes d'entrée et de portes de garage avec Aquawood Protor ».

Utilisez les produits de protection du bois avec prudence. Lisez toujours l'étiquette et les fiches techniques respectives des produits avant l'usage. Les fiches techniques peuvent être consultées sur le site www.adler-lacke.com.

ADLER

CrystalClear
TECHNOLOGY



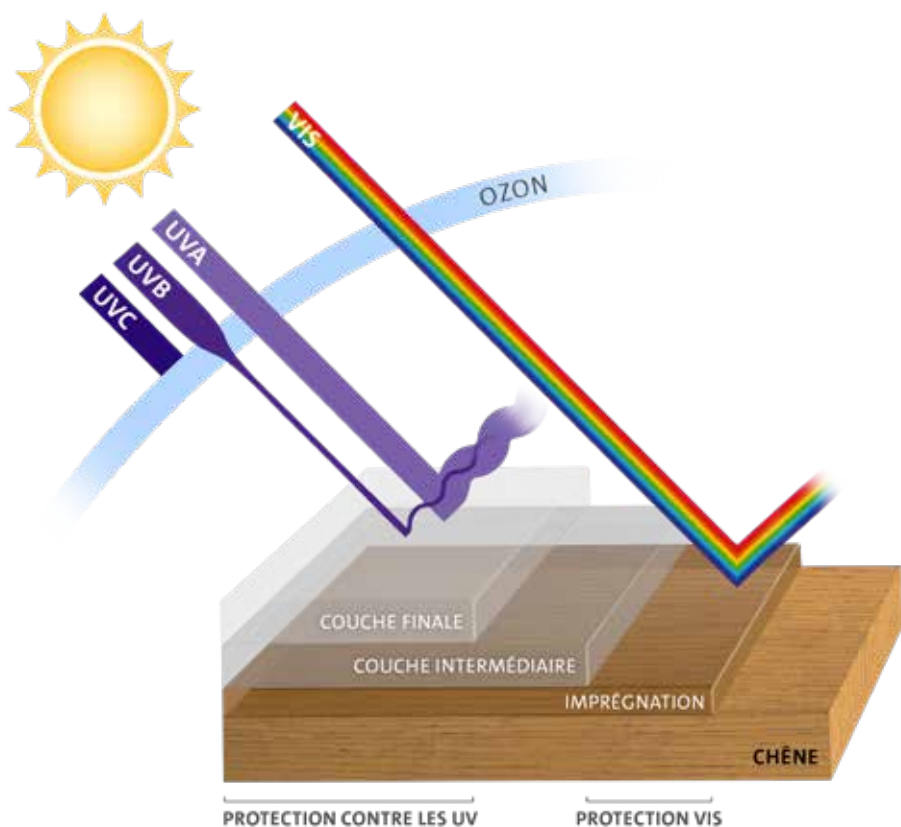
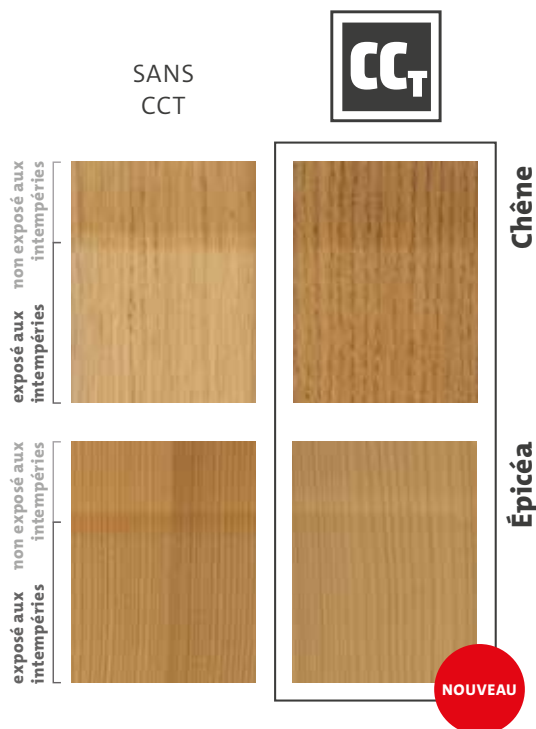
LA NOUVELLE TRANSPARENCE.

Encore plus de transparence et de résistance contre les UV.

La nouvelle technologie ADLER CrystalClearTechnology (CCT) offre encore plus de transparence pour le traitement des fenêtres et des portes d'entrée. Grâce à cette technologie de revêtement innovante, la surface du bois est plus belle et plus naturelle que jamais. Elle offre non seulement un aspect transparent comme du cristal, mais également une protection exceptionnelle contre les intempéries. Le système de protection contre les filtres UV spécialement développé à cet effet dote les fenêtres et les portes d'entrée d'une surface anti-jaunissement et assure une plus longue durée de vie.

ADLER CrystalClearTechnology offre un choix de teintes spécifiques à chaque essence de bois pour la couche de fond : Nature CCT, Larch CCT, Oak CCT. Celles-ci sont adaptées au système et, avec la finition incolore, donnent aux essences de bois épicea, pin, mélèze et chêne un aspect extrêmement naturel.

La palette de teintes CCT confère à la surface une transparence particulièrement claire, une forte stabilité des teintes dans le temps ainsi qu'une longue durée de vie grâce à une très bonne résistance aux intempéries. C'est surtout pour les essences de bois à pores profonds comme le chêne que la CrystalClearTechnology (CCT) séduit par une structure du revêtement hautement transparente et naturelle.



- + La protection visuelle contre la lumière dans la couche de fond protège le bois contre le rayonnement visible (VIS) et empêche ainsi la décoloration et le jaunissement.
- + Dans les couches intermédiaire et finale, les capteurs radicaux protègent contre les phénomènes de vieillissement.
- + La combinaison d'absorbeurs UV hautement efficaces dans le revêtement final transforme le rayonnement UV en chaleur inoffensive et prolonge ainsi considérablement la durée de vie de la structure du revêtement hautement transparente.



© FENSTER MERSCH



© OIKOS

IMPRÉGNATIONS

AQUAWOOD PRIMO A1–A6

L'imprégnation par trempage Aquawood Primo est un produit de protection du bois à base aqueuse certifié et approuvé. Il offre la meilleure protection contre le bleuissement et les champignons lignivores selon la norme ÖNORM B 3803 ou DIN 68800-3. La coloration est obtenue grâce à des pigments d'oxyde de fer transparents de haute qualité, qui contribuent en même temps à protéger l'ensemble de la structure contre les UV. L'imprégnation permet d'égaliser de manière fiable les irrégularités d'absorption, ce qui est particulièrement important pour les essences de bois tendres. Grâce à la stabilisation de la lignine, le bois est protégé de façon durable contre les influences climatiques et la longévité de la fenêtre est considérablement accrue.

- + protège de manière optimale contre le bleuissement et les champignons lignivores
- + égalise de manière fiable les irrégularités d'absorption
- + avec stabilisation de la lignine pour une protection durable contre les influences climatiques

Aquawood Primo A1–A6 convainc grâce à sa protection chimique du bois, son effet égalisant optimal, son adhérence parfaite sur revêtement mouillé et contribue à la protection contre les UV dans l'ensemble du système.

N° de produit

Base W30	5451000030
Base W40	5451000040
Farblos (Incolore)	5451000200
Weiß (Blanc)	5452050000



Larch CCT	5453000402
Oak CCT	5453000403
Nature CCT	5454000401

Récipient 4 l | 22 l | 120 l

Utilisez les produits de protection du bois avec prudence. Lisez toujours l'étiquette et les fiches techniques respectives des produits avant l'usage.

Pour de plus amples informations sur l'application, veuillez consulter la fiche technique Aquawood Primo A1–A6.



APPRÊTS



AQUAWOOD PROTOR-BASE L & AQUAWOOD PROTOR-BASE D

La couche intermédiaire Aquawood Protor-Base est le trait d'union entre l'imprégnation de fond le vernis de finition. Elle contribue de manière significative à la durabilité de la structure (ou du système) de revêtement. Le système bi-composant à base aqueuse garantit d'excellentes performances en matière d'adhérence, tout en offrant une excellente mise en valeur des pores. La qualité transparente convainc en outre grâce à sa très haute protection contre les UV avec l'Aquawood Protor-Finish. La variante couvrante se distingue en revanche grâce à une barrière isolante contre les substances contenues dans le bois qui en altèrent la couleur.

- + contribue de manière significative à la durabilité
- + adhérence sur revêtement mouillé et effet isolant excellents, avec une mise en valeur des pores optimale
- + très bonne protection contre les UV

Aquawood Protor-Base se caractérise par sa très bonne mise en valeur des pores et un excellent effet isolant.

Aquawood Protor-Base L (transparent)

N° de produit

Farblos (Incolore) 5807000200

Récipient 2,7 kg | 8 kg | 22 kg

Durcisseur Aqua-Hardener 8450

Aquawood Protor-Base D (couvrant)

N° de produit

Weiß (Blanc) 5806050000

Gelb (Jaune) 5806055631

Ocker (Ocre) 5806055632

Rot (Rouge) 5806055633

Blau (Bleu) 5806055634

Grün (Vert) 5806055635

Grau (Gris) 5806055636

Dunkelgrau (Gris foncé) 5806055947

Récipient

2,7 kg | 8 kg | 22 kg

Durcisseur

Aqua-Hardener 8450

Pour de plus amples informations sur l'application, veuillez consulter la fiche technique Aquawood Protor-Base.



© BOGENFELD ARCHITEKTUR/VIOLETTA WAKOLBINGER



© OIKOS

COUCHES DE FINITION

AQUAWOOD PROTOR-FINISH L & AQUAWOOD PROTOR-FINISH D

La porte d'entrée, en tant qu'élément de construction particulièrement exposé, pose des exigences très élevées au vernissage de finition. Le système ADLER Protor se caractérise de façon remarquable par une énorme résistance aux rayures et une dureté extrême. La surface du vernis correspond presque à celle des vernis automobiles et résiste sans problème aux sollicitations mécaniques, par exemple à un troussseau de clés ou à des coups de pied. Outre une excellente protection contre les intempéries et les rayons UV, les points forts d'Aquawood Protor-Finish résident dans son excellente résistance aux crèmes et aux graisses ainsi que dans sa remarquable résistance aux alcalis. L'élasticité particulière du film permet au vernis de mieux s'adapter aux changements naturels du support dus aux différentes influences atmosphériques. Cela permet d'éviter considérablement les fissures et les zones écaillées. Le vernis sèche en un temps record et durcit vite. Le revêtement atteint en très peu de temps une résistance au blocking et une dureté élevées. Le système Protor est donc particulièrement rationnel et efficace pour l'utilisateur.

- + protection mécanique élevée contre les troussseaux de clés ou les coups de pied
- + excellente résistance aux crèmes et aux graisses ainsi qu'aux alcalis
- + empêche les fissures grâce à une excellente élasticité du film

Aquawood Protor-Finish assure une résistance au plus haut niveau. La couche finale convainc par son application simple et rationnelle, sa dureté et sa résistance élevées.

Aquawood Protor-Finish L (transparent)

N° de produit

Base W40 5809000040

CCT 5809000250



Récipient 2,7 kg | 8 kg | 22 kg

Durcisseur Aqua-Hardener 8450

Aquawood Protor-Finish D (couvrant)

N° de produit

Base W10 5808000010

Base W30 5808000030

Récipient 2,7 kg | 8 kg | 22 kg

Durcisseur Aqua-Hardener 8450



Pour de plus amples informations sur l'application, veuillez consulter la fiche technique Aquawood Protor-Finish L & D.



© OIKOS



AQUAWOOD PROTOR-FINISH PEARL

La porte d'entrée est la carte de visite visuelle de la maison et l'un des éléments architecturaux les plus importants de la façade. Cela signifie qu'elle devrait briller ! Aquawood Protor-Finish Pearl confère à la porte d'entrée la brillance qu'elle mérite. À la place des paillettes d'aluminium habituelles, Aquawood Protor-Finish Pearl utilise un pigment nacré modifié. Cela assure une brillance particulièrement élégante, dans les teintes les plus diverses. La couche de finition brillante séduit bien sûr aussi par ses propriétés habituelles : résistance aux rayures, dureté, protection contre les intempéries et les rayons UV et, surtout, facilité d'application.

- + **une brillance de surface moderne associée à une résistance aux rayures et une dureté extrêmes**
- + **protection très élevée contre les intempéries et les rayons UV**
- + **application efficace et simple**

Aquawood Protor-Finish Pearl contient des pigments nacrés modifiés et assure des effets métalliques élégants.

N° de produit 43750
env. RAL 9006, peut être teinté avec ADLER | MIX dans des teintes RAL métalliques ou des teintes DB, teintes spéciales sur demande

Récepteur 2,2 kg | 8 kg





© HEFRO

COUCHES DE FOND SPÉCIALES

ADLER 2K-EPOXI-GRUND

Si une couche de fond de haute qualité est requise, ADLER 2K-Epoxi-Grund est utilisé. Cet apprêt bi-composant à base d'époxy se caractérise par son excellente adhérence sur les supports les plus divers. Il offre une dureté et une résistance à l'abrasion remarquables et sèche rapidement. En raison de ses propriétés de liaison et de consolidation, il est particulièrement adapté aux matériaux en bois tels que le MDF. Sa bonne protection contre l'eau permet à ADLER 2K-Epoxi-Grund d'être parfaitement utilisable sur MDF à l'extérieur. Sa bonne résistance aux produits chimiques et sa bonne élasticité permanente complètent le profil de cet apprêt de haute qualité.

- + séchage rapide avec une excellente adhérence sur les supports les plus divers
- + dureté et résistance à l'abrasion remarquables
- + propriétés de liaison et de consolidation particulièrement adaptées aux matériaux composites tels que le MDF

ADLER 2K-Epoxi-Grund est l'apprêt de haute qualité doté d'une excellente adhérence, en particulier sur des matériaux en bois tels que MDF.

N° de produit

Hellgrau (Gris clair) 5604071698
Weiß (Blanc) 5604071806

Récipient

920 g | 3,45 kg*

Durcisseur

Epoxy-Hardener 8442

*Toutes les teintes ne sont pas disponibles dans tous les conditionnements.

Pour de plus amples informations sur l'application, veuillez consulter les fiches techniques ADLER 2K-Epoxi-Grund et Aquawood MDF-Primer.

AQUAWOOD MDF-PRIMER

L'apprêt mono-composant incolore à base aqueuse pour portes d'entrée en MDF avec revêtement couvrant est utilisable à l'intérieur et à l'extérieur. Sa très bonne adhérence et sa haute résistance à l'eau garantissent une longue durée de vie de la surface de la porte d'entrée. Grâce à un ajustement optimisé du système, Aquawood MDF-Primer se combine de façon remarquable avec Aquawood Protor-Base D et Aquawood Protor-Finish D.

- + apprêt mono-composant à base aqueuse
- + très bonne adhérence et bonne résistance à l'eau
- + optimisé pour le système de revêtement pour portes d'entrée Aquawood Protor

Grâce à sa très bonne adhérence et à sa bonne résistance à l'eau, Aquawood MDF-Primer assure une excellente résistance sur les supports MDF.

N° de produit

Farblos (Incolore) 543900020

Récipient

5 kg | 25 kg



© HEFRO



© MEIERSCHULLE-SCHREINER-WUERZBURG



AQUAWOOD PRIMO TIM

Cette imprégnation de protection du bois incolore à base aqueuse peut être utilisée sur du bois dur et du bois tendre et convient tant pour les systèmes transparents que couvrants. Sur les conifères tels que l'épicéa ou le pin, Aquawood Primo TIM assure une bonne saturation même des zones plus absorbantes. En combinaison avec ADLER Protor-Primo, il permet ainsi d'obtenir une coloration uniforme. Le faible redressement des fibres du bois réduit considérablement l'effort de ponçage et assure une application efficace et durable. De plus, l'imprégnation satisfait à la norme ÖNORM B 3803 ou DIN 68800-3 en matière de protection contre le bleuissement (test selon EN 152-1) et les champignons lignivores (test selon EN 113).

- + utilisation flexible sur le bois tendre et le bois dur, aussi bien pour les structures transparentes que couvrantes
- + bonne saturation même des zones plus absorbantes (pin et épicéa)
- + application particulièrement efficace et durable

Aquawood Primo TIM convainc par sa facilité d'utilisation, sa très bonne pénétration du bois et convient en outre à toutes les essences de bois : un véritable produit polyvalent.

N° de produit Farblos (Incolore) 5425000200
Réceptif 25 l | 120 l

Pour de plus amples informations sur l'application, veuillez consulter la fiche technique Aquawood Protor-Base.

ADLER PROTOR-PRIMO

ADLER Protor-Primo, l'apprêt à base de solvants, offre une grande résistance à la lumière et une grande transparence grâce à des pigments spéciaux. Grâce à son séchage plus lent, ADLER Protor-Primo est très facile à utiliser. Il convient en particulier à une utilisation sur des supports fortement profilés.

Même avec des teintes plus foncées, il n'y a aucune formation de nuages ni de taches, pour une coloration sans raccords visibles. ADLER Protor-Primo peut être teinté en différentes teintes grâce au système de mélange de peinture ADLER Color4You.

- + grande résistance à la lumière et grande transparence grâce à des pigments spéciaux
- + aucune formation de nuages ni de taches, pour une coloration sans raccords visibles en cas de teintes plus foncées
- + très facile à utiliser grâce à son séchage plus lent

ADLER Protor-Primo convient particulièrement bien comme apprêt pour des revêtements transparents sur des portes en bois fort profilées. Il se démarque par son excellente mise en valeur du grain et sa transparence.

N° de produit Base W30 50770
Réceptif 750 ml | 2,5 l

Color4You



ADDITIFS SPÉCIAUX

ADLER AQUAFIX S

La pâte à structure ADLER Aquafix S permet de créer des surfaces structurées vivantes. ADLER Aquafix S s'ajoute au vernis de finition Aquawood Protor-Finish pour augmenter la dureté et la résistance aux rayures. Il permet de masquer les défauts du support et confère à la surface un accent particulier qui la rend agréablement vivante au toucher.

Pour l'application, 8 % d'ADLER Aquafix S sont ajoutés au vernis de finition Aquawood Protor-Finish. La pâte à structurer est conditionnée selon ce rapport pour s'adapter aux récipients de 2,7 et 8 kilogrammes d'Aquawood Protor-Finish.

- + un effet structuré pour un aspect moderne de la surface
- + augmente la dureté et la résistance aux rayures
- + masque les défauts du support

L'ajout d'ADLER Aquafix S permet de renforcer la dureté et la résistance aux rayures. La pâte à structurer confère aux surfaces un aspect vivant, riche en accents.

N° de produit 91201

Récipient 180 g | 250 g | 650 g | 1 kg

ADLER AQUAFIX METALLIC

ADLER Aquafix Metallic permet de réaliser une surface brillante et résistante à l'usure dans des teintes métalliques. L'additif, mélangé au vernis de finition Aquawood Protect, assure un aspect de haute qualité dans un look métallique.

Pour l'application, 0,5 % en poids d'ADLER Aquafix M sont ajoutés au vernis de finition Aquawood Protect. Ensuite, une quantité de durcisseur de 7 % en poids d'ADLER Aqua-PUR-Härter 82220 est ajoutée.

- + surface brillante et résistante à l'usure dans des teintes métalliques
- + aspect de haute qualité dans un look métallique
- + résistance extrême dans la structure du système avec Aquawood Protect

L'ajout d'ADLER Aquafix Metallic ne crée pas seulement une apparence au caractère métallique, mais aussi une surface de porte d'entrée résistante à l'usure.

N° de produit 91202

Récipient 400 g

HOTEL





ENTRETIEN

WINDOOR CARE-SET

Système d'entretien pour fenêtres et portes en bois, aluminium et PVC

Le nettoyage et l'entretien n'ont jamais été aussi faciles ! Grâce au nouveau WinDoor Care-Set d'ADLER, vous pouvez rafraîchir, avec un seul set d'entretien les fenêtres, les portes d'entrée et les meubles de jardin à revêtement transparent et couvrant, même avec différents degrés de brillance. Ce système d'entretien donne des résultats parfaits et maintient l'aspect mat original aussi en cas de revêtements mats. Utilisé une à deux fois par an, il prolonge durablement la durée de vie du revêtement. La base de substances actives de nettoyage et d'entretien a un effet hydrofuge, oléofuge et antisalissures et bouche les fissures et les pores microfins de la surface. En outre, le produit d'entretien peut être verni sans problème.

- + Set d'entretien tout en un
- + application universelle pour les fenêtres, les portes d'entrée et les meubles de jardin
- + pour les revêtements couvrants et transparents
- + conserve le degré de brillance, même pour les surfaces mates

HUILE LUBRIFIANTE POUR LES FERREMENTS

Produit d'entretien et de maintenance pour tous les ferrements des fenêtres et des cadres de portes.

N° de produit 721800030020
Réceptif 20 ml



Inhalt

- ADLER Top-Cleaner 250 ml
- ADLER Top-Care 250 ml
- 2 têtes de pulvérisation
- 1 chiffon de nettoyage jaune (Top-Cleaner)
- 1 chiffon d'entretien bleu (Top-Care)

N° de produit

Set	722900030017
Top-Cleaner	720800021014
Top-Care	722700021014



Le label de durabilité green identifie les revêtements les plus durables d'ADLER.

À cet égard, ADLER s'appuie sur les objectifs de développement durable des Nations unies qu'elle a définis comme la base de ses actions responsables. Tous les produits sont testés et certifiés objectivement selon trois catégories : Environnement, Santé et sécurité et Durabilité. Seuls les produits qui obtiennent un score positif dans chacun de ces domaines reçoivent le label de durabilité green.



SERVICE



PRODUITS D'ENTRETIEN ADLER

Avec les produits d'entretien ADLER, vous êtes parfaitement armés. Nous vous proposons tout ce dont vous avez besoin pour réparer rapidement les dommages causés par le transport ou le montage, ainsi que des accessoires pour l'application.

Produits standard pour les petites réparations

Top-Cleaner	250 ml	720800021014
Top-Care	250 ml	722700021014
Coussin d'application « Fenster-Tool »	1 pièce	955500030211
ThinAdd TC	1 l	807700021011
Vernis transparent en spray mat terne Grilith	150 ml	241707781215
Vernis transparent en spray mat Grilith	150 ml	241705025315
Vernis transparent en spray satiné Grilith	150 ml	241707781115
Vernis transparent en spray brillant Grilith	150 ml	241705025215
Isolierspray (blanc)	400 ml	412404036437
Pinceau spécial Solvamaxx Plus	50 mm	952500030011
Pinceau Aquamaxx Plus	60 mm	952500030111
Pinceau fin	1,5 mm	952400030011
Chiffon d'entretien bleu	25 pièces	969000030017
Fondeur à cire dure	1 pièce	980500030011
Rabot pour cire dure	1 pièce	963700030011
Bâtons de cire dure Grilith en différentes teintes*		
Stylos de retouche Grilith FlexPen en différentes teintes*		
Mastic pour bois Grilith en différentes teintes*		

Produits pour les travaux de rénovation

Doseur de mastic	1 pièce	752100030001
Arteko Elastik (blanc)	320 ml	752704036401
Arteko Elastik (incolore)	320 ml	752700023201
Abbeizer Spray	400 ml	831108096937
Brosse en fils de laiton	1 pièce	959500030011
Tampon abrasif ultrafin	10 pièces	964000030117
Éponge abrasive blanche	50 pièces.	Grain 100 – 220*
Tapis abrasif blanc	50 pièces	Grain 100 – 220*
Papier de finition feuille	50 pièces	Grain 150 – 400*
Mastic fin Poly en différentes teintes*		
Mastic de réparation Woodfill en différentes teintes*		

Accessoires pour l'application

Thermo-Hygrometer	1 pièce	983300030017
pH-mètre avec accessoire*		
Godet à bec plongeur Ø 2 mm	1 pièce	982900030011
Godet à bec plongeur Ø 4 mm	1 pièce	982900030011
Sac de tamisage	25 pièces	966800030017
Peigne de mesure	1 pièce	961600030011

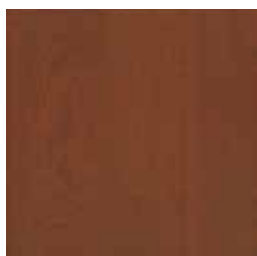
*Vous trouverez de plus amples informations sur les produits dans le catalogue Accessoires pour professionnels (numéro d'article 9887101).

INSPIRATIONS

DE TEINTES



MÉRANTI



Protor-Primo Dunkelbraun
Aquawood Protor-Base L
Aquawood Protor-Finish F008



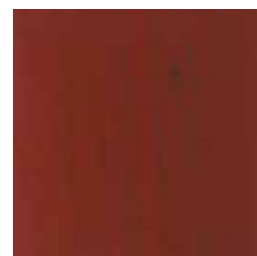
Protor-Primo Haselnuss
Aquawood Protor-Base L
Aquawood Protor-Finish F011



Protor-Primo Kastanie
Aquawood Protor-Base L
Aquawood Protor-Finish F011



Protor-Primo Dunkelbraun
Aquawood Protor-Base L
Aquawood Protor-Finish F014



Protor-Primo Kastanie
Aquawood Protor-Base L
Aquawood Protor-Finish F013



Protor-Primo Kiefer
Aquawood Protor-Base L
Aquawood Protor-Finish F015



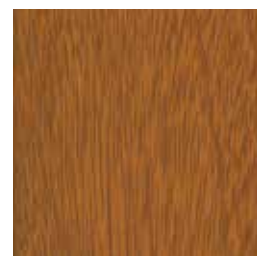
Protor-Primo Dunkelbraun
Aquawood Protor-Base L
Aquawood Protor-Finish F017



Protor-Primo Dunkelbraun
Aquawood Protor-Base L
Aquawood Protor-Finish F016



Protor-Primo Afzelia
Aquawood Protor-Base L
Aquawood Protor-Finish F015



Protor-Primo Afzelia
Aquawood Protor-Base L
Aquawood Protor-Finish F009

MÉLÈZE



Aquawood Primo TIM
Protor-Primo Hellbraun
Aquawood Protor-Base L
Aquawood Protor-Finish Lärche natur

PALISSANDRE



Protor-Primo Kiefer
Aquawood Protor-Base L
Aquawood Protor-Finish Naturale dunkel

Tous les échantillons de couleurs et d'effets présentés ne représentent qu'une aide générale. Des résultats différents peuvent survenir en raison de différences dans le bois, le ponçage, l'application et/ou du matériel de vernissage utilisé. Autres teintes sur demande ! Utilisez les produits de protection du bois avec prudence. Lisez toujours l'étiquette et les fiches techniques respectives des produits avant l'usage. Les fiches techniques peuvent être consultées sur le site www.adler-lacke.com.



ÉPICÉA



Aquawood Primo TIM
Protor-Primo Kiefer
Aquawood Protor-Base L
Aquawood Protor-Finish F001



Aquawood Primo TIM
Protor-Primo Kastanie
Aquawood Protor-Base L
Aquawood Protor-Finish F002



Aquawood Primo TIM
Protor-Primo Haselnuss
Aquawood Protor-Base L
Aquawood Protor-Finish F008



Aquawood Primo TIM
Protor-Primo Haselnuss
Aquawood Protor-Base L
Aquawood Protor-Finish F011



Aquawood Primo TIM
Protor-Primo Kiefer
Aquawood Protor-Base L
Aquawood Protor-Finish F015



Aquawood Primo TIM
Protor-Primo Hellbraun
Aquawood Protor-Base L
Aquawood Protor-Finish F015



Aquawood Primo TIM
Protor-Primo Afzelia
Aquawood Protor-Base L
Aquawood Protor-Finish F017



Aquawood Primo TIM
Protor-Primo Haselnuss
Aquawood Protor-Base L
Aquawood Protor-Finish F017



Aquawood Primo TIM
Protor-Primo Dunkelbraun
Aquawood Protor-Base L
Aquawood Protor-Finish F016



Aquawood Primo TIM
Protor-Primo Hellbraun
Aquawood Protor-Base L
Aquawood Protor-Finish F001



Aquawood Primo TIM
Protor-Primo Haselnuss
Aquawood Protor-Base L
Aquawood Protor-Finish F014



Aquawood Primo TIM
Protor-Primo Afzelia
Aquawood Protor-Base L
Aquawood Protor-Finish F009

Tous les échantillons de couleurs et d'effets présentés ne représentent qu'une aide générale. Des résultats différents peuvent survenir en raison de différences dans le bois, le ponçage, l'application et/ou du matériel de vernissage utilisé. Autres teintes sur demande ! Utilisez les produits de protection du bois avec prudence. Lisez toujours l'étiquette et les fiches techniques respectives des produits avant l'usage. Les fiches techniques peuvent être consultées sur le site www.adler-lacke.com.



CHÊNE



Protor-Primo Carrara
Aquawood Protor-Base L
Aquawood Protor-Finish F008



Protor-Primo Walnuss
Aquawood Protor-Base L
Aquawood Protor-Finish F015



Protor-Primo Carrara
Aquawood Protor-Base L
Aquawood Protor-Finish F016



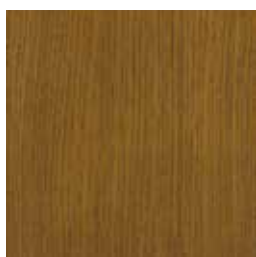
Protor-Primo Maron
Aquawood Protor-Base L
Aquawood Protor-Finish Maron



Protor-Primo Eiche weiß
Aquawood Protor-Base L
Aquawood Protor-Finish Eiche weiß*



Protor-Primo Mahagonibraun
Aquawood Protor-Base L
Aquawood Protor-Finish Mahagonibraun



Protor-Primo Rustikal
Aquawood Protor-Base L
Aquawood Protor-Finish Rustikal



Protor-Primo Eiche natur
Aquawood Protor-Base L
Aquawood Protor-Finish Eiche natur*



Protor-Primo Honig
Aquawood Protor-Base L
Aquawood Protor-Finish Honig



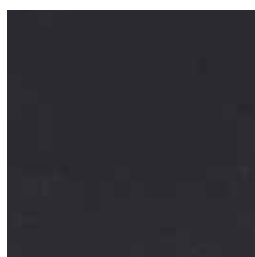
Protor-Primo Schilf
Aquawood Protor-Base L
Aquawood Protor-Finish Schilf



Protor-Primo Kognak
Aquawood Protor-Base L
Aquawood Protor-Finish Cognac



Protor-Primo Tabak
Aquawood Protor-Base L
Aquawood Protor-Finish Tabak



Protor-Primo Schwarz
Aquawood Protor-Base L
Aquawood Protor-Finish Schwarz



Protor-Primo Oliv
Aquawood Protor-Base L
Aquawood Protor-Finish Oliv

* Convient uniquement aux zones protégées.

VERNISSAGES

PLEINS D'EFFETS

La peinture et les vernis en tant qu'accessoires purement protecteurs, c'est du passé. Aujourd'hui, la tendance est à l'originalité. Les portes d'entrée doivent devenir une expérience. Pour ce faire, ADLER a développé de nouveaux effets et vernis à effets très tendance pour le bois, qui permettent de créer des touches exceptionnelles.

Les vernissages à effets d'ADLER mettent en valeur les portes d'entrée dans les plus belles teintes. Du look métallique très demandé, dans lequel de minuscules particules d'aluminium font littéralement scintiller la porte d'entrée, en passant par un aspect béton très tendance, jusqu'à l'effet rouille authentique à s'y méprendre, le système Protor permet de réaliser les effets de surface les plus variés. En fin de compte, la porte d'entrée est quasiment la carte de visite de son propriétaire. Elle laisse deviner qui se cache derrière. Mais peu importe la couleur tendance ou l'aspect bois traditionnel : ADLER Protor garantit une entrée remarquable !



EFFET BÉTON

Foto: KOCH

EFFET BÉTON

Une coquille dure, un cœur tendre

Grâce à l'effet béton d'ADLER, transformez votre porte d'entrée en une reproduction à s'y méprendre de ce matériau de construction très tendance.

Produits ADLER nécessaires :

ADLER 2K-Epoxi-Grund
ADLER Betoneffekt dans la teinte désirée
Aquawood Protor-Finish L
ADLER AQUAFIX S

Pour de plus amples informations sur l'application, veuillez respecter le document ARL 312 « Directive de travail pour le revêtement d'éléments de construction à stabilité dimensionnelle – Portes d'entrée à effets » ainsi que les fiches techniques correspondantes.

Caipirinha



Cuba Libre

EFFET DORÉ ET CUIVRÉ

Simplement brillant

En cuivré ou doré,
ADLER Metallic-Effekt
vous garantit une
entrée brillante.

Produits ADLER nécessaires :

ADLER 2K-Epoxi-Grund
Aquawood Protor-Base D
Aquawood Protor-Finish D
ADLER Aquafix Metallic

Doré



Cuivré

EFFET MÉTALLIQUE MARQUANT

Une entrée brillante

L'effet métallique marquant fait scintiller la surface et apporte une touche de brillance et de glamour à n'importe quelle porte d'entrée.

Produits ADLER nécessaires :

ADLER 2K-Epoxi-Grund
Aquawood Protor-Base D
Aquawood Protor-Finish D
Aquawood Protect
ADLER Aquafix Metallic

Brillant couvrant



EFFET ROUILLE

Une authenticité à s'y méprendre

Avec l'effet rouille d'ADLER, brouillez les frontières entre l'apparence et la réalité. Cette surface d'une authenticité à s'y méprendre et durable transforme votre porte d'entrée en un objet design.

Produits ADLER nécessaires :

ADLER 2K-Epoxi-Grund
ADLER Varicolor E20 RAL 7016
Aquawood Protor-Finish L
ADLER Aquafix S



EFFET VIEUX BOIS

Le neuf devient ancien – mais il n'est pas démodé pour autant, car le vieux bois est de nouveau à la mode actuellement. L'effet vieux bois permet d'obtenir différentes nuances de couleurs réalistes et une ambiance exclusive.

Produits ADLER nécessaires :

Aquawood Primo A3 Altholz
Aquawood Protor-Base L
ADLER Protor-Primo Palisander
ADLER Adlerol-Terpentinölersatz
Aquawood Protor-Finish L W40
ADLER Aquafix S

Chalet



Silber



Brûlé

EFFET ORNEMENTAL

Vous souhaitez apporter une note personnelle ?

Innovant, l'effet ornemental vous permet de mettre en scène votre porte d'entrée de façon individuelle.

Produits ADLER nécessaires :

Aquawood Protor-Base D | L
Aquawood Protor-Finish D | L
Aquawood Protect
ADLER Aquafix Metallic

Deckend



Lasierend



Dans nos veines coulent les couleurs.

Il y a 90 ans, Johann Berghofer posait la première pierre d'ADLER en commençant à développer ses propres peintures. Beaucoup a changé depuis cette époque, mais un détail est resté le même : notre enthousiasme pour la couleur qui nous pousse chaque jour à travailler au revêtement parfait pour chaque surface.

Nous avons la peinture dans le sang – dans nos veines coulent les couleurs.



facebook.com/adlerlacke



instagram.com/adlerlacke_official



youtube.com/@AdlerLacke

ADLER-VERNIS.FR

ADLER-Werk Lackfabrik · Bergwerkstraße 22 · A-6130 Schwaz/Tirol · T. +43 5242 6922-0 · info@adler-lacke.com

ADLER Deutschland GmbH · Kunstmühlstr. 14 · D-83026 Rosenheim · T. +49 8031 304 5174
ADLER Lack AG · Etzelstraße 5 · CH-8856 Tuggen · T. +41 55 465 2121
ADLER Italia S.r.l. · Via per Marco 12/D · I-38068 Rovereto · T. +39 0464 425 308
ADLER Polska Sp. z o.o. · ul. Tyniecka 229 · PL-30-376 Kraków · T. +48 12 252 4001

ADLER Česko s.r.o. · Jihlavská 770/27 · CZ-664 41 Troubsko · T. +420 731 725 957
ADLER Slovensko s.r.o. · Montážna 3 · SK-971 01 Prievidza · T. +421 46 5199 621
ADLER Benelux BV · De Boelakkers 12 · NL-5591 RA Heeze · T. +31 85 064 2020