

Aquawood Fensterlack HF

5017

Rivestimento finale opaco profondo coprente all'acqua per finestre in legno-alluminio e portoncini d'ingresso in legno-alluminio per l'industria
 Fa parte del ciclo di verniciatura a 2 mani

DESCRIZIONE DEL PRODOTTO

Indicazioni generali

Rivestimento finale opaco profondo pigmentato all'acqua. Il prodotto si contraddistingue per un'elevata resistenza al blocking, ottima resistenza agli urti, rapida resistenza all'acqua, tempi di essiccazione brevi, migliorata resistenza meccanica, aspetto naturale e buone caratteristiche al tatto. Buona tenuta in verticale con ottima distensione. Estremamente basso numero di micro-bollicine con l'applicazione a spruzzo airless grazie a anti-schiuma/anti-degassanti altamente efficienti.

Il prodotto è formulato senza l'aggiunta di principi attivi biocidi che proteggono il legno dall'azzurramento e dai funghi della marcescenza.

Caratteristiche particolari e norme



- **DIN 53160-1 e DIN 53160-2** Residenza al sudore e alla saliva
- **ÖNORM EN 71 Parte 3** Sicurezza dei giocattoli, migrazione di determinati elementi (assenza di metalli pesanti)
- Adempie i criteri di **Baubook "bando ecologico"**
- **Regolamento francese DEVL1104875A** relativo alla marcatura dei prodotti vernicianti edili e la loro emissione di sostanze nocive volatili: A+

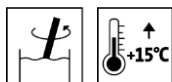
Campi d'impiego



- Elementi costruttivi in legno-alluminio a precisione dimensionale, come ad esempio finestre e portoncini d'ingresso, ecc.
- Per locali umidi (p. e. piscine coperte) solo con ciclo speciale.

LAVORAZIONE

Istruzioni di lavorazione



- Mescolare bene il prodotto prima dell'uso. Evitare l'inglobamento d'aria durante questa operazione.
- Una temperatura minima di + 15 °C è necessaria per il prodotto, l'oggetto e l'ambiente.
- Le condizioni ottimali per la lavorazione sono fra i 15 - 25 °C con un'umidità relativa dell'aria tra il 40 e il 80 %.
- Spessori troppo elevati del film, circa oltre 120 µm, riducono la capacità di diffusione e dovrebbero pertanto essere evitati.

03-21 (sostituisce 06-18) ZKL 5017

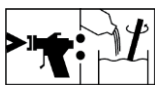
ADLER Italia S.r.l., I-38068 Rovereto (TN)

 Tel: +39/0464/425308, Fax: +39/0464/480957, Mail: info@adler-italia.it

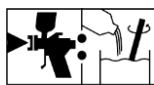
Le nostre indicazioni si basano sulle attuali conoscenze della ricerca e consigliano nella maniera migliore l'acquirente/l'utilizzatore, ma rimangono senza obbligo ed esigono un adattamento ai campi di utilizzazione e alle condizioni di applicazione. L'acquirente/utilizzatore decide autonomamente sull'idoneità e sul campo d'impiego; consigliamo quindi di fare un campione per esaminare la idoneità del prodotto. Per il resto valgono le nostre condizioni di vendita. Le schede tecniche che riportano una data precedente non sono più valide. Con riserva di approntare modifiche rispetto le confezioni, tinte e gradi di brillantezza disponibili.

- I sigillanti devono essere compatibili con il prodotto verniciante e vanno applicati solo dopo la completa essiccazione della vernice. Profili sigillanti che contengono sostanze ammorbidenti tendono in combinazione con delle vernici all'incollaggio. Prego, utilizzare soltanto tipi di sigillanti controllati.
- Facendo lo scambio da Aquawood Fensterlack HF 5017 ad altri sistemi vernicianti all'acqua è necessario prestare particolare attenzione a una sufficiente pulizia dei tubi e apparecchi a spruzzo, preferibilmente con acqua calda.
- Prego, consultare la nostra **ARL 300 - Direttiva per la verniciatura di elementi costruttivi a precisione dimensionale e a precisione dimensionale limitata - Parte generale** incluse le Norme e Direttive per la costruzione delle finestre.

Metodo di applicazione



0-5% H₂O



10% H₂O

Procedura di applicazione	Airless	Air-assist Airless (Airmix, Aircoat, ecc.)	Pistola a tazza
Ugello (ø mm)	0,28 o 0,33	0,28 o 0,33	1,8 – 2,0
Ugello (ø inch)	0,011 o 0,013	0,011 o 0,013	-
Angolo di spruzzo (gradi)	20 – 40	20 – 40	-
Pressione spruzzo (bar)	80 – 100	80 – 100	3 – 4
Aria di polverizzazione (bar)	-	0,5 – 1,5	-
Distanza a spruzzo (cm)	ca. 25		
Diluizione	acqua		
Aggiunta di diluente in %	0 – 5		10
Strato umido (µm)	ca. 300		
Resa per mano (g/m²) ¹⁾	ca. 600		
Film asciutto ciclo completo (µm)	100 fino ad un massimo di 120		
¹⁾ Resa inclusa l'aggiunta del diluente e l'overspray			

La forma, la natura e l'umidità del supporto influiscono sul consumo/sulla resa. Solo eseguendo prima un'applicazione di prova è possibile determinare i valori di consumo esatti.

Tempi di essiccazione

(a 23 °C e con il 50 % di umidità relativa)



Fuori polvere (ISO 1517)	dopo ca. 1 ora
Asciutto al tatto	dopo ca. 3 ore
Accatastabile con distanziatori in schiuma di polietilene a temperatura ambiente.	dopo ca. 5 ore
Accatastabile con distanziatore in schiuma di polietilene dopo l'essiccazione forzata: 20 min. scolare 90 min. ciclo di essiccazione (35 – 40 °C) 20 min. ciclo di raffreddamento	dopo ca. 130 min

I tempi menzionati rappresentano valori indicativi. L'essiccazione dipende da fondo, spessore dello strato di vernice, temperatura, circolazione dell'aria e umidità relativa dell'aria.

Temperature basse e/o un'elevata umidità dell'aria possono prolungare i tempi di essiccazione.

Evitare l'esposizione diretta al sole (essiccazione troppo rapida).

Pulizia degli utensili

Con acqua subito dopo l'uso.

Per l'eliminazione di resti induriti di vernice raccomandiamo ADLER Aqua-Cleaner 80080 (diluito 1:1 con acqua).

SUPPORTO**Tipo di supporto**

Legno, in conformità alle direttive per la costruzione delle finestre.

Qualità del supporto

Il supporto deve essere asciutto, pulito, stabile, privo di sostanze distaccanti come grasso, cera, silicone, resina, ecc. e privo di polvere di legno; inoltre è necessario verificare l'idoneità alla verniciatura.

Umidità del legno

13 % +/- 2 %

CICLO DI VERNICIATURA**Indicazioni generali**

Il seguente ciclo di verniciatura è esemplare.

Impregnazione/Fondo

1 x Aquawood Primo A2 5452

Si raccomanda cautela nell'utilizzo del prodotto protettivo per il legno. Prima dell'uso consultare sempre le etichette e le corrispondenti schede tecniche dei prodotti.

In alternativa quando nessuna protezione chimica del legno è richiesta:

1 x Aquawood TG WF Weiß 5462

Essiccazione intermedia: ca. 4 ore

Applicazione intermedia

Richiesto solo per il legno di larice e i legni duri di latifoglie.

1 x Aquawood Intercare ISO 5503

oppure

1 x Aquawood Intercare SQ 5522

oppure

1 x ADLER Acryl-Fensterfüller HighRes 5501

Essiccazione intermedia: ca. 4 ore

Consultare le corrispondenti schede tecniche dei prodotti.

Carteggiatura intermedia

Grana 220 - 280

Rimuovere la polvere di carteggiatura.

Rivestimento finale

1 x Aquawood Fensterlack HF 5017

Per portoncini d'ingresso

È necessario l'applicazione aggiuntiva di Aquawood Protect 5128 (vernice incolore bicomponente).

Consultare le corrispondenti schede tecniche dei prodotti.

MANUTENZIONE E RINNOVO**Manutenzione e rinnovo**

La durata dipende da molti fattori. In particolare da: esposizione alle intemperie, protezione costruttiva, sollecitazione meccanica e scelta della tinta. Per una lunga durata sono necessari tempestivi lavori di manutenzione. Pertanto è consigliata una manutenzione una volta l'anno.

Pulizia con ADLER Top-Cleaner 7208. Manutenzione con ADLER Top-Care 7227 nella confezione ADLER Windoor Care-Set 7229.

Consultare le corrispondenti schede tecniche dei prodotti.

Prego, consultare la nostra **ARL 304 - Direttiva per la verniciatura di elementi costruttivi a precisione dimensionale e a precisione dimensionale limitata - Manutenzione e rinnovo.**

INDICAZIONI PER GLI ORDINI**Confezioni**

Fusto da 120 kg

Tonalità / gradi di brillantezza

RAL 9010

5017009010

RAL 9016

5017009016

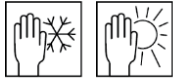
Ulteriori tonalità su richiesta.

- Per garantire un colore uniforme, utilizzare sulla superficie da verniciare esclusivamente prodotti con lo stesso numero di lotto.
- Consigliamo di eseguire un campione di prova sul supporto originale e con il ciclo scelto, per valutare la tonalità finale.

Prodotti complementari

Aquawood Primo A2 5452
 Aquawood TG WF Weiß 5419
 Aquawood Intercare ISO 5503
 Aquawood Intercare SQ 5522
 ADLER Acryl-Fensterfüller HighRes 5501
 Aquawood Protect 5128
 ADLER Aqua-Cleaner 80080
 ADLER Top-Cleaner 7208
 ADLER Top-Care 7227
 ADLER Windoor Care-Set 7229

ULTERIORI INDICAZIONI

Durata / magazzinaggio

Minimo 1 anno in confezioni originalmente sigillate.

Immagazzinare in luogo protetto da umidità, esposizione diretta ai raggi solari, gelo e temperature elevate (superiori ai 30 °C).

Dati tecnici

Contenuto COV Valore limite UE per Aquawood Fensterlack HF (cat. A/d): 130 g/l (2010). Aquawood Fensterlack HF contiene al massimo 40 g/l COV.

Indicazioni tecniche di sicurezza

Per ulteriori informazioni sulla sicurezza durante il trasporto, stoccaggio e maneggio come anche lo smaltimento, consultare la relativa scheda di sicurezza. È possibile scaricare l'attuale versione dal sito **www.adler-lacke.com**.

Il prodotto è adatto esclusivamente per la lavorazione industriale e professionale.

In generale è da evitare ispirare gli aerosoli di vernici durante l'applicazione a spruzzo. Questo è possibile indossando correttamente una maschera protettiva delle vie aeree (filtro combinato A2/P2).
