

## Bluefin Isogrund Weiß

## 3141

Wasserbasierte Grundierung für den **Möbel- und Innenausbau für Industrie und Gewerbe**

### PRODUKTBESCHREIBUNG

#### Allgemeines

Wasserbasierter, deckender, einkomponentig verarbeitbarer Isoliergrund mit sehr guter Füllkraft; rasche Trocknung, sehr gute Schleifbarkeit.

#### Besondere Eigenschaften Prüfnormen



- **ÖNORM A 3800-1** (Brandverhalten) in Verbindung mit einem schwerbrennbaren Untergrund: Schwerbrennbar (früher B 1 nach B 3800 -1), Q1, Tr 1
- **Französische Verordnung DEVL1104875A** über die Kennzeichnung von Baubeschichtungsprodukten auf ihre Emissionen von flüchtigen Schadstoffen: A+

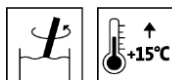
#### Anwendungsgebiete



- Füllkräftige Grundierung für deckende Pigmentlackaufbauten im Möbel- und Innenausbau
- Das Produkt ist als Grundierung unter den wasserbasierten Pigmentlacksystemen ADLER Pigmocryl NG 3201 ff, ADLER Pigmolux DC in diversen Qualitäten oder anderen wasserbasierten ADLER Pigmentlacken vorgesehen.
- Kann zur Vorisolierung von MDF-Platten für Schleiflackaufbauten (Bluefin Isospeed 3134 / ADLER Pigmocryl NG 3200 ff) eingesetzt werden.
- Anwendung in Kombination mit einem geeigneten Decklacksystem.

### VERARBEITUNG

#### Verarbeitungshinweise



- Bitte Produkt vor Gebrauch aufrühren.
- Eine Produkt-, Objekt- und Raumtemperatur von mindestens + 15 °C ist erforderlich.
- Verschiedene Holzarten wie Eiche, Lärche usw. enthalten wasserlösliche Inhaltsstoffe, die durch Ablackieren mit wasserbasierten Möbellacken aktiviert werden. Um Verfärbungen oder Markierungen vorzubeugen (diese können je nach Herkunft des Holzes unterschiedlich stark ausgeprägt sein), empfehlen wir daher bei Lackierungen von Eiche, Lärche und anderen inhaltsstoffreichen Hölzern ein Vorgrundieren mit ADLER PUR-Primer 25291.
- Bei der Lackierung von Innentüren ist darauf zu achten, dass nur mit Acryllacken verträgliche Dichtprofile zum Einsatz kommen.

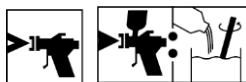
02-21 ZKL 3141

ADLER-Werk Lackfabrik, A-6130 Schwaz  
 Fon: 0043/5242/6922-190, Fax: 0043/5242/6922-309, Mail: [technical-support@adler-lacke.com](mailto:technical-support@adler-lacke.com)

Unsere Anleitungen basieren auf dem derzeitigen Wissensstand und sollen nach bestem Wissen den Käufer/Anwender beraten, sind jedoch auf Anwendungsgebiete und Verarbeitungsbedingungen individuell abzustimmen. Über Eignung und Einsatz des Lieferproduktes entscheidet der Käufer/Anwender eigenverantwortlich, weshalb empfohlen wird, ein Musterstück zur Überprüfung der Eignung des Produktes herzustellen. Im Übrigen gelten unsere Allgemeinen Verkaufsbedingungen. Alle früheren Merkblätter verlieren mit dieser Ausgabe ihre Gültigkeit. Änderungen der Gebindegrößen, Farbtöne und verfügbaren Glanzgrade vorbehalten.

- Bei Einsatz von Kunststoffkanten ist in jedem Fall eine Haftungsprüfung mit dem geplanten Aufbau durchzuführen. Durch die Verwendung von ADLER ABS-Kantenaktivator 8315000210 kann auf ABS-Kanten eine Haftungsverbesserung erreicht werden.
- Bitte die jeweiligen technischen Merkblätter der Produkte beachten.
- Bitte beachten Sie unsere **ARL 150 – Arbeitsrichtlinien für wasserbasierte Möbellacke**.

### Auftragstechnik

5% H<sub>2</sub>O

Auftragsverfahren	Airless	Airless luftunterstützt (Airmix, Aircoat, etc.)	Druckluft-spritzen, Becherpistole
Spritzdüse (ø mm)	0,23 - 0,33	0,23 - 0,33	2,0
Spritzdruck (bar)	100 - 120	60 - 90	3 - 4
Zerstäuberluft (bar)	-	1 - 2	-
Verdünnung	Wasser		
Verdünnerzugabe in %	-	-	5
Auftragsmenge (g/m <sup>2</sup> )	ca. 100 - 120 pro Auftrag; Gesamtauftragsmenge (Grund- und Decklack) max. 450		

### Trockenzeiten

(bei 23 °C und 50 % r.F.)



Schleif- und überlackierbar	nach ca. 2 h
-----------------------------	--------------

Bei den genannten Zahlen handelt es sich um Richtwerte. Die Trocknung ist abhängig von Untergrund, Schichtdicke, Temperatur, Luftaustausch und relativer Luftfeuchte.

Niedrige Luftfeuchtigkeit, hohe Temperaturen oder zu hohe Luftgeschwindigkeiten in der Antrocknungsphase können zu verschlechterter Entgasung führen.

### Trockenbedingungen

Bei Bedarf ist auch eine forcierte Trocknung möglich. Z.B.:

35 - 45 min Bandpalettentrockner oder 15 - 20 min Flachkanaltrockner, ansteigende Temperatur bis max. 50 °C

Bei den genannten Anlagenparametern handelt es sich um Richtwerte, die auf die jeweilige Anlage abgestimmt werden müssen. Die Trocknung ist abhängig z. B. von Holzsorte, Schichtdicke, Temperatur, Luftaustausch und relevanter Luftfeuchte.

### Reinigung der Arbeitsgeräte



Sofort nach Gebrauch mit Wasser.

Angetrocknete Lackreste mit ADLER Aqua-Cleaner 80080 (1:1 mit Wasser verdünnt) entfernen.

## UNTERGRUND

### Untergrundart

Für die deckende Lackierung geeignetes Vollholz bzw. Holzspan- oder Holzfaserverwerkstoffe, furniert bzw. mit Grundierfolie beschichtet.

<b>Untergrundbeschaffenheit</b>	Der Untergrund muss trocken, sauber, tragfähig, frei von trennenden Substanzen wie Fett, Wachs, Silikon, Harz etc. und frei von Holzstaub sein, sowie auf Eignung zur Beschichtung geprüft werden.
---------------------------------	--

<b>Untergrundvorbereitung</b>	<ul style="list-style-type: none"> <li>• <b>Laubhölzer:</b> Holzschliff Kö 150 – 180</li> <li>• <b>Nadelhölzer:</b> Holzschliff Kö 100 – 150</li> <li>• <b>mit Grundierfolie beschichtete Trägerplatten:</b> Folienschliff Kö 220</li> </ul>
-------------------------------	--

## BESCHICHTUNGS-AUFBAU

<b>Grundierung</b>	1 - 2 x Bluefin Isogrund
--------------------	--------------------------

<b>Zwischenschliff</b>	Kö 240 - 320
------------------------	--------------



Durchschleifen vermeiden!

<b>Decklackierung</b>	<p>1 x ADLER Pigmocryl NG 3201 ff in gewünschtem Farbton und Glanzgrad. Alternativ kann auch mit UV-härtenden Pigmentlacken wie ADLER Pigmolux DC 3402 ff oder ADLER Pigmolux HQ 3361 ff überlackiert werden.</p> <p>Bitte die technischen Merkblätter der angeführten Produkte beachten.</p>
-----------------------	---

## BESTELLHINWEISE

<b>Gebindegrößen</b>	25 kg
<b>Lieferformen</b>	Bluefin Isogrund Weiß 3141 050000

<b>Zusatzprodukte</b>	<p>ADLER PUR-Primer 25291 Bluefin Isospeed 3134 ADLER Pigmocryl NG 3201 ff ADLER Pigmolux DC, diverse Qualitäten, 3402 ff ADLER Pigmolux HQ, diverse Qualitäten, 3361 ff ADLER ABS-Kantenaktivator 8315000210 ADLER Aqua-Cleaner 80080</p>
-----------------------	--

## WEITERE HINWEISE

<b>Haltbarkeit/Lagerung</b>	<p>Mindestens 9 Monate in original verschlossenen Gebinden.</p> <p>Kühl, aber frostfrei</p>
-----------------------------	---



<b>Technische Daten</b>	Lieferviskosität 9000 ± 500 cP (Brookfield Spindel 4/20 UpM/ 2 min/20 °C)
-------------------------	---

<b>Sicherheitstechnische Angaben</b>	Nähere Informationen zum Thema Sicherheit bei Transport, Lagerung und Umgang sowie zur Entsorgung finden Sie im dazugehörigen Sicherheitsdatenblatt. Die aktuelle Version kann unter <b>www.adler-lacke.com</b> abgerufen werden.
--------------------------------------	---



Das Produkt ist nur für die industrielle und gewerbliche Verarbeitung geeignet.

Das Einatmen von Lackaerosolen muss generell vermieden werden. Dies ist durch die fachgerechte Anwendung einer Atemschutzmaske (Kombinationsfilter A2/P2) gewährleistet.