

## Bluefin Isospeed

## 3134

Wasserbasierter, deckend pigmentierter **Spritzfüller** für den **Möbel- und Innenausbau** für **Industrie und Gewerbe**

### PRODUKTBE SCHREIBUNG

#### Allgemeines

Wasserbasierter, deckender Spritzfüller mit rascher Trocknung, hoher Füllkraft und sehr guter Schleifbarkeit (Hand- / Maschinenschliff). Wahlweise 1- und 2-komponentig verarbeitbar. Bei 2K-Anwendung sehr gute Isoliereigenschaften gegen wasserlösliche färbende Holzinhaltstoffe.

#### Besondere Eigenschaften Prüfnormen



- **ÖNORM A 1605-12** (Möbeloberflächen)  
Beflammung: 5-B (schwer entzündbare Möbeloberfläche)
- **ÖNORM A 3800-1** (Brandverhalten) in Verbindung mit einem schwerbrennbaren Untergrund: schwerbrennbar, Q1, Tr 1
- Eingetragen in **baubook** (1K-Verarbeitung + 2K-Verarbeitung)
- **Französische Verordnung DEVL1104875A** über die Kennzeichnung von Baubeschichtungsprodukten auf ihre Emissionen von flüchtigen Schadstoffen: A+

#### Anwendungsgebiete



- 1-komponentig: Für die Lackierung von schwach beanspruchten Flächen im Möbel- und Innenausbau wie z.B. nicht ständig sichtbare Flächen. Verwendungsbereich IV gemäß ÖNORM A 1610-12
- 2-komponentig: Für die Lackierung von stark beanspruchten Möbeloberflächen (z.B. Küchen- und Badezimmereinrichtungen, Tischplatten usw. Verwendungsbereiche II – IV, ÖNORM A 1610-12).
- Anwendung in Kombination mit einem geeigneten Decklacksystem.
- Füllkräftige Grundierung für deckende Pigmentlackaufbauten im Möbel- und Innenausbau
- Aufgrund des guten Stehvermögens auch für profilierte Werkstücksformen und Leisten geeignet
- Bei 2K-Verarbeitung gute Isolierwirkung gegen wasserlösliche färbende Holzinhaltstoffe, wenn deckende Aufbauten mit wasserbasierenden Pigmentlacken ausgeführt werden, auch in den Farbbereichen Weiß und Pastelltöne.
- Bei 2K-Verarbeitung auch mit lösemittelbasierten Pigmentlacken wie Pigmpur 24005 ff oder Aduro MDF-4in1 2201 ff überlackierbar.

08-22 (ersetzt 10-19) ZKL 3134

ADLER-Werk Lackfabrik, A-6130 Schwaz

Fon: 0043/5242/6922-190, Fax: 0043/5242/6922-309, Mail: [technical-support@adler-lacke.com](mailto:technical-support@adler-lacke.com)

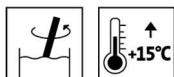
Unsere Anleitungen basieren auf dem derzeitigen Wissensstand und sollen nach bestem Wissen den Käufer/Anwender beraten, sind jedoch auf Anwendungsgebiete und Verarbeitungsbedingungen individuell abzustimmen. Über Eignung und Einsatz des Lieferproduktes entscheidet der Käufer/Anwender eigenverantwortlich, weshalb empfohlen wird, ein Musterstück zur Überprüfung der Eignung des Produktes herzustellen. Im Übrigen gelten unsere Allgemeinen Verkaufsbedingungen. Alle früheren Merkblätter verlieren mit dieser Ausgabe ihre Gültigkeit. Änderungen der Gebindegrößen, Farbtöne und verfügbaren Glanzgrade vorbehalten.

- Bei 2K-Verarbeitung direkt auf MDF guter Qualität (Rohdichte > 700 kg/m<sup>3</sup>, homogen) einsetzbar
- Bei mehrschichtverleimten Trägerplatten wird grundsätzlich die 2-K-Verarbeitung empfohlen.
- Für schwer brennbare bzw. schwer entzündbare Aufbauten.

Bitte die jeweiligen technischen Merkblätter der Produkte beachten.

## VERARBEITUNG

### Verarbeitungshinweise



- Bitte Produkt vor Gebrauch aufrühren.
- Eine Produkt-, Objekt- und Raumtemperatur von mindestens +15 °C ist erforderlich.
- Zu geringe Auftragsmengen, zu starker Zwischenschliff und/oder stärkere Verdünnung verringern die Isolierwirkung!
- Für eine füllige Fläche ist ein zwei- bis dreimaliger Füllerauftrag mit Zwischenschliff erforderlich.
- Je nach Holzart und Wuchsgebiet kann der Gehalt an wasserlöslichen, färbenden Holzinhaltstoffen stark schwanken. Es wird daher empfohlen, stets auf einem Muster des Originalholzes eine Probelackierung vorzunehmen, um den Isoliererfolg beurteilen zu können.
- Bei Einsatz von Kunststoffkanten ist in jedem Fall eine Haftungsprüfung mit dem geplanten Aufbau durchzuführen. Durch die Verwendung von ABS-Kantenaktivator 8315 000210 kann auf ABS-Kanten eine Haftungsverbesserung erreicht werden.
- Bitte die jeweiligen technischen Merkblätter der Produkte beachten.
- Bitte beachten Sie unsere **„Arbeitsrichtlinien für wasserbasierte Möbellacke“**.

### Mischungsverhältnis



100 Gew.-Teile Bluefin Isospeed 3134  
5 Gew.-Teile Aqua-PUR-Härter 82220

oder

15 Vol.-Teile Bluefin Isospeed 3134  
1 Vol.-Teil Aqua-PUR-Härter 82220

Bluefin Isospeed 3134 kann wahlweise mit Härter und im angeführten Mischungsverhältnis verwendet werden. Abweichungen führen zu Film- und Haftungsstörungen.

Aqua-PUR-Härter 82220 muss vor Verarbeitung sorgfältig unter Rühren in die Lackkomponente eingearbeitet werden. Das Einrühren erfolgt am besten maschinell mit einem Korbrührer. Die Verwendung eines 2K-Spritzgerätes ist empfehlenswert.

### Topfzeit



6 Stunden bei ca. 20 °C

Erhöhte Temperaturen verkürzen die Topfzeit.

Ein Ende der Topfzeit ist nicht erkennbar. Eine Verarbeitung ist nach Überschreitung der Topfzeit nicht möglich.

**Auftragstechnik**

| Auftragsverfahren                   | Airless  | Airless, luftunterstützt (Airmix, Aircoat, etc.) | Becherpistole |
|-------------------------------------|--|--|---------------|
| Spritzdüse (ø mm)                   | 0,28 – 0,33<br>mit Vorzerstäuberdüse                       | 0,28 – 0,33                                      | 2,0           |
| Spritzdruck (bar)                   | 100 – 120  | 100 – 120  | 2 - 3         |
| Zerstäuberluft (bar)                | -  | 1 – 2  | -             |
| Viskosität (s)<br>6 mm Becher, 20°C | ca. 65   | ca. 65   | ca. 65        |
| Auftragsmenge (g/m <sup>2</sup> )   | ca. 150 – 200 pro Auftrag;<br>Gesamtauftragsmenge max. 750 |  |               |

Die Form und die Beschaffenheit des Untergrundes beeinflussen den Verbrauch/die Ergiebigkeit. Exakte Verbrauchswerte sind nur durch eine vorherige Probebeschichtung zu ermitteln.

**Trockenzeiten**

(bei 23 °C und 50 % r.F.)



|  |   |
|--|---|
| Überlackierbar mit Bluefin Isospeed 3134                         | mind. 3 Stunden                           |
| Überlackierbar mit Bluefin Pigmocryl NG                          | mind. 12 Stunden,<br>am besten über Nacht |
| Überlackierbar mit Pigmopur 24005 ff oder Aduro MDF-4in1 2201 ff | über Nacht                                |
| Manipulier- und stapelbar  | über Nacht                                |

Bei den genannten Zahlen handelt es sich um Richtwerte. Die Trocknung ist abhängig von Untergrund, Schichtdicke, Temperatur, Luftaustausch und relativer Luftfeuchte.

**Reinigung der Arbeitsgeräte**

Sofort nach Gebrauch mit Wasser.

Für die Entfernung von angetrockneten Lackresten empfehlen wir Aqua-Cleaner 80080 (1:1 mit Wasser verdünnt).

**UNTERGRUND****Untergrundart**

Für die deckende Lackierung geeignetes Vollholz bzw. Holzspan- oder Holzfaserwerkstoffe, furniert bzw. mit Grundierfolie beschichtet, MDF-Platten.

**Untergrundbeschaffenheit**

Der Untergrund muss trocken, sauber, tragfähig, frei von trennenden Substanzen wie Fett, Wachs, Silikon, Harz etc. und frei von Holzstaub sein, sowie auf Eignung zur Beschichtung geprüft werden.

Auf MDF-Platten guter Qualität und einer hohen Rohdichte (z. B. bei 19-mm-Platten größer 700 kg/m<sup>3</sup>) kann Bluefin Isospeed 3134, abgehärtet mit 5 % Aqua-PUR-Härter 82220, ohne Vorisolieren direkt eingesetzt werden. Platten geringerer Qualitäten müssen, ebenso wie bei der 1K-Verarbeitung von Bluefin Isospeed 3134, vor der ersten Füllerschicht vorisoliert werden (z. B. mit Bluefin Unistar 2965).

Für Anwendungen im Sanitärbereich empfehlen wir grundsätzlich die Verwendung von feuchtebeständigen MDF-Platten vom Typ V100 und Bluefin Isospeed 3134 in 2K-Verarbeitung. Vom Einsatz für waagrechte Flächen, die häufig mit Wasser beaufschlagt werden, wie z. B. Waschtische, wird abgeraten.

|                               |  |
|-------------------------------|--|
| <b>Untergrundvorbereitung</b> | <ul style="list-style-type: none"> <li>• <b>Laubhölzer:</b> Holzschliff Körnung 150 – 180</li> <li>• <b>Nadelhölzer:</b> Holzschliff Körnung 100 – 150</li> <li>• <b>mit Grundierfolie beschichtete Trägerplatten:</b> Folienschliff Körnung 220</li> <li>• <b>MDF-Platten:</b> Reinigungs-/ Glättschliff Körnung 180 – 220</li> </ul> |
|-------------------------------|--|

## BESCHICHTUNGS-AUFBAU

|                    |   |
|--------------------|---|
| <b>Grundierung</b> | 1 x Bluefin Isospeed 3134<br>Zwischentrockenzeit: mind. 3 Stunden |
|--------------------|---|

### Zwischenschliff



Leichter Glättschliff mit Körnung 280.

Durchschleifen vermeiden!

Der Zwischenschliff muss unmittelbar vor dem nachfolgenden Lackauftrag erfolgen, um eine gute Zwischenhaftung zu gewährleisten.

|                             |                               |
|-----------------------------|-------------------------------|
| <b>Zwischenbeschichtung</b> | 1 - 2 x Bluefin Isospeed 3134 |
|-----------------------------|-------------------------------|

### Zwischenschliff



Zwischenschliff: Körnung 320 - 360

Durchschleifen vermeiden!

Der Zwischenschliff muss unmittelbar vor dem nachfolgenden Lackauftrag erfolgen, um eine gute Zwischenhaftung zu gewährleisten.

|                       |  |
|-----------------------|--|
| <b>Decklackierung</b> | 1 x Bluefin Pigmocryl NG 3201 ff in gewünschtem Farbton und Glanzgrad. |
|-----------------------|--|

Bitte die jeweiligen technischen Merkblätter der Produkte beachten.

## BESTELLHINWEISE

|                      |                       |           |            |
|----------------------|-----------------------|-----------|------------|
| <b>Gebindegrößen</b> | Bluefin Isospeed 3134 | 4 kg      | 22 kg      |
|                      | Aqua-PUR-Härter 82220 | 1 x 200 g | 1 x 1,1 kg |

### Farbtöne/Glanzgrade



#### Standardfarbtöne:

|           |                         |
|-----------|-------------------------|
| Weiß W10  | 3134 000010             |
| Schwarz   | 3134 500001             |
| Basis W30 | 3134 000030 (zum Tönen) |

Weitere Farbtöne sind über das **ADLER Farbmischsystem ADLERMix** mischbar.

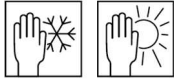
### Zusatzprodukte

Aqua-PUR-Härter 82220  
Bluefin Unistar 2965  
Bluefin Pigmocryl NG 3201 ff  
Pigmopur 24005 ff  
Aduro MDF-4in1 2201 ff  
ABS-Kantenaktivator 8315 000210  
Aqua-Cleaner 80080  
Clean-Möbelreiniger 96490

---

**WEITERE HINWEISE**


---

**Haltbarkeit/Lagerung**

9 Monate in original verschlossenen Gebinden.

Kühl, aber frostfrei lagern

**Technische Daten**

|                          |  |
|--------------------------|--|
| Lieferviskosität         | ca. 65 ± 5 s nach DIN 53211<br>(6-mm-Becher, 20°C)<br>ca. 3.500 ± 500 cP |
| Mischungs-<br>viskosität | ca. 60 ± 5 s nach DIN 53211<br>(6-mm-Becher, 20°C)                       |

**Sicherheitstechnische Angaben**

Nähere Informationen zum Thema Sicherheit bei Transport, Lagerung und Umgang sowie zur Entsorgung finden Sie im dazugehörigen Sicherheitsdatenblatt. Die aktuelle Version kann unter **www.adler-lacke.com** abgerufen werden.

Das Produkt ist nur für die industrielle und gewerbliche Verarbeitung geeignet.

Das Einatmen von Lackaerosolen bei Spritzapplikation muss generell vermieden werden. Dies ist durch die fachgerechte Anwendung einer Atemschutzmaske (Kombinationsfilter A2/P2 – EN 141/EN 143) gewährleistet.

---