

ADLER Pigmocryl-Metallic

3111

Wasserbasierter Metallic-Lack für Möbeloberflächen für die Industrie

PRODUKTDESCHEIBUNG

Allgemeines

Wasserbasierter Metallic-Lack für Möbeloberflächen. Das Produkt zeichnet sich durch gute mechanische und chemische Widerstandsfähigkeit, ausgezeichnete Creme- und Fettbeständigkeit (CFB) und sehr gute Beständigkeit gegen Lichteinwirkung aus.

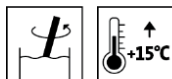
Anwendungsgebiete



- Für die Lackierung von stark beanspruchten Flächen im Möbel- und Innenausbau, wie z.B. Küchen- und Badezimmereinrichtungen, Tischplatten (ausgenommen Arbeitsflächen)
- Geschlossenporig lackierte Flächen.
- Für die Lackierung von Wand- und Deckenelementen.
- Anwendung in Kombination mit einem geeigneten Decklacksystem

VERARBEITUNG

Verarbeitungshinweise



- Bitte Produkt vor Gebrauch und während der Verarbeitung gut aufrühren.
- Eine Produkt-, Objekt- und Raumtemperatur von mindestens +15 °C ist erforderlich.
- Bei der Beschichtung von Innentüren ist darauf zu achten, dass nur mit Acryllacken verträgliche Dichtprofile zum Einsatz kommen.
- Ein Zusatz von 3 % **ADLER Vetro Aqua-Vernetzer** 8236000210 erhöht die Haftung und die Feuchteständigkeit bei Anwendungen auf Glas. Die Topfzeit beträgt 24 Stunden.
- Durch die Verwendung von ADLER ABS-Kantenaktivator 8315 kann auf ABS-Kanten eine Haftungsverbesserung erreicht werden. Bei Einsatz von Kunststoffkanten ist aber in jedem Fall eine Haftungsprüfung mit dem geplanten Aufbau durchzuführen!
- Bitte die jeweiligen technischen Merkblätter der Produkte beachten.
- Bitte beachten Sie unsere **ARL 150 – Arbeitsrichtlinien für wasserbasierte Möbellacke**.

Auftragstechnik

Auftragsverfahren	Becherpistole
	vorzugsweise mit integriertem Rührwerk
Spritzdüse (ø mm)	1,8
Spritzdruck (bar)	2 - 3
Viskosität (s) 4 mm Becher, 20°C	ca. 130
Auftrags- menge (g/m ²)	ca. 40 - 60
Gesamtauftragsmenge	max. 450

Das Produkt ist verarbeitungsfertig eingestellt.

Die Form und die Beschaffenheit des Untergrundes beeinflussen den Verbrauch/die Ergiebigkeit. Exakte Verbrauchswerte sind nur durch eine vorherige Probebeschichtung zu ermitteln.

Trockenzeiten

(bei 23 °C und 50 % r.F.)



Ein Auftrag von 50 g/m² ist nach ca. 2 Stunden Trocknung bei Raumtemperatur gut überlackierbar.

Bei Glaslackierung: nach Trocknung über Nacht.

Bei den genannten Zahlen handelt es sich um Richtwerte. Die Trocknung ist abhängig von Untergrund, Schichtdicke, Temperatur, Luftaustausch und relativer Luftfeuchte.

Reinigung der Arbeitsgeräte

Sofort nach Gebrauch mit Wasser.

Für die Entfernung von angetrockneten Lackresten empfehlen wir ADLER Aqua-Cleaner 80080 (1:1 mit Wasser verdünnt).

UNTERGRUND**Untergrundart**

Gefüllerte Naturholzflächen, MDF-Platten bzw. für die deckende Lackierung geeignetes Vollholz bzw. Holzspan- oder Holzfaserverwerkstoffe, furniert bzw. mit Grundierfolie beschichtet.

Untergrundbeschaffenheit

Der Untergrund muss trocken, sauber, tragfähig, frei von trennenden Substanzen wie Fett, Wachs, Silikon, Harz etc. und frei von Holzstaub sein, sowie auf Eignung zur Beschichtung geprüft werden.

Untergrundvorbereitung**Holzschliff:**

Körnung 150 – 180

Mit **Folie beschichtete Spanplatten:** Körnung 180 – 220

BESCHICHTUNGS-AUFBAU**Grundierung****Für geschlossenporige Schleiflackflächen**

- Spanplatten mit Folie je nach Qualitätsanforderung (Fülle, Gleichmäßigkeit der Oberfläche) ohne Grundierung oder 1 x mit ADLER Bluefin Isospeed 3134
- Massivholz oder mit Blindfurnier (z. B. Buche) furnierte Spanplatten, 2 x grundiert mit ADLER Bluefin Isospeed 3134 oder ADLER Aqua-Isospeed Thix Weiß 31017
- MDF-Platten, 2 - 3 x grundiert mit ADLER Bluefin Isospeed 3134 + 5 % ADLER Aqua-PUR-Härter 82220 oder ADLER Aqua-Isospeed Thix Weiß 31017 + 5 % ADLER Aqua-PUR-Härter 82220. Alternativ: 1 x vorisoliert mit ADLER Aqua-Soft CFB 30361 ff und 2 x grundiert mit ADLER Bluefin Isospeed Weiß 3134

Zwischentrocknung: über Nacht

Bitte die jeweiligen technischen Merkblätter der Produkte beachten.

Zwischenschliff

Körnung 280 - 360

Durchschleifen vermeiden!

Produktauftrag

Von 4 Seiten eine verlaufende Schicht ADLER Aqua-Metallic-Lack auftragen

Zwischentrockenzeit

Mindestens 2 Stunden, aber innerhalb eines Arbeitstages, bei Raumtemperatur

Decklackierung

1 x ADLER Aqua-Top Antiscratch 30341 ff oder ADLER Aqua-Soft CFB 30361 ff im gewünschten Glanzgrad oder ADLER Bluefin Multilux Top 3853.

REINIGUNG & PFLEGE**Reinigung und Pflege**

Reinigung mit ADLER Clean Möbelreiniger 96490.
Bitte die jeweiligen technischen Merkblätter der Produkte beachten.

BESTELLHINWEISE**Gebindegrößen**

10 kg, 25 kg

Farbtöne/Glanzgrade

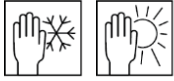
Alu AM 3111 053168

Weitere Farbtöne sind als Sonderanfertigungen lieferbar.
ADLER Pigmocryl-Metallic ist nicht mit ADLER Pigmocryl NG tönbar!

Zusatzprodukte

ADLER Bluefin-Isospeed 3134
ADLER Aqua-Isospeed Thix Weiß 31017
ADLER Aqua-Top Antiscratch 30341 ff
ADLER Aqua-Soft CFB 30361 ff
Bluefin Multilux Top 3853
ADLER Aqua-Cleaner 80080
ADLER Clean-Möbelreiniger 96490

WEITERE HINWEISE

Haltbarkeit/Lagerung

Mindestens 6 Monate in original verschlossenen Gebinden.

Vor direkter Sonneneinstrahlung, Frost und hohen Temperaturen (über 30 °C) geschützt lagern.

Technische Daten

Lieferviskosität 130 ± 5 s nach DIN 53211 (4-mm-Becher, 20°C)

**Sicherheitstechnische
Angaben**

Nähere Informationen zum Thema Sicherheit bei Transport, Lagerung und Umgang sowie zur Entsorgung finden Sie im dazugehörigen Sicherheitsdatenblatt. Die aktuelle Version kann unter www.adler-lacke.com abgerufen werden.

Das Produkt ist nur für die industrielle Verarbeitung geeignet.

Das Einatmen von Lackaerosolen bei Spritzapplikation muss generell vermieden werden; dies ist durch die fachgerechte Anwendung einer Atemschutzmaske (Kombinationsfilter A2/P2) gewährleistet.
