

FARB MIX

WHITE LADY

4083053193

CAIPIRINHA

4083053191

BAHAMA MAMA

4083053190

DAIQUIRI

4083053192

CUBA LIBRE

4083053189

Farbabweichungen gegenüber dem Originalton sind drucktechnisch bedingt.
Zur Beurteilung des Endfarbtons empfehlen wir ein Farbmuster des
ausgewählten Aufbaus auf einem Originaluntergrund anzufertigen.



In unseren Adern fließt Farbe.

Vor über 80 Jahren hat Johann Berghofer den Grundstein für ADLER gelegt und begonnen, eigene Lacke zu entwickeln. Vieles hat sich seit dieser Zeit verändert, doch eines ist gleich geblieben: Unsere Begeisterung für Farbe, die uns Tag für Tag antreibt, an der perfekten Oberflächenbeschichtung zu arbeiten.

Der Lack liegt uns im Blut – in unseren Adern fließt Farbe.



BETONEFFEKT

DER BETON AUS DER DOSE

ADLER-Werk Lackfabrik · A-6130 Schwaz/Tirol · Bergwerkstraße 22 · T. +43 5242 6922-0

info@adler-lacke.com · www.adler-lacke.com · facebook.com/adlerlacke

ADLER Deutschland GmbH · Kunstmühlstr. 14 · D-83026 Rosenheim · T. +49 8031 304 5174
ADLER Lack AG · Etzelstraße 5 · CH-8856 Tuggen · T. +41 55 465 2121
ADLER Polska Sp. z o.o. · ul. Tyniecka 229 · PL-30-376 Kraków · T. +48 12 252 4001
ADLER Slovensko s.r.o. · Montážna 3 · SK-971 01 Prievidza · T. +421 46 5199 621

ADLER Česko s.r.o. · Pražská 675/10 · CZ - 642 00 Brno - Bosonohy · T. +420 731 725 957
ADLER Italia S.r.l. · Via per Marco 12/D · I-38068 Rovereto · T. +39 0464 425 308
ADLER Benelux BV · De Boelakkers 12 · NL-5591 RA Heeze · T. +31 85 064 2020

9870501
11-2018



In unseren Adern fließt Farbe.



Foto: Koch

HARTE SCHALE WEICHER KERN: ADLER bringt den gefragten Betonlook auf's Holz

Beton zieht ins moderne Wohnen ein und hat eine erstaunliche Wandlung durchgemacht. Ob als Innenwand, am Boden oder sogar als Accessoire, immer mehr Designer und Architekten setzen auf die rohe, starke Wirkung dieses vielseitigen Baustoffes. Die harte Schale sieht zwar modern und minimalistisch aus, ist aber leider in der Anwendung nicht ganz unproblematisch. Deshalb setzt ADLER auf den weichen Kern: Mit der neuen Betoneffektlackierung lässt sich Holz mühelos in ein elegantes Abbild des gefragten Grauen verwandeln.

Der Kreativität sind mit diesem Produkt keine Grenzen mehr gesetzt. Der Betoneffekt kann nass in nass in unterschiedlichen Farbtönen gespachtelt werden und erzielt damit einen besonders lebendigen Farbeffekt. Durch Variieren der Schleifintensität kann die Haptik und Optik der Betonoberfläche je nach Belieben veredelt werden – von grob bis fein ist alles möglich. Auch die Menge des Spachtelauftrages kann ganz individuell gewählt werden. Für den ADLER Betoneffekt gibt es keine Standardoptik, sondern je nach Spachtelmenge, Schleifintensität und Farbmischung können zahlreiche Oberflächenvarianten kreiert werden.

Der neue **ADLER Betoneffekt** ist in **fünf Standardfarbtönen erhältlich** – vom fast schwarzen „Cuba Libre“ über die drei Graustufen „Caipirinha“, „Daiquiri“ und „White Lady“ bis hin zum rotbräunlichen „Bahama Mama“. Durch die Decklackierung mit einem lichtechten ADLER Möbellack erhält die Oberfläche die gewünschte Widerstandsfähigkeit und kann auf diversen Möbeloberflächen angewendet werden.

ADLER Betoneffekt eröffnet neue Möglichkeiten in der Holzoberflächengestaltung.

SCHRITT FÜR SCHRITT zum ADLER-Betoneffekt



Betoneffekt aufspachteln

Tragen Sie den putzähnlichen Grund mit einer Edelstahl-Glättkelle auf. Gerne unregelmäßig kreuz und quer - dadurch entsteht die charakteristische Struktur. Ob Sie eher grobe Bahnen oder feinere Übergänge gestalten, bleibt dabei ganz Ihrem Geschmack überlassen. Danach sollte das Werkstück über Nacht trocknen.



Schleifen

Schleifen Sie nun die Oberfläche mit Abranet Kö 80. So glätten Sie die raue Oberfläche und verleihen Ihrem trendigen Möbel auch die Haptik von echtem Beton.

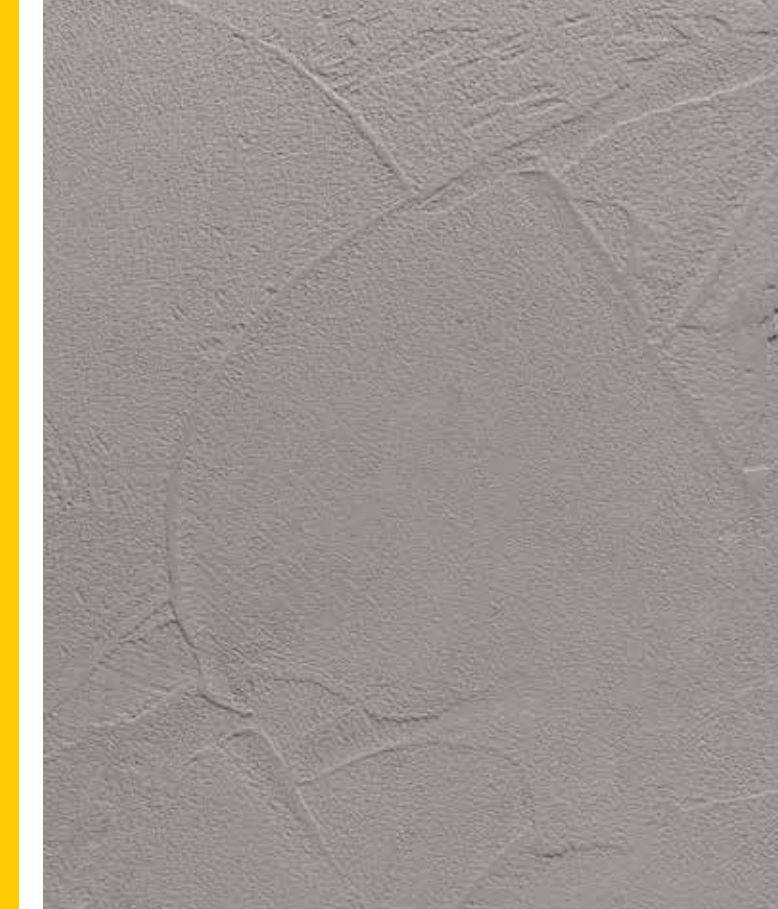
Ablackieren

Jetzt ist es Zeit für die unsichtbare Schutzschicht: Lackieren Sie das Werkstück mit einem lichtechten ADLER Möbellack in einem niedrigen Glanzgrad ab. Wir empfehlen ADLER PUR-Antiscratch G5, damit erzielen sie eine besonders robuste Oberfläche – wie man es sich von „Beton“ erwartet.



Vorbereitung

Besonders wichtig ist für den Betoneffekt die Vorbereitung des Produktes: Rühren Sie den ADLER Betoneffekt händisch mit einem ADLER Rührholz gut auf. Verwenden Sie keinesfalls einen elektrischen Mischer oder ähnliche Geräte.



AUFTRAGS-VARIANTEN

Fein | Grob

Durch die Auftragsmenge, die Art der Verarbeitung und die Intensität des Schlifses kann das Ergebnis des Betoneffekts individuell beeinflusst werden.

Bicolor

Die einzelnen Farbtöne des ADLER Betoneffekts können nass in nass gespachtelt werden. Je nach Belieben können die Farbtöne kombiniert werden, um einen lebhaften Oberflächeneffekt zu erzielen.

Artikelnummer Betoneffekt:

Cuba Libre	4083 053 189
Bahama Mama	4083 053 190
Caipirinha	4083 053 191
Daiquiri	4083 053 192
White Lady	4083 053 193

Gebindegröße: 3 Liter

Überlackierbar mit einem lichtechten Möbellack wie:

ADLER PUR-Antiscratch HQ 26320 ff
ADLER Legnopur 26211 ff
ADLER Aqua-Top Antiscratch 30341 ff
ADLER Aqua-Resist 30460 ff
vorzugsweise in stumpfmatter Einstellung (G5 oder G10)

Empfohlener Untergrund:

Holzspan- oder Holzfaserverwerkstoffe (z. B. MDF)



ADLER
In unseren Adern fließt Farbe.

Bei der Verarbeitung beachten Sie bitte das technische Merkblatt von ADLER PUR-Antiscratch und von ADLER Betoneffekt.