

Tiefe Beschädigungen im Echtholz

Beschädigungen auf Echtholzoberflächen, wie z.B. einem Parkettboden können mit dem ADLER-Servicekoffer mühelos ausgebessert werden.

Beschädigungen die durch den ständigen Gebrauch entstehen können, sind ärgerlich, kommen aber leider immer wieder vor. Mit dem **ADLER-Servicekoffer** können kleinere Schäden auf Holzoberflächen mühelos ausgebessert werden.

 **15.06.2012**

Verwendete Produkte



Service-Koffer Holzoberflächen



Grilith Hartwachsstangen



Grilith Flexpen



Hartwachshobel



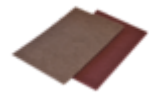
Hartwachs-Schmelzer 400/BT



Lackziehklinge

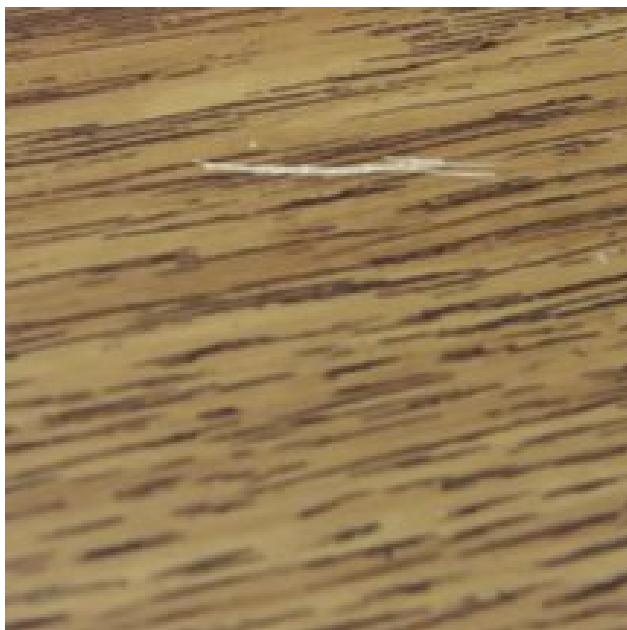


Grilith Klarlack-Spray



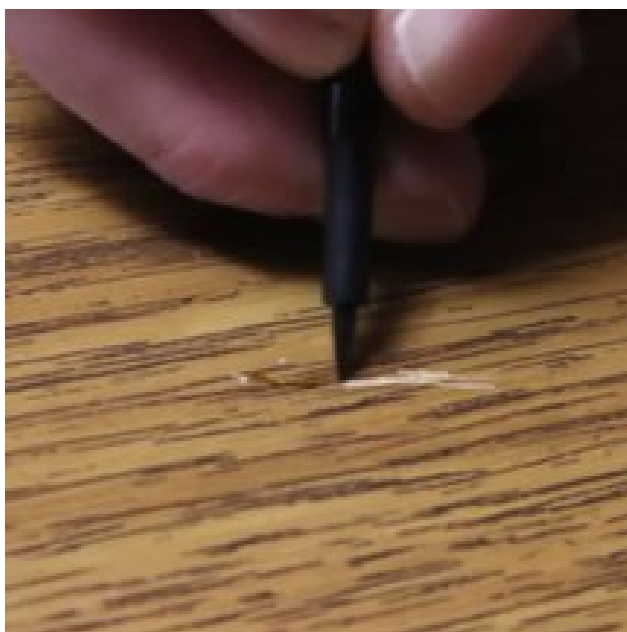
Schleifvlies

Schritte



Vorbehandlung:

Entfernen Sie lose Teile und säubern Sie die beschädigte Stelle mit dem Baumwolltuch.



Schritt 1 - Kratzer ausmalen

Wählen Sie den **Grilith-Flexpen** im richtigen Farbton und malen Sie den Kratzer damit aus. Tupfen Sie den Überschuss mit dem Baumwolltuch aus.



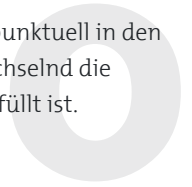


Schritt 2 - Wachs auftragen

Wählen Sie die passenden Farbtöne der **Grilith Hartwachsstangen**.



Schmelzen Sie das Wachs mithilfe des **Hartwaxschmelzers** und lassen Sie es punktuell in den Kratzer tropfen. Nehmen Sie dafür abwechselnd die gewählten Farbtöne, bis der Kratzer ausgefüllt ist.





Schritt 3:

Den Wachsüberschuss entfernen Sie am besten mit dem **Hartwachshobel** oder der **Lackziehklinge**. Um die bearbeitete Stelle anschließend zu entfetten, reiben Sie vorsichtig mit dem **Schleifvlies** darüber. Entfernen Sie den Schleif-Staub mit dem Baumwolltuch.



Schritt 4 - Schadstelle versiegeln

Um die Schadensstelle gut zu versiegeln, sprühen Sie zum Schluss eine Schicht **Grilith-Möbelspraylack** auf.

Der **ADLER-Servicekoffer** bietet optimale Unterstützung für Service und Montage. Beschädigungen die durch Lieferung, Einbau oder auch durch den ständigen Gebrauch entstehen, können sofort ausgebessert werden. Mit den Reparatur- und Serviceprodukten im Servicekoffer haben Sie unterwegs alle wichtigen Utensilien und Werkzeuge rasch griffbereit und dennoch stets sauber geordnet und geschützt.

Noch mehr Tipps & Tricks:

Mit dem **ADLER-Servicekoffer** für Möbeloberflächen können Sie auch andere Schäden wie **Druckstellen** oder **Kantenschäden** ausbessern.

Bildergalerie



