

MÖBEL & INNENAUSBAU

Kraftvoller Brandcharakter für eindrucksvolle Holzoberflächen

Roh, elegant und voller Tiefe: Der Burnt Wood.Effekt verleiht Holzoberflächen eine markante, nahezu archaische Ausstrahlung. Inspiriert von natürlich verkohltem Holz entsteht eine Oberfläche, die Charakter zeigt – intensiv strukturiert, dunkel pigmentiert und zugleich hochwertig veredelt. Durch gezieltes Strukturieren, mehrschichtigen Beschichtungsaufbau und fein abgestimmte Effektprodukte wird die Maserung deutlich hervorgehoben. Dunkle Schwarztöne treffen auf subtile Aufhellungen, Risse und Tiefe erzeugen einen authentischen Brandcharakter. Das Ergebnis ist eine Oberfläche, die nicht nur optisch beeindruckt, sondern auch haptisch erlebbar wird.

Eleganz mit mineralischem Charakter

Die Variante Burnt Wood – Asche kombiniert feine Schwarztöne mit ruhigen, mineralischen Nuancen. Die Oberfläche wirkt wie von der Zeit gezeichnet: zurückhaltend, edel und mit außergewöhnlicher Tiefenwirkung – ideal für ausdrucksstarke Möbel, Wandverkleidungen oder Innenausbauten mit Designanspruch.

Das Material

Für diesen Effektaufbau kommen gezielt aufeinander abgestimmte ADLER-Produkte zum Einsatz:

- Aduro Legnopur G10 – als Grund- und Schlusslack
- Pigmpopur G50 schwarz – für intensive Pigmentierung

📅 21.04.2026

Verwendete Produkte



Aduro Legnopur



Pigmpopur G50



Aduro Crackle-Effect Base

- Aduro Crackle_Effekt – zur Erzeugung des typischen Brandriss_Charakters
- Arova Dirty_Effekt schwarz – zur Verstärkung der rußigen, verbrannten Optik

Zusätzlich benötigt werden:

- Metallzopfbürste
- Anderlonbürste
- Schleifschwämme (inkl. K220)



Arova Dirty-Effect



PUR-Hardener 8419

Schritte



Schritt 1: Strukturieren der Holzoberfläche

Die rohe Holzoberfläche wird stark mit einer Metallzopfbürste strukturiert, um die Maserung deutlich hervorzuheben. Danach mit einer Anderlonbürste nachbürsten, um lose Holzfasern zu entfernen und die Struktur zu beruhigen.



Schritt 2: Egalisieren und Untergrund vorbereiten

Die Oberfläche mit einem Schleifschwamm quer zur Holzfaserrichtung egalisieren und den Schleifstaub vollständig entfernen. Anschließend 1 satter Auftrag Aduro Legnopur G10 als Grundierung. Trocknung gemäß technischer Vorgabe.



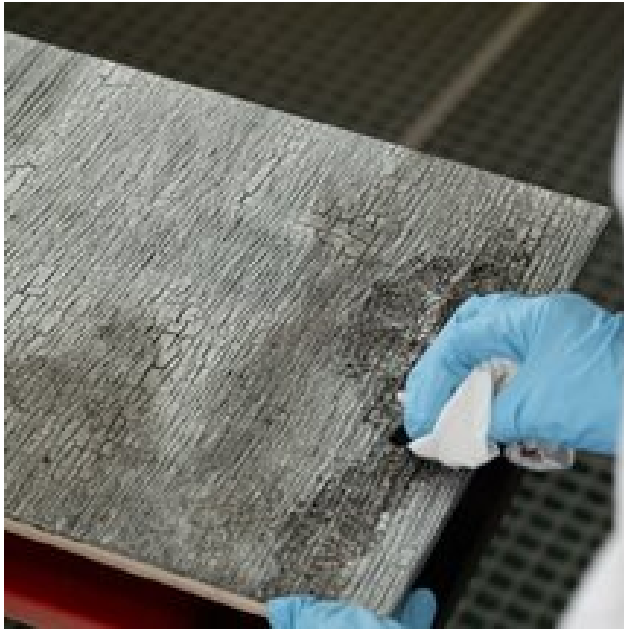
Schritt 3: Zwischenschliff & Pigmentierung

Nach der Trocknung erfolgt ein leichter Zwischenschliff mit Schleifschwamm K220. Danach 1 satter Auftrag Pigmpur G50 schwarz, um Tiefe und einen intensiven Brandcharakter zu erzeugen. Trocknung ca. 60 Minuten.



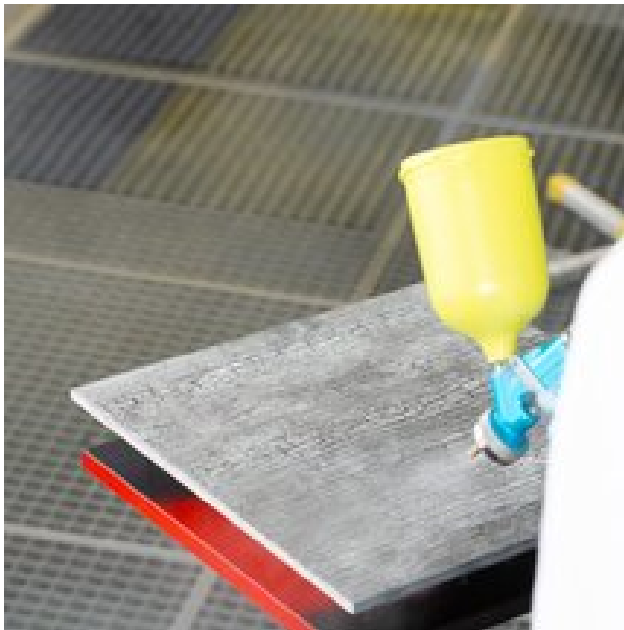
Schritt 4: Crackle_Effekt erzeugen

Der Aduro Crackle_Effekt wird gleichmäßig aufgetragen. Anschließend die Oberfläche über Nacht vollständig durchtrocknen lassen, damit sich der charakteristische Riss_Effekt optimal ausbilden kann.



Schritt 5: Brandcharakter verstärken

Der Arova Dirty.Effekt schwarz, mit Wasser verdünnt, wird auf tupfend appliziert. So entsteht eine authentische, rußige Optik, die den Eindruck von verbranntem Holz verstärkt. Trocknung ca. 60 Minuten.



Schritt 6: Schutz & Veredelung

Zum Abschluss erfolgt die Schlusslackierung mit Aduro Legnopur G10. Sie schützt den Effektaufbau und verleiht der Oberfläche Widerstandsfähigkeit und eine hochwertige Haptik.



Das Ergebnis

Der Burnt Wood.Effekt Asche überzeugt durch tief strukturierte Oberflächen, feine Schwarztöne und eine ruhige, mineralische Anmutung. Der authentische Brandcharakter verleiht Holz eine kraftvolle, zugleich elegante Ausstrahlung – perfekt für anspruchsvolle Design.Anwendungen.

Bildergalerie

