

# Fassadenrenovierung mit Pullex-Renoviersystem

## Vergraute und abgewitterte Holzfassaden und Holzbauteile sehen im Handumdrehen wie neu aus....

Mit dem langjährig erprobten Pullex Renoviersystem von ADLER sehen vergraute und abgewitterte Verschalungen, Balkone oder Vordächer im Handumdrehen und ohne mühsames Schleifen aus wie neu. Und das Ganze in nur wenigen Arbeitsschritten.

### Und so funktioniert's:

 **19.11.2010**

### Verwendete Produkte



Pullex Renovier-Grund



Pullex Top-Lasur



Pullex Plus-Lasur



Spezialpinsel Solvamaxx plus



Messingbürste mit Gurt



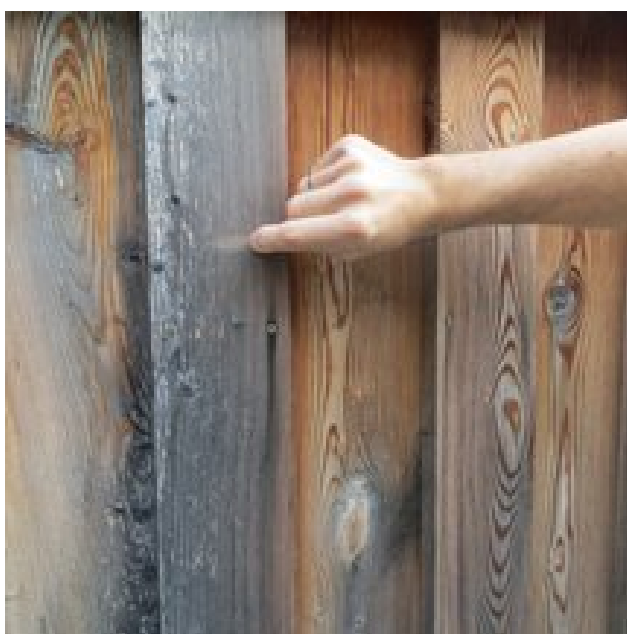
Finishpapier Bogen 3M

## Schritte



### Farbtonauswahl

Wählen Sie den gewünschten Farbton aus, den das Objekt nach der Renovierung erhalten soll. Die ADLER Farbfächer oder Farbkarten werden Ihnen hier schnell und einfach die Lasurfarbtonauswahl erleichtern.



### Profi-Tipp:

Bevor Sie mit dem Streichen beginnen können, müssen Sie den Untergrund testen. Machen Sie dazu eine Nagelprobe um zu sehen, ob der Untergrund für einen Neuanstrich die nötige Tragfähigkeit besitzt. Je tiefer die Kratzspuren, desto stärker sollten Sie das Holz im Anschluss bürsten.



## Bürsten

Gebürstet wird mit einer **Messing-Drahtbürste**, und das immer entlang der Holzfaser. Wer sich das mühsame händische Bürsten ersparen will, der greift speziell für große Flächen zur Profi-Bürstmaschine.

Scharfe Kanten brechen Sie im Anschluss mit einem **Schleifpapier** der Körnung 80. Auch stark abgewitterte und waagrechte Bretter sollten Sie am besten schleifen.

Befreien Sie danach das Holz gründlich von Staub und Schmutz.



## Pullex Renovier-Grund auftragen

Nun können Sie **Pullex Renovier-Grund** mit einem **Pinself** auftragen.

### Profi-Tipp:

Achten Sie darauf, dass Sie eine schöne, gleichmäßige Einfärbung erzielen. Die Oberfläche soll einheitlich eingefärbt, aber nicht voll deckend erscheinen. Ansätze können Sie leicht vermeiden, indem Sie Brett für Brett streichen.

Stark saugende Holzbauteile können „nass in nass“ innerhalb von maximal einer halben Stunde ein zweites Mal gestrichen werden.



## Deckanstrich

Nach der vorgegebenen Trockenzeit können Sie den ersten Deckanstrich mit **Pullex Plus-Lasur** oder **Pullex Top-Lasur** im gewünschten Farbton durchführen. Auch jetzt sollten Sie Brett für Brett streichen, und ziehen Sie den Pinselstrich zum Schluss noch einmal von Brettanfang bis Brettende durch. So vermeiden Sie wiederum Ansätze!  
Nach ausreichender Trocknung können Sie mit einer der Pullex Lasuren den zweiten Deckanstrich vornehmen.

## ADLER TV

Fassadenrenovierung mit Pullex Renovier-System

# Bildergalerie



