

DIY / HEIMWERKER

Holzfenster pflegen und Lackschäden kontrollieren

Eine regelmäßige Pflege ist die wesentliche Voraussetzung für die langjährige Haltbarkeit Ihrer Holzfenster. ADLER hat dazu ein Pflegeset entwickelt, das in seiner Anwendung einfach und effizient ist.

Fenster aus Holz schaffen zu jeder Jahreszeit ein behagliches Raumklima und schirmen Lärm- und Umweltbelastungen ab. Sie verfügen über natürliche, wärmedämmende Eigenschaften und sind diesbezüglich anderen Fensterkonstruktionen überlegen. Witterungseinflüsse wie Sonne, Wind und Feuchtigkeit jedoch belasten Ihre Holzfenster täglich und können zu unschönen Rissen, Auswaschungen, Algen oder Vergrauungen führen. Wir zeigen Ihnen wie Sie diesen Problemen effizient und einfach vorbeugen können.

Windoor Care-Set das All-in-one Pflegeset von ADLER

Mit dem neuen **WinDoor Care-Set** von ADLER können Sie lasierende und deckende Oberflächen von Fenstern, Haustüren und Gartenmöbeln auffrischen. Selbst bei matten Beschichtungen liefert dieses Pflegesystem perfekte Ergebnisse und erhält die ursprüngliche Optik. 1-2-mal pro Jahr angewandt, verlängert es nachhaltig die Lebensdauer der Elemente. Die Basis aus reinigungsaktiven und pflegenden Substanzen wirkt wasser-, öl- und schmutzabweisend und verschließt selbst mikrofeine Risse und Poren in der Oberfläche. Darüber hinaus kann das Pflegeprodukt problemlos überlackiert werden. **Universell einsetzbar für Fenster, Haustüren und Gartenmöbel**

ADLER Holzfensterpflege

 **08.07.2020**

Verwendete Produkte



WindDoor Care-Set

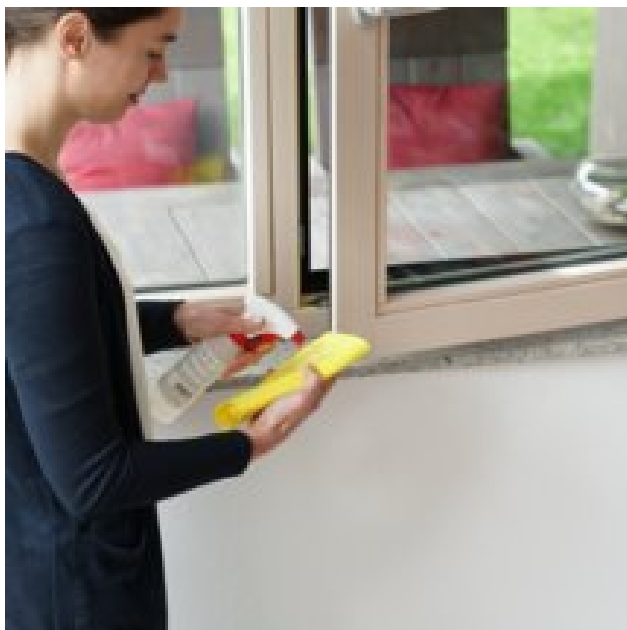


Fenster-Tool Auftragskissen



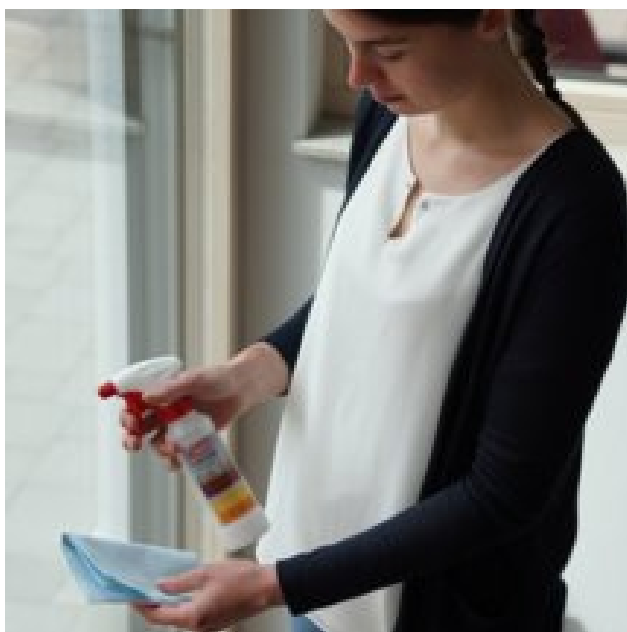
Ablageschale Weiß

Schritte



Schritt 1 - ADLER Top-Cleaner

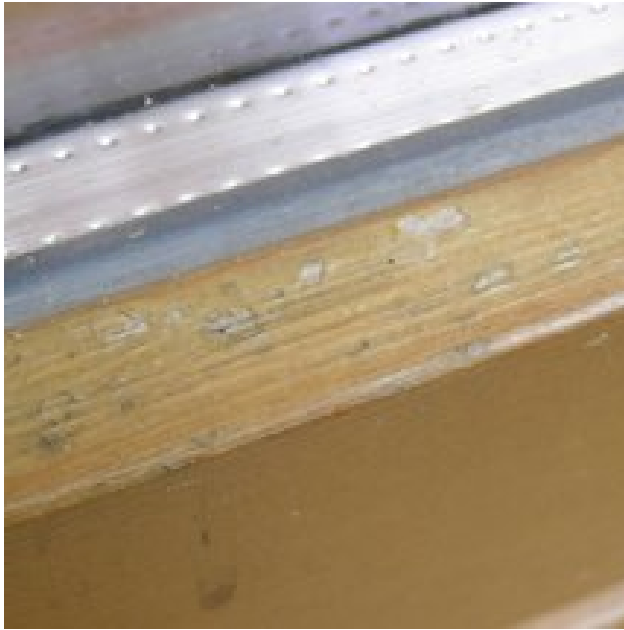
Den ADLER Top-Cleaner auf das gelbe Reinigungstuch geben damit die Oberfläche reinigen. Mit einem feuchten Tuch nachwischen und kurz trocknen lassen. Dadurch lässt sich auch größerer Schmutz problemlos entfernen.



Schritt 2 - ADLER Top-Care

ADLER-Top-Care schütteln und gleichmäßig auftragen und nachpflegen! Und schon sind Fenster, Türen und Gartenmöbel aus Holz, Alu und PVC gepflegt und gereinigt.

*Unser Tipp: Tragen Sie ADLER Top-Care mit dem praktischen **Fenstertool-Auftragskissen** auf die saubere, trockene Fläche dünn auf. Das Fenstertool erleichtert das Auftragen bei schmalen Holzteilen. Durch den verschiebbaren Abstandhalter verhindert man ein Beschichten der Silikonfuge. Falls Sie etwas zu viel ADLER Top-Care aufgetragen haben, sollten Sie mit einem Reinigungstuch nachwischen.*



Die Kontrolle des Lacks

Damit Sie den Zeitpunkt für Pflege- bzw. Renovierarbeiten nicht übersehen und die Schäden möglicherweise schon zu weit fortgeschritten sind, ist eine regelmäßige visuelle Kontrolle ihrer Holzfenster auf Beschädigungen des Lackfilms besonders wichtig.



Feine, unsichtbare Haarrisse können durch die jährliche Verwendung des **ADLER Pflegesets Plus** geschlossen werden. Sollten Ihre Fenster jedoch größere Schäden der Beschichtung wie z.B. durch Hagelschlag oder Vergrauungen haben, ist eine Renovierung unumgänglich. Die genaue Anleitung zur Fenster-Renovierung finden Sie bei den Tipps & Tricks für die **Fensterrenovierung mit dem ADLER Pullex-Renoviersystem**.

Mit diesen Tipps haben sie garantiert lange Freude mit Ihren Holzfenstern. Frei nach dem ADLER-Motto „die Zeit vergeht, aber nicht für Ihre Fenster.“

ADLER-TV:

Fensterrenovierung mit dem ADLER Pullex-System

Bildergalerie



