

RENOVIERUNG & SANIERUNG

Tiefe Kratzer im Holz ausbessern

Tiefe Kratzer im Holz sind kein Grund das Möbelstück gleich auszutauschen. Mit den ADLER Reparatur- und Serviceprodukten können solche Schäden wieder behoben werden.

Ein Kratzer im Holz kann schnell entstehen. Vor allem bei dunklen oder dunkel lackierten Holzoberflächen fallen Kratzer schnell auf. So etwas ist ärgerlich und wertet das Möbelstück optisch ab. Doch mit den ADLER Reparatur- und Serviceprodukten können solche Schäden wieder behoben werden. ADLER zeigt Schritt für Schritt wie's geht...

 14.06.2012

Verwendete Produkte



Service-Koffer Holzoberflächen



Grilith Hartwachsstangen



Grilith Flexpen



Grilith Klarlack-Spray



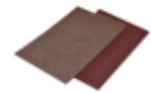
Lackziehklinge



Hartwachshobel



Hartwachs-Schmelzer 400/BT



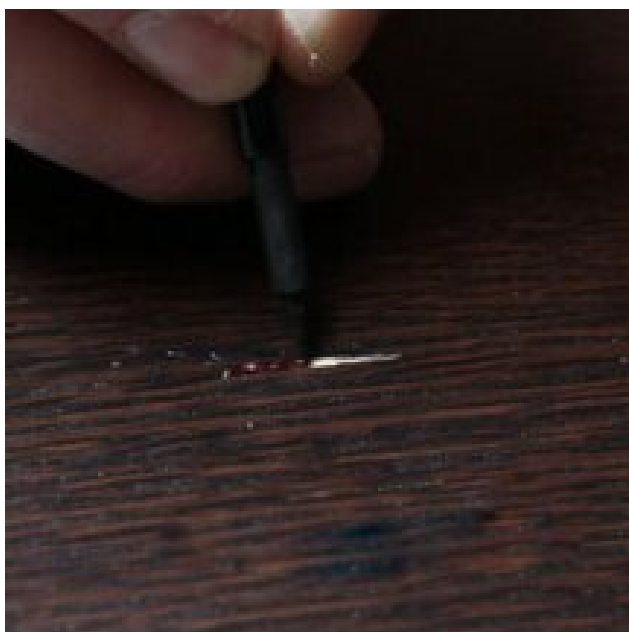
Schleifvlies 150x230 mm

Schritte



Schritt 1 - Vorbereitung

Entfernen Sie lose Teile und säubern Sie die beschädigte Stelle mit dem Baumwolltuch.



Schritt 2 - Kratzer ausmalen

Wählen Sie den **Grilith-Flexpen** im richtigen Farbton und malen Sie den Kratzer damit aus. Tupfen Sie den Überschuss mit dem Baumwolltuch aus.



Schritt 3 - Hartwachs eintropfen

Schmelzen Sie die **Grilith-Hartwachsstangen** mithilfe des **Hartwachserschmelzers** und lassen Sie das Wachs in den Kratzer tropfen bis dieser aufgefüllt ist. Wählen Sie beim Farbton des Hartwaxes im Zweifelsfall lieber einen etwas dunkleren.



Schritt 4 - Überschuss entfernen

Entfernen Sie den Überschuss mit dem **Hartwachshobel** oder der **Lackziehklinge**. Um die bearbeitete Stelle anschließend zu entfetten, reiben Sie vorsichtig mit dem **Schleifvlies** darüber. Entfernen Sie den Schleif-Staub mit dem Baumwolltuch.



Schritt 5 - Auftrag Spraylack

Sprühen Sie eine dünne Schicht **Grilith-Möbelspraylack** im passenden Glanzgrad auf die bearbeitete Stelle.



Schritt 6 - Struktur einritzen

Um die Holzmaserung nachzubilden nehmen Sie die Strukturnadel und ritzen Sie die Maserung ins Hartwachs.



Schritt 7 - Versiegeln

Um die Schadensstelle gut zu versiegeln, sprühen Sie nochmals eine Schicht **Grilith-Möbelspraylack** auf.

Der **ADLER-Servicekoffer** bietet optimale Unterstützung für Service und Montage. Beschädigungen die durch Lieferung, Einbau oder auch durch den ständigen Gebrauch entstehen, können sofort ausgebessert werden. Mit den Reparatur- und Serviceprodukten im Servicekoffer haben Sie unterwegs alle wichtigen Utensilien und Werkzeuge rasch griffbereit und dennoch stets sauber geordnet und geschützt.

Noch mehr Tipps & Tricks:

Mit dem **ADLER-Servicekoffer** für Möbeloberflächen können Sie auch andere Schäden wie **Druckstellen**, **Kratzer** oder **Kantenschäden** ausbessern.

Bildergalerie

