

MÖBEL & INNENAUSBAU

# Kraftvoller Brandcharakter für eindrucksvolle Holzoberflächen

Roh, elegant und voller Tiefe verleiht der Burnt Wood.Effekt Holzoberflächen eine markante Ausstrahlung. Inspiriert von natürlich verkohltem Holz entstehen Oberflächen mit starkem Charakter – intensiv strukturiert, dunkel pigmentiert und zugleich hochwertig veredelt. Durch gezieltes Strukturieren und einen mehrschichtigen Aufbau wird die Maserung eindrucksvoll hervorgehoben. Satte Schwarztöne, feine Aufhellungen sowie Risse und Tiefe erzeugen einen authentischen Brandcharakter. So entsteht eine Oberfläche, die nicht nur optisch beeindruckt, sondern auch haptisch erlebbar ist.

## Eleganz mit mineralischem Charakter

Die Variante Burnt Wood – Asche kombiniert feine Schwarztöne mit ruhigen, mineralischen Nuancen. Die Oberfläche wirkt wie von der Zeit gezeichnet: zurückhaltend, edel und mit außergewöhnlicher Tiefenwirkung – ideal für ausdrucksstarke Möbel, Wandverkleidungen oder Innenausbauten mit Designanspruch.

## Das Material

Für diesen Effektaufbau kommen gezielt aufeinander abgestimmte ADLER-Produkte zum Einsatz:

- Aduro Legnopur G10 – als Grund- und Schlusslack
- Pigmopur G50 schwarz – für intensive Pigmentierung
- Aduro Crackle.Effekt – zur Erzeugung des typischen Brandriss.Characters

📅 21.04.2026

### Verwendete Produkte



Aduro Legnopur



Pigmopur G50



Aduro Crackle-Effekt Base

- Arova Dirty\_Effekt schwarz – zur Verstärkung der rußigen, verbrannten Optik

Zusätzlich benötigt werden:

- Metallzopfbürste
- Anderlonbürste
- Schleifschwämme (inkl. K220)



Arova Dirty-Effekt



PUR-Hardener 8419

## Schritte



### Schritt 1: Strukturieren der Holzoberfläche

Die rohe Holzoberfläche wird stark mit einer Metallzopfbürste strukturiert, um die Maserung deutlich hervorzuheben. Danach mit einer Anderlonbürste nachbürsten, um lose Holzfasern zu entfernen und die Struktur zu beruhigen.



### Schritt 2: Egalisieren und Untergrund vorbereiten

Die Oberfläche mit einem Schleifschwamm quer zur Holzfaserrichtung egalisieren und den Schleifstaub vollständig entfernen. Anschließend 1 satter Auftrag Aduro Legnopur G10 als Grundierung. Trocknung gemäß technischer Vorgabe.



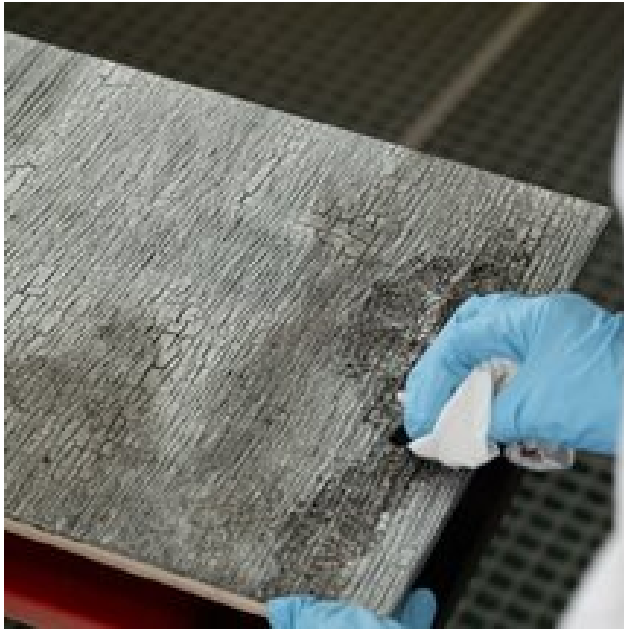
### Schritt 3: Zwischenschliff & Pigmentierung

Nach der Trocknung erfolgt ein leichter Zwischenschliff mit Schleifschwamm K220. Danach 1 satter Auftrag Pigmpur G50 schwarz, um Tiefe und einen intensiven Brandcharakter zu erzeugen. Trocknung ca. 60 Minuten.



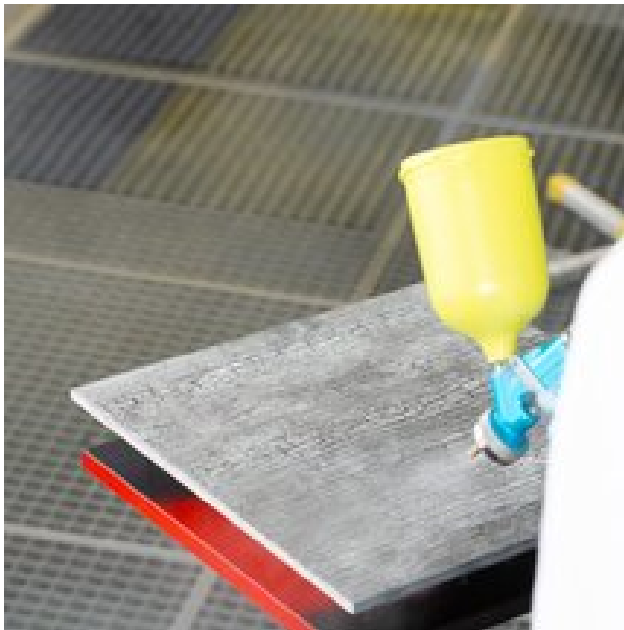
### Schritt 4: Crackle\_Effekt erzeugen

Der Aduro Crackle\_Effekt wird gleichmäßig aufgetragen. Anschließend die Oberfläche über Nacht vollständig durchtrocknen lassen, damit sich der charakteristische Riss\_Effekt optimal ausbilden kann.



### Schritt 5: Brandcharakter verstärken

Der Arova Dirty.Effekt schwarz, mit Wasser verdünnt, wird auf tupfend appliziert. So entsteht eine authentische, rußige Optik, die den Eindruck von verbranntem Holz verstärkt. Trocknung ca. 60 Minuten.



### Schritt 6: Schutz & Veredelung

Zum Abschluss erfolgt die Schlusslackierung mit Aduro Legnopur G10. Sie schützt den Effektaufbau und verleiht der Oberfläche Widerstandsfähigkeit und eine hochwertige Haptik.



## Das Ergebnis

Der Burnt Wood.Effekt Asche überzeugt durch tief strukturierte Oberflächen, feine Schwarztöne und eine ruhige, mineralische Anmutung. Der authentische Brandcharakter verleiht Holz eine kraftvolle, zugleich elegante Ausstrahlung – perfekt für anspruchsvolle Design.Anwendungen.

# Bildergalerie

